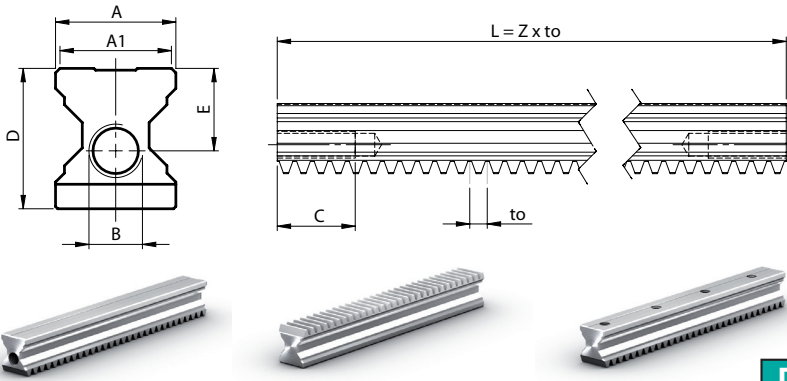


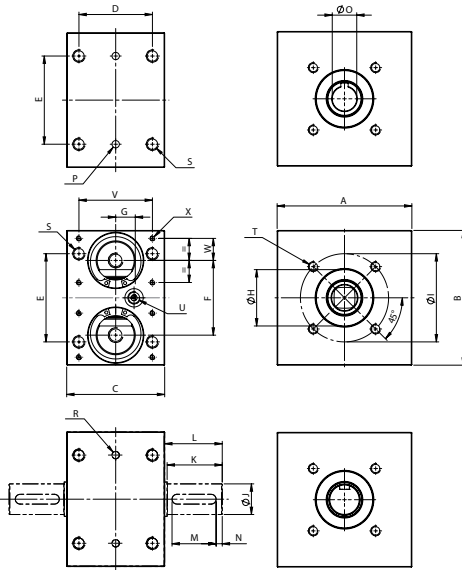
CRÉMAILLÈRES



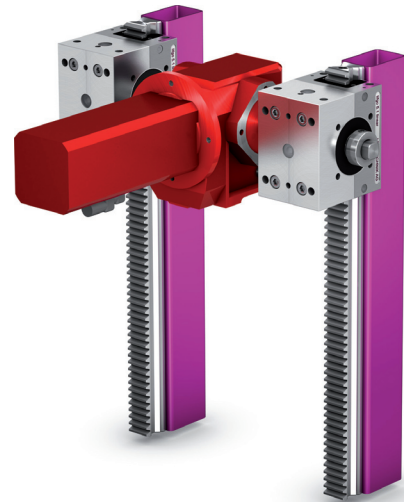
CRLRC		50	51	53
E	mm	16	18,5	26,5
B		M10	M12	M20
C		30	35	50
D		26	31,5	48,5
A		23	27	48
module		1	2,5	2,5
pas to		3,14	7,85	7,85
m	kg/m	3,82	4,84	14,45

Désignation C-LRC x taille x longueur

LRC DOUBLE - LRCD



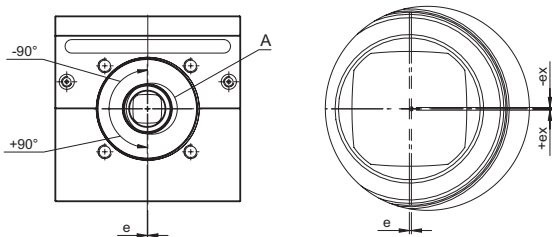
mm	50	51	53
A	80	110	180
B	80	110	180
C	70	80	130
D	55	60	105
E	50	72	120
F	38	61	99
G1	7,5	16	21,5
G2	7	7	13
H	Ø28,5H7 I2	Ø59H7 I3	Ø92H7 I3
I	Ø48	Ø72	Ø110
J	Ø14h7	Ø25h7	Ø42h7
K	30	45	60
L	32	47	62
M	25	36	50
N	2	5	5
O	Ø10H7	Ø20H7	Ø35H7
R	Ø6H7 I2,5	Ø6H7 I3,5	Ø6H7 I10
S	M8 I25 Ø6,8 traversant	M10 I25 Ø8,5 traversant	M12 I25 Ø10,2 traversant
S1	└─Ø8,5 I8,5 M8 I25 Ø6,8 traversant	└─Ø10,5 I11,5 M10 I25 Ø8,5 traversant	└─Ø12,5 I19 M12 I35 Ø10,2 traversant
S2	M8 I11	M10 I14	M12 I24
S4	└─Ø8,5 I8,5	└─Ø10,5 I11,5 └─11,5	└─Ø12,5 I19
T	M6 I8	M8 I10	M10 I20
U	M6 I5	M6 I5	M6 I5
U1	M6 I5	M6 I5	M6 I5



Désignation LRCD x taille

L'exécution double des boîtiers LRC permet de réaliser aisément des systèmes de préhension ou de transport

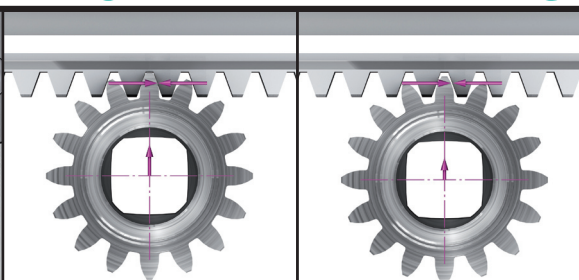
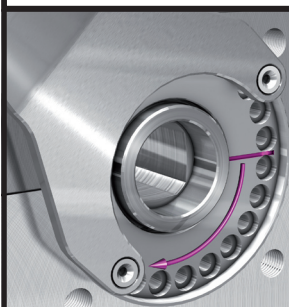
LRC EXCENTRIQUE À JEU RÉDUIT - LRCE



- Les dimensions sont identiques à celles du LRC standard.
- Par un réglage d'un excentrique sur l'alésage d'entrée, le LRC Excentrique permet de travailler avec un jeu réduit et d'obtenir par là une précision de déplacement plus importante qui peut être nécessaire dans certaines applications.
- Existe également en version linéaire.

Désignation LRCE x taille x entrée

CRÉMAILLÈRES



CLRCE		50	51	53
A1	mm	21	25	46
B	mm	M10	M12	M20
C	mm	30	35	50
D	mm	26	31,5	48,5
U	mm	16	18,5	26,5
V		M10	M12	M20
W	mm	30	35	50
T	mm	10	13	22
Y	mm	23	27	48
L	mm	L = Zxto		
Module	mm	1	2,5	2,5
Pas to	mm	3,14	7,85	7,85
Poids	kg/m	3,82	4,84	14,45

Désignation CLRCE x taille x entrée