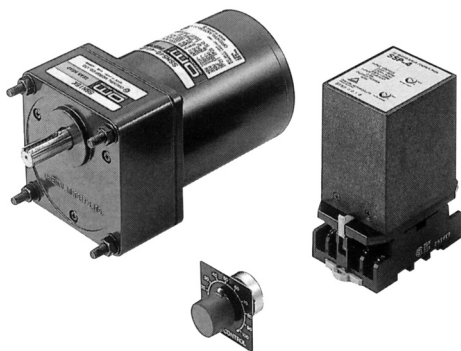
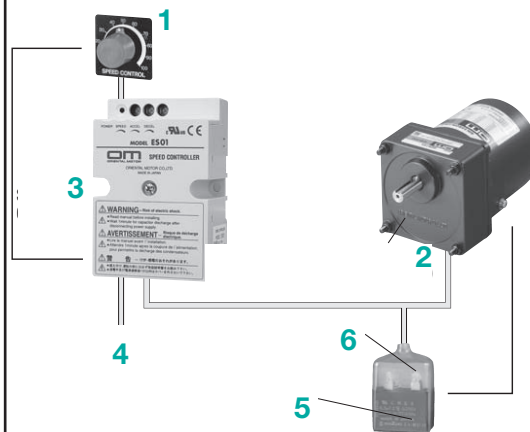
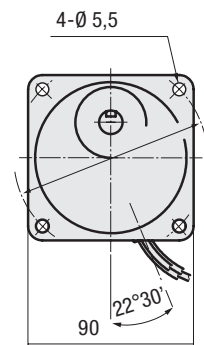
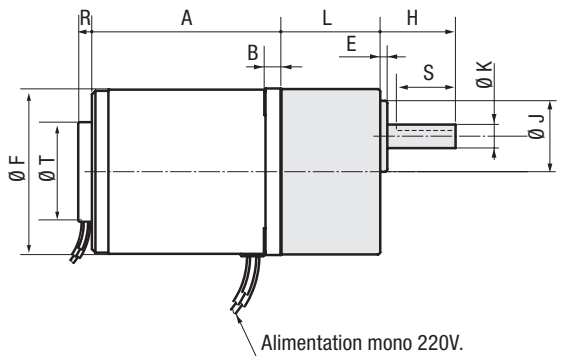


MOTEURS À VITESSE VARIABLE

Désignation MV x puissance



- Livré avec variateur électronique et potentiomètre
- Pas de limitation de marche continue
- Génératrice tachymétrique en bout de moteur
- Variation de vitesse du moteur de 90 à 1400 tr/min.
- Accélération et décélération faibles permettant un démarrage et un arrêt en douceur.



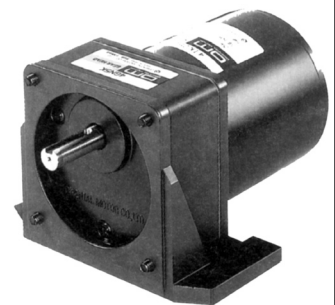
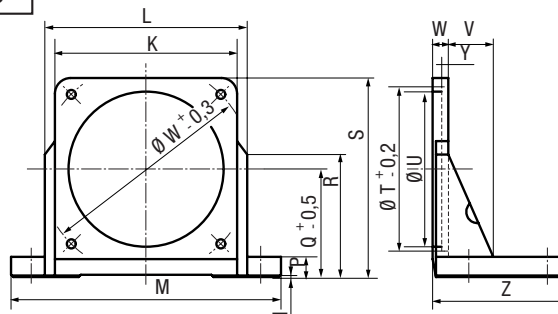
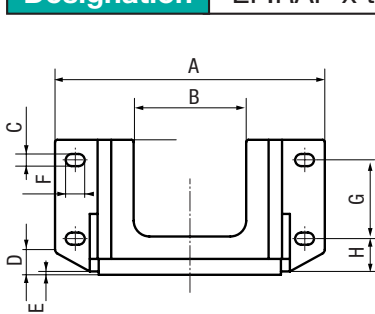
PRUD'HOMME transmissions

25 chemin d'Aubervilliers - F-93203 SAINT-DENIS Cedex
Tél. 01 48 11 46 00 - Fax 01 48 34 49 49
www.prudhomme-trans.com
info@prudhomme-trans.com

- 1 - Potentiomètre permettant de faire varier la vitesse
- 2 - Moteur à vitesse variable
- 3 - Variateur de vitesse
- 4 - Alimentation courant continu
- 5 - Condensateur
- 6 - Réducteur
- 7 - Flasque de montage
- 8 - Accouplement

ÉQUERRES DE FIXATION POUR RÉDUCTEUR RAP EN ALUMINIUM

Désignation EF.RAP x taille



EF. RAP...	A	B	C	D	E	F	G	H	I	K	L	M	N	P	Q	R	S	ØT	ØU	V	W	x	Y	Z	Poids (gr)
60	82	38	4,4	8,5	1	7,4	25	15	M4	61	68	100	1	8	38	41,5	68,5	54	50	17	6	0,7	3	50	45
70	92	44	4,4	9,5	1,5	7,4	30	16	M5	71	80	110	1	8	43	48	78,5	64	60	18	7	0,8	3	55	75
80	102	50	5,4	10	1,5	8,4	35	16	M5	81	90	120	1	9	48	54,5	88,5	73	69	20	7	0,8	3	60	120
S 90	128	50	6,4	11	1,5	9,4	40	17	M6	92	112	146	1	9	66	73,5	112	83	80	26	9	1	3	65	270

PRUD'HOMME TRANSMISSIONS - F 93203 SAINT-DENIS CEDEX - TEL. 01 48 11 46 00 - FAX. 01 48 34 49 49 - www.prudhomme-trans.com - info@prudhomme-trans.com
SOUS RÉSERVE DE TOUTE MODIFICATION DE CONSTRUCTION OU D'ERREUR TYPOGRAPHIQUE