

ACCOUPLMENTS DENTEX

L'accouplement DENTEX : acier/plastique compense des déports axiaux, radiaux et angulaires.

Le couple est transmis par deux moyeux dentés solidarisés entre eux par une couronne plastique à dents bombées.

Les accouplements DENTEX conviennent aux raccordements d'arbres horizontaux ou verticaux et permettent un montage simple et rapide.

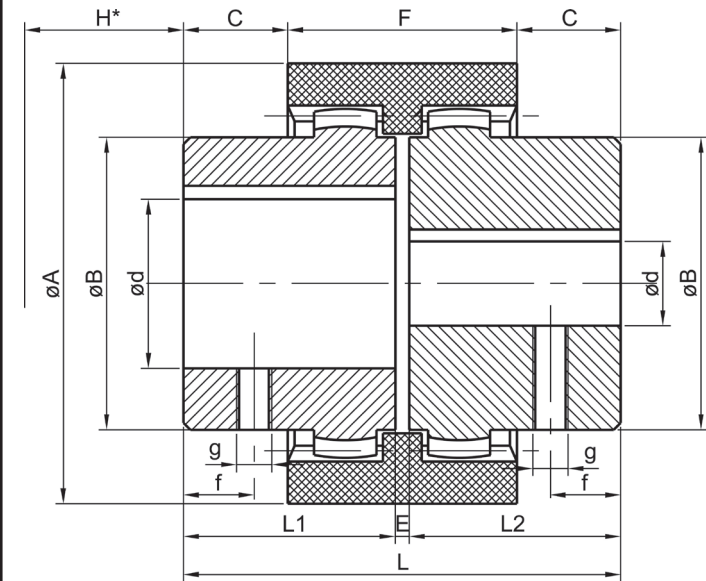
L'utilisation de polyam de 6.6 pour la couronne en plastique optimise les performances de glissement et d'usure, ainsi que la résistance à la plupart des lubrifiants et liquides hydrauliques.

Ils peuvent être utilisés à des températures comprises entre -25°C et +80°C.

Des couronnes existent dans d'autres matières plastiques permettant une utilisation de jusqu'à 140°C.

Des versions de couronnes munies de circlips permettent, à dimension égale, une vitesse de rotation plus élevée.

Des moyeux flasqués sont également disponibles. Nous consulter.



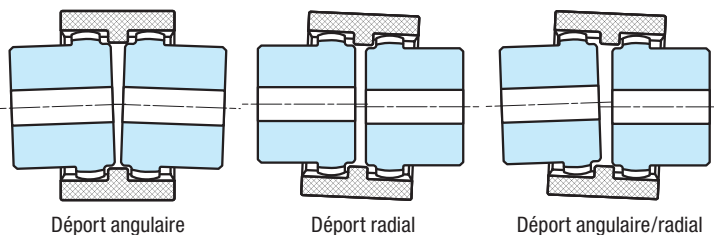
Taille	14	24	28	32	38	42	48	55	65	80	100
6	○										
7	○										
8	○										
9	○										
10	○										
11	○		○								
12	○		○	○							
14	○		○	○	○						
15		○	○	○	○	○					
16		○	○	○	○	○					
17		○	○	○	○	○					
18		○	○	○	○	○					
19		○	○	○	○	○					
20		○	○	○	○	○					
22		○	○	○	○	○					
24		○	○	○	○	○					
25		○	○	○	○	○					
28		○	○	○	○	○					
30		○	○	○	○	○					
32		○	○	○	○	○					
35		○	○	○	○	○					
38		○	○	○	○	○					
40		○	○	○	○	○					
42		○	○	○	○	○					
45		○	○	○	○	○					○
48		○	○	○	○	○					○
50		○	○	○	○	○					○
55		○	○	○	○	○					○
60		○	○	○	○	○					○
65		○	○	○	○	○					○
70		○	○	○	○	○					○
75		○	○	○	○	○					○
80		○	○	○	○	○					○
85		○	○	○	○	○					○
90		○	○	○	○	○					○
100		○	○	○	○	○					○

Alésages coniques ou pour moyeux coniques amovible sur demande



Taille	Pré alésage	Alésage max	A	B	L	I1	E	H	C	F	g	f	L1 spéciale	Poids	Moment d'inertie
14	5	14	40	25	50	23	4	15	6,5	37	M5	6	40	0,175	0,000030
19	8	19	48	30	54	25	4	17	7,0	37	M5	6	-	0,320	0,000470
24	9	24	52	36	56	26	4	17	7,5	41	M5	6	50	0,316	0,000093
28	9	28	66	44	84	40	4	20	19,0	46	M8	10	55	0,739	0,000310
32	11	32	76	50	84	40	4	20	18,0	48	M8	10	55	0,950	0,000550
38	12	38	83	58	84	40	4	20	18,0	48	M8	10	60	1,220	0,000870
42	16	42	92	65	88	42	4	22	19,0	50	M8	10	60	1,490	0,001400
48	16	48	100	68	104	50	4	22	27,0	50	M8	10	60	1,810	0,001800
55	-	55	125	83	124	60	4	30	30,0	65	M10	20	-	3,450	0,004600
65	0/30	65	140	96	144	70	4	32	36,0	72	M10	20	-	5,180	0,009900
80	-	80	175	124	186	90	6	45	46,5	93	M10	20	-	11,50	0,037000
100	35	100	210	152	228	110	8	55	63,0	102	M12	30	-	20,50	0,115600

H est la distance minimale qui doit être disponible pour le montage



Données techniques

Taille	Vit. max	Couple Norm.	Max	Puissance Norm. kW.	Max kW.	Déport Angulaire	Ang./rad	radial
14	8000	10	20	0,0010	0,0021	± 1	± 0.3	± 1 par moyeu
19	8000	16	32	0,0017	0,0033			
24	8000	20	40	0,0021	0,0042			
28	8000	45	90	0,0047	0,0094			
32	7000	60	120	0,0163	0,0063			
38	6000	80	160	0,0084	0,0084			
42	5400	100	200	0,010	0,0200			
48	5000	140	280	0,015	0,0290			
55	4000	250	500	0,026	0,0520			
65	3800	390	780	0,041	0,0800			
80	3000	700	1400	0,073	0,1500	± 0.6		
100	2400	1250	2400	0,013	0,2500	± 0.7		
							± 0.8	