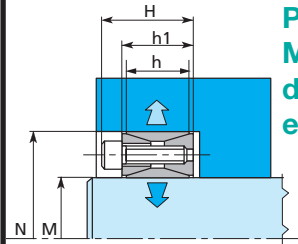
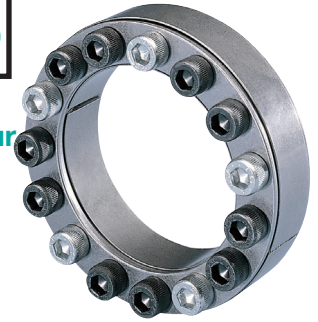


# RINGBLOCK SÉRIE 1120

Pour couples moyennement élevés  
Modèle universel - Peu encombrant - Non autocentreur  
de ce fait : un épaulement d'appui  
est recommandé pour obtenir un bon centrage



Réf. 1120/M x N



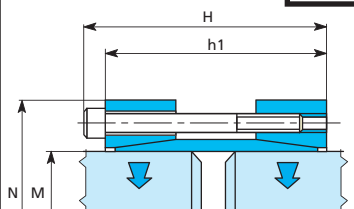
Stock	Code	Dimensions				Vis	Serrage	Force axiale	Couple Admis	Pression sur		Poids
		MxN	h	h1	H					P	P1	
●	17x47	17	20	26	8	M6	16	31	260	255	92	0,24
●	18x47	17	20	26	8	M6	16	31	280	241	92	0,24
●	19x47	17	20	26	8	M6	16	31	290	228	92	0,24
●	20x47	17	20	26	8	M6	16	31	310	217	92	0,24
●	22x47	17	20	26	8	M6	16	31	340	197	92	0,23
●	24x50	17	20	26	8	M6	16	31	370	181	87	0,26
●	25x50	17	20	26	8	M6	16	31	390	174	87	0,25
●	28x55	17	20	26	12	M6	16	46	650	233	118	0,3
●	30x55	17	20	26	12	M6	16	47	700	217	118	0,25
●	32x60	17	20	26	12	M6	16	47	750	203	109	0,34
●	35x60	17	20	26	12	M6	16	47	820	186	109	0,32
●	38x65	17	20	26	15	M6	16	58	1100	214	125	0,36
●	40x65	17	20	26	15	M6	16	59	1170	203	125	0,35
●	42x75	20	24	32	12	M8	38	80	1670	240	134	0,6
●	45x75	20	24	32	12	M8	38	80	1790	224	134	0,58
●	48x80	20	24	32	12	M8	38	79	1900	210	126	0,6
●	50x80	20	24	32	12	M8	38	80	1990	202	126	0,65
●	55x85	20	24	32	15	M8	38	100	2740	229	148	0,7
●	60x90	20	24	32	15	M8	38	100	2990	210	140	0,7
●	65x95	20	24	32	15	M8	38	100	3240	194	133	0,74
●	70x110	24	28	38	15	M10	75	159	5550	241	153	1,23
●	75x115	24	28	38	15	M10	75	159	5950	225	147	1,3
●	80x120	24	28	38	15	M10	75	159	6350	211	141	1,4
●	85x125	24	28	38	15	M10	75	159	6740	199	135	1,5
●	90x130	24	28	38	15	M10	75	159	7140	188	130	1,6
●	95x135	24	28	38	18	M10	75	189	9000	213	150	1,6
●	100x145	26	32	44	15	M12	130	232	11600	229	158	4,5

Stock	Code	Dimensions				Vis	Serrage	Force axiale	Couple Admis	Pression sur		Poids
		MxN	h	h1	H					P	P1	
●	100x145	26	32	44	15	M12	130	232	11600	229	158	4,5
●	110x155	26	32	44	15	M12	130	232	12750	208	147	5,2
●	120x165	26	32	44	16	M12	130	247	14800	203	148	2,35
●	130x180	34	38	50	20	M12	130	310	20150	179	129	3,5
●	140x190	34	38	50	22	M12	130	341	23850	183	135	3,9
●	150x200	34	38	50	24	M12	130	371	27850	185	140	4
●	160x210	34	38	50	26	M12	130	403	32200	189	144	4,3
●	170x225	38	44	58	22	M14	200	434	36850	176	133	5,8
●	180x235	38	44	58	24	M14	200	473	42550	181	139	6,1
●	190x250	46	52	66	28	M14	200	552	52400	165	126	8,3
●	200x260	46	52	66	30	M14	200	590	59000	168	129	8,7
●	220x285	50	56	72	26	M16	300	682	75000	163	125	11,1
●	240x305	50	56	72	30	M16	300	788	94500	172	135	12,2
●	260x325	50	56	72	34	M16	300	892	116000	180	144	13,2
●	280x355	60	66	84	32	M18	410	1014	142000	159	125	19,1
●	300x375	60	66	84	36	M18	410	1143	171500	167	133	20,5
●	320x405	72	78	98	36	M20	590	1481	237000	169	134	29,6
●	340x425	72	78	98	36	M20	590	1482	252000	160	128	31,1
●	360x455	84	90	112	36	M22	790	1844	332000	157	124	42,2
●	380x475	84	90	112	36	M22	790	1842	350000	149	119	44
●	400x495	84	90	112	36	M22	790	1845	369000	142	114	46
●	420x515	84	90	112	40	M22	790	2048	430000	150	122	50
●	440x545	96	102	130	40	M24	1050	2236	492000	153	123	64,5
●	460x565	96	102	130	40	M24	1050	2235	514000	146	119	67,5
●	480x585	96	102	130	42	M24	1050	2346	563000	147	121	71,1
●	500x605	96	102	130	44	M24	1650	2460	615000	148	122	72,8

Sur demande : diamètres supérieurs M : 520-540-560-580-600-620-640-660-680-700-720-740-760-780-800-820-840-860-880-900-920-940-960-980-1000mm.  
En raison de leur conicité élevée, ils ne sont pas autobloquants et se démontent avec facilité. Ils peuvent s'employer en série.  
2 Ringblock 1120 associés ne transmettent que 1,8 fois le couple nominal.

# RINGBLOCK SÉRIE 1600

Pour liaison rigide d'arbres bout à bout,  
sans clavetage, ni cannelure  
Pour couples élevés et fortes poussées axiales



Réf. 1600/M x N



Stock	Code	Dimensions			Vis Classe 12,9		Valeurs admissibles			Pression sur Arbre
		M x N	h1	H	Nb	Vis	Couple serrage	Couple admissible	Force axiale max	
●	14x45	50	56	4	M6	15	140	18	87	
●	15x45	50	56	4	M6	15	150	13	81	
●	16x45	50	56	4	M6	15	160	18	73	
●	17x45	50	56	4	M6	15	170	18	72	
●	18x50	50	56	4	M6	15	180	18	63	
●	19x50	50	56	4	M6	15	190	18	64	
●	20x50	50	56	4	M6	15	200	18	61	
●	22x55	60	66	6	M6	15	330	27	69	
●	24x55	60	66	6	M6	15	360	27	63	
●	25x55	60	66	6	M6	15	380	27	60	
●	26x60	60	66	6	M6	15	340	23	50	
●	28x60	60	66	6	M6	15	370	23	43	
●	30x60	60	66	6	M6	15	400	23	43	
●	32x75	75	75	4	M8	36	580	32	45	
●	35x75	75	75	4	M8	36	640	32	41	
●	38x75	75	75	4	M8	36	690	32	37	
●	40x75	75	75	4	M8	36	730	32	36	

Stock	Code	Dimensions			Vis Classe 12,9		Valeurs admissibles			Pression sur Arbre
		M x N	h1	H	Nb	Vis	Couple serrage	Couple admissible	Force axiale max	
●	40x75	75	75	4	M8	36	730	32	36	
●	42x85	65	85	6	M8	36	1100	48	44	
●	45x85	35	85	6	M8	36	1150	48	41	
●	48x90	85	85	6	M8	36	1200	48	39	
●	50x90	85	85	6	M8	36	1340	48	37	
●	55x95	85	85	8	M8	36	1900	63	45	
●	60x100	85	85	8	M8	36	2200	63	41	
●	65x105	85	85	8	M8	36	2400	65	39	
●	70x115	100	100	6	M10	75	3200	80	38	
●	75x120	100	100	6	M10	75	3300	80	35	
●	80x125	100	100	8	M10	75	4300	106	44	
●	85x130	100	100	8	M10	75	4500	106	42	
●	90x135	100	100	8	M10	75	5400	106	39	
●	95x140	100	100	8	M10	75	5700	106	37	
●	100x155	120	100	8	M12	125	8700	155	43	
●	105x160	120	100	8	M12	125	9200	155	41	
●	110x165	120	100	8	M12	125	9600	155	39	