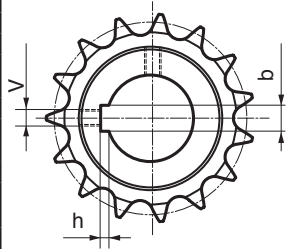
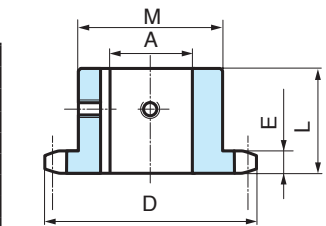


PIGNONS DE CHAINES SIMPLES

- DENTURE TREMPÉE TRAITÉE
- ALÉSÉS ET RAINURÉS AVEC TROU TARAUDÉ SUR LE MOYEU

Désignation PCR x pas x nb. dents AT x Alésage R

06B	DENTS		12	13	14	15	16	17	18	19	20	21	23	24	25	27	30	
	A	D	40,5	43,5	46,5	49,5	52,3	55,5	58,3	61,6	64,3	67,6	73,7	76,7	79,7	85,7	94,8	
	M		25 à 31	28	31	34	37	40	43	45	46	48	52	54	57	60	60	
Pas 9 ⁵²⁵ E=5,3mm	12		*	*	*	*	*	*	*	*	*	*	*	*	*	*	*	
	14		*	*	*	*	*	*	*	*	*	*	*	*	*	*	*	
	15		*	*	*	*	*	*	*	*	*	*	*	*	*	*	*	
	16		*	*	*	*	*	*	*	*	*	*	*	*	*	*	*	
	18		*	*	*	*	*	*	*	*	*	*	*	*	*	*	*	
	19		*	*	*	*	*	*	*	*	*	*	*	*	*	*	*	
	20		*	*	*	*	*	*	*	*	*	*	*	*	*	*	*	
	22		*	*	*	*	*	*	*	*	*	*	*	*	*	*	*	
	24		*	*	*	*	*	*	*	*	*	*	*	*	*	*	*	
	25		*	*	*	*	*	*	*	*	*	*	*	*	*	*	*	
	28		*	*	*	*	*	*	*	*	*	*	*	*	*	*	*	
	30		*	*	*	*	*	*	*	*	*	*	*	*	*	*	*	
	32		*	*	*	*	*	*	*	*	*	*	*	*	*	*	*	
	35		*	*	*	*	*	*	*	*	*	*	*	*	*	*	*	
	38		*	*	*	*	*	*	*	*	*	*	*	*	*	*	*	
08B	DENTS		12	13	14	15	16	17	18	19	20	21	23	24	25	27	30	
	A	D	53,9	57,9	61,6	65,9	69,0	74,0	77,8	82,0	85,8	90,1	98,1	102,1	105,8	114,0	126,3	
		M	33	37	41	45	50	52	56	60	64	68	70	70	70	70	80	
	Pas 12 ⁷ E=7,2mm	12		*	*	*	*	*	*	*	*	*	*	*	*	*	*	*
		14		*	*	*	*	*	*	*	*	*	*	*	*	*	*	*
		15		*	*	*	*	*	*	*	*	*	*	*	*	*	*	*
		16		*	*	*	*	*	*	*	*	*	*	*	*	*	*	*
		18		*	*	*	*	*	*	*	*	*	*	*	*	*	*	*
		19		*	*	*	*	*	*	*	*	*	*	*	*	*	*	*
		20		*	*	*	*	*	*	*	*	*	*	*	*	*	*	*
		22		*	*	*	*	*	*	*	*	*	*	*	*	*	*	*
		24		*	*	*	*	*	*	*	*	*	*	*	*	*	*	*
		25		*	*	*	*	*	*	*	*	*	*	*	*	*	*	*
		28		*	*	*	*	*	*	*	*	*	*	*	*	*	*	*
		30		*	*	*	*	*	*	*	*	*	*	*	*	*	*	*
32			*	*	*	*	*	*	*	*	*	*	*	*	*	*	*	
35			*	*	*	*	*	*	*	*	*	*	*	*	*	*	*	
38			*	*	*	*	*	*	*	*	*	*	*	*	*	*	*	
10B	DENTS		12	13	14	15	16	17	18	19	20	21	23	24	25			
	A	D	68,2	73,2	78,2	83,2	88	93,2	98,3	103,3	108,4	113,4	123,4	128,5	133,5			
		M	42 à 51	47	52	57	60	60	70	70	75	75	80	80	80			
	Pas 15 ⁸⁷⁵ E=9,1mm	16		*	*	*	*	*	*	*	*	*	*	*	*	*	*	
		18		*	*	*	*	*	*	*	*	*	*	*	*	*	*	
		19		*	*	*	*	*	*	*	*	*	*	*	*	*	*	
		20		*	*	*	*	*	*	*	*	*	*	*	*	*	*	
		22		*	*	*	*	*	*	*	*	*	*	*	*	*	*	
		24		*	*	*	*	*	*	*	*	*	*	*	*	*	*	
		25		*	*	*	*	*	*	*	*	*	*	*	*	*	*	
		28		*	*	*	*	*	*	*	*	*	*	*	*	*	*	
		30		*	*	*	*	*	*	*	*	*	*	*	*	*	*	
		32		*	*	*	*	*	*	*	*	*	*	*	*	*	*	
		35		*	*	*	*	*	*	*	*	*	*	*	*	*	*	
		38		*	*	*	*	*	*	*	*	*	*	*	*	*	*	
40			*	*	*	*	*	*	*	*	*	*	*	*	*	*		
42			*	*	*	*	*	*	*	*	*	*	*	*	*	*		
12B		DENTS		12	13	14	15	16	17	18	19	20	21	23	24	25		
	A	D	81,8	87,1	93,8	99,2	105,5	111,2	118,0	123,3	129,7	135,4	147,4	154,1	159,5			
		M	35	35	35	35	35	35	35	35	35	40	40	40				
	Pas 19 ⁰⁵ E=11,1 mm	20		*	*	*	*	*	*	*	*	*	*	*	*	*	*	
		22		*	*	*	*	*	*	*	*	*	*	*	*	*	*	
		24		*	*	*	*	*	*	*	*	*	*	*	*	*	*	
		25		*	*	*	*	*	*	*	*	*	*	*	*	*	*	
		28		*	*	*	*	*	*	*	*	*	*	*	*	*	*	
		30		*	*	*	*	*	*	*	*	*	*	*	*	*	*	
		32		*	*	*	*	*	*	*	*	*	*	*	*	*	*	
		35		*	*	*	*	*	*	*	*	*	*	*	*	*	*	
		38		*	*	*	*	*	*	*	*	*	*	*	*	*	*	
		40		*	*	*	*	*	*	*	*	*	*	*	*	*	*	
		42		*	*	*	*	*	*	*	*	*	*	*	*	*	*	
		45		*	*	*	*	*	*	*	*	*	*	*	*	*	*	
48			*	*	*	*	*	*	*	*	*	*	*	*	*	*		
50			*	*	*	*	*	*	*	*	*	*	*	*	*	*		
16B		DENTS		12	13	14	15	16	17	18	19	20	21	23	24	25		
	A	D	109,7	117,2	125,7	133,3	141,0	149,4	157,0	165,5	173,2	181,6	198,1		214,2			
		M	40	40	40	40	45	45	45	45	45	50	50		50			
	Pas 25 ⁴ E=16,2 mm	25		*	*	*	*	*	*	*	*	*	*	*	*	*	*	
		28		*	*	*	*	*	*	*	*	*	*	*	*	*	*	
		30		*	*	*	*	*	*	*	*	*	*	*	*	*	*	
		32		*	*	*	*	*	*	*	*	*	*	*	*	*	*	
		35		*	*	*	*	*	*	*	*	*	*	*	*	*	*	
		38		*	*	*	*	*	*	*	*	*	*	*	*	*	*	
		40		*	*	*	*	*	*	*	*	*	*	*	*	*	*	
		42		*	*	*	*	*	*	*	*	*	*	*	*	*	*	
		45		*	*	*	*	*	*	*	*	*	*	*	*	*	*	
		48		*	*	*	*	*	*	*	*	*	*	*	*	*	*	
		50		*	*	*	*	*	*	*	*	*	*	*	*	*	*	



ALESAGES			
A H7	b H9	h	V
12	4	1,8 ^{+0,1} ₀	M 4
14	5	2,3 ^{+0,1} ₀	M 4
15	5	2,3 ^{+0,1} ₀	M 4
16	5	2,3 ^{+0,1} ₀	M 4
18	6	2,8 ^{+0,1} ₀	M 5
19	6	2,8 ^{+0,1} ₀	M 5
20	6	2,8 ^{+0,1} ₀	M 5
22	6	3,3 ^{+0,2} ₀	M 5
24	8	3,3 ^{+0,2} ₀	M 6
25	8	3,3 ^{+0,2} ₀	M 6
28	8	3,3 ^{+0,2} ₀	M 6
30	8	3,3 ^{+0,2} ₀	M 6
32	10	3,3 ^{+0,2} ₀	M 8
35	10	3,3 ^{+0,2} ₀	M 8
38	10	3,3 ^{+0,2} ₀	M 8
40	12	3,3 ^{+0,2} ₀	M 10
42	12	3,3 ^{+0,2} ₀	M 10
45	14	3,8 ^{+0,2} ₀	M 12
48	14	3,8 ^{+0,2} ₀	M 12
50	14	3,8 ^{+0,2} ₀	M 12

en Stock
Toutes les références

Ces pignons simples de dimensions comparables aux pignons standards sont "prêts à l'emploi" grâce à la disponibilité sur stock d'un large choix de dimensions, tant pour leur nombre de dents que pour les alésages disponibles. Leur denture est de plus trempée par induction (HRC 45 à 53 Profondeur de trempé 0,6 à 1mm); ils possèdent également une rainure de clavette normalisée (DIN 6885) ainsi que deux trous filetés à 90° pour vis de serrage (non fournie). La clavette est toujours alignée avec une dent afin d'améliorer la tenue du pignon.