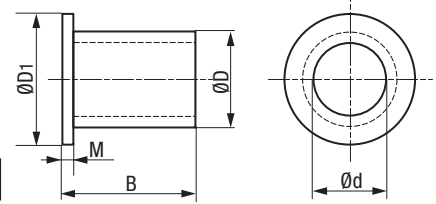


# BAGUES DE GLISSEMENT EN BRONZE

À COLERETTE



*nouveau*



Désignation BGBC xd xD xB xD1 xM

Ø d	Ø D	B	Ø D1	M	Poids g	Ø d	Ø D	B	Ø D1	M	Poids g	Ø d	Ø D	B	Ø D1	M	Poids g		
3	6	4	9	1,5	0,9	15	19	16	23	2	12,87	28	33	22	38	2,5	39,05		
		5	9	1,5	1,04		19	20	23	2	15,69		33	28	38	2,5	48,52		
		6	9	1,5	1,18		19	25	23	2	19,21		33	36	38	2,5	61,16		
		10	9	1,5	1,75		20	15	25	3	16,97		36	22	44	4	70,55		
4	8	4	12	2	1,8	15	20	20	25	3	21,49	28	36	25	44	4	78,52		
		5	12	2	2,05		20	25	25	3	26,02		36	28	44	4	86,41		
		8	12	2	2,79		20	30	25	3	30,55		36	30	44	4	91,73		
		10	12	2	3,29		21	16	27	3	22,14		36	35	44	4	104,91		
		12	12	2	3,79		21	20	27	3	26,6		36	36	44	4	107,55		
6	10	6	14	2	2,95	16	21	25	27	3	32,18	30	36	40	44	4	118,17		
		10	14	2	4,27		21	32	27	3	40		38	20	46	4	69,51		
		15	14	2	5,93		20	16	24	2	13,6		38	25	46	4	83,55		
8	12	6	14	2	6,26	16	20	20	24	2	16,59	30	38	30	46	4	97,59		
		8	16	2	4,37		20	25	24	2	20,32		40	25	48	4	104,24		
		10	16	2	5,17		22	15	28	3	22,12		40	30	48	4	122,29		
		12	16	2	6		22	16	28	3	23,3		40	35	48	4	140,34		
9	14	15	16	2	7,24	16	22	20	28	3	28,01	30	40	40	48	4	158,38		
		16	16	2	7,66		22	25	28	3	33,9		38	20	44	3	50,37		
		6	19	2,5	5,63		22	30	28	3	39,79		38	25	44	3	61,22		
		10	19	2,5	8,01		22	32	28	3	42,15		38	32	44	3	76,41		
10	14	14	19	2,5	10,39	18	22	18	26	2	16,73	32	40	20	48	4	73,39		
		13	10	16	1,5		4,2	22	22	26	2		20,05	40	25	48	4	88,24	
		13	16	16	1,5		6,35	22	28	26	2		25,02	40	30	48	4	103,1	
		13	20	16	1,5		7,78	24	18	30	3		28,25	40	32	48	4	109,04	
		14	10	18	2		6,22	24	22	30	3		33,45	40	35	48	4	117,96	
		14	15	18	2		8,68	24	28	30	3		41,27	40	40	48	4	132,82	
		14	20	18	2		11,16	25	20	32	4		39	45	20	55	5	107,59	
		15	10	20	3		8,95	25	25	32	4		46,77	45	25	55	5	128,2	
		15	15	20	3		12,18	25	30	32	4		54,54	45	30	55	5	148,82	
		15	16	20	3		12,82	25	35	32	4		62,31	45	35	55	5	169,43	
		15	20	20	3		15,41	24	10	28	2		11,14	45	40	55	5	190,05	
		16	8/	22	3		9,75	24	16	28	2		16,6	42	22	48	3	61,05	
12	16	16	10	22	3	11,36	20	24	20	28	2	20,25	36	42	28	48	3	75,6	
		16	16	22	3	16,19		24	25	28	2	24,8		42	36	48	3	94,89	
		15	12	18	1,5	5,74		26	15	32	3	26,44		45	22	54	4,5	102,1	
		15	16	18	1,5	7,42		26	16	32	3	27,86		45	28	54	4,5	124,65	
		15	20	18	1,5	9,1		28	30	35	4	68,09		45	36	54	4,5	154,72	
		17	10	22	3	10,27		28	35	35	4	77,99		46	25	52	3	75,15	
		17	12	22	3	11,77		27	18	32	2,5	26,37		46	32	52	3	93,81	
		17	15	22	3	14,01		27	22	32	2,5	31,44		46	40	52	3	115,13	
		17	16	22	3	14,76		27	28	32	2,5	39,03		50	25	60	5	143,34	
		17	20	22	3	17,76		28	15	33	4	29,25		50	30	60	5	166,53	
		17	25	22	3	21,5		28	20	33	4	37,04		50	32	60	5	175,8	
		18	8	24	3	11,18		28	25	33	4	44,82		50	35	60	5	189,72	
14	18	18	12	24	3	14,9	22	28	30	33	4	52,6	40	50	40	60	5	212,91	
		18	20	24	3	22,33		28	35	33	4	60,38		51	28	57	3	92,63	
		18	14	22	2	10,84		28	40	33	4	68,16		51	36	57	3	116,49	
		18	18	22	2	13,49		29	18	36	3,5	40,77		51	45	57	3	143,32	
		18	22	22	2	16,14		29	22	36	3,5	48,13		56	28	67	5,5	196,68	
		20	14	25	3	18,01		29	28	36	3,5	59,18		56	36	67	5,5	242,53	
		20	15	25	3	19,07		29	36	36	3,5	73,92		56	45	67	5,5	294,1	
		20	18	25	3	22,23		30	20	35	2,5	32,36		56	32	62	3	115,59	
		20	20	25	3	24,34		30	25	35	2,5	39,47		56	40	62	3	141,93	
		20	22	25	3	26,44		30	32	35	2,5	49,41		56	50	62	3	174,85	
		20	25	25	3	29,61		32	20	40	4	52,69		60	32	70	5	214,19	
		20	28	25	3	32,77		32	25	40	4	63		60	40	70	5	259,6	
20	30	25	3	34,88	32	30	40	4	73,31	60	50	70	5	316,36					
14	20	32	32	40	4	77,43	25	32	32	40	4	77,43	60	70	50	80	5	372,25	
		32	35	40	4	83,61		32	35	40	4	83,61		70	60	80	5	439,33	
		32	40	40	4	93,93		32	40	40	4	93,93							
		35	16	45	5	69,28		35	16	45	5	69,28							
		35	25	45	5	97		35	25	45	5	97							
14	20	35	30	45	5	112,61	25	35	30	45	5	112,61							

**PRUD'HOMME**  
transmissions