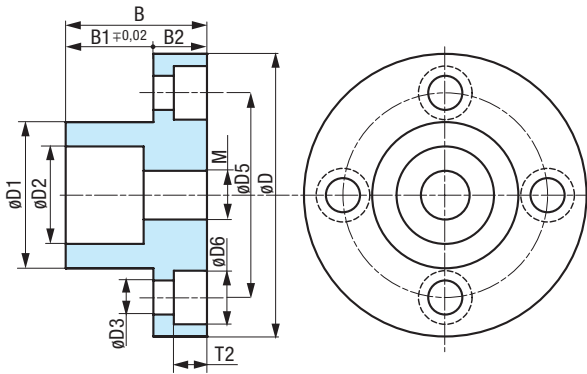
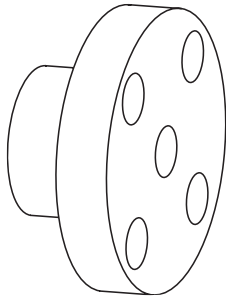


BRIDES DE FIXATION DES GALETS

BFG FIXES

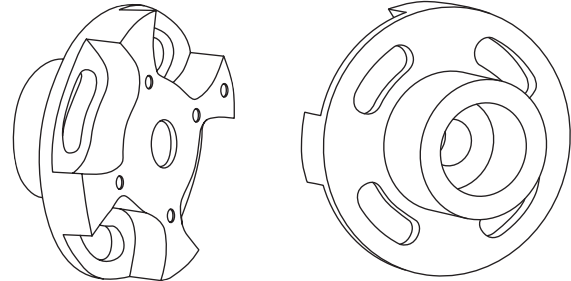
• BRIDES DE FIXATION NORMALES BFG



BFGE EXCENTRIQUES

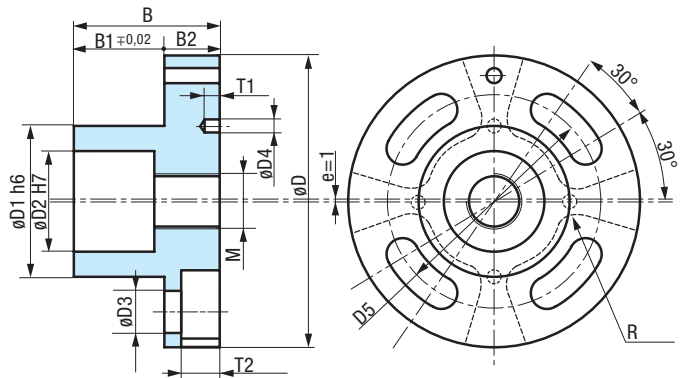
• BRIDES DE FIXATION EXCENTRIQUES BFGE :

Utilisées lorsque l'on ne peut pas avoir accès au réglage de l'excentricité avec des galets excentriques GLE et GVE. On utilise dans ce cas des galets fixes GLF et GVF : Voir page 185



Le chariot récepteur des galets doit être usiné selon le plan ci-dessous.

Il faut prévoir 12 trous taraudés pour fixation au lieu des 4 nécessaires aux brides BFG. Voir instructions en bas de page.



	B	B1	B2	D	D1	D2	D3	D4	D5	D6	M	R	T	T1	T2	Poids (kg)	Vis	Rondelle
BFG-10	19	11,5	7,5	42	23	15	4,8	-	31	8	M6	-	10,5	-	4,5	0,07	M4x12	-
BFGE-10	19	11,5	7,5	42	23	15	4,3	2,6	31	-	M6	5	10,5	3	5,1	0,07	M4x12	Ø9x0,8
BFG-15	24	14,5	9,5	49	26	15	5,8	-	36	10	M8	-	12,5	3	6,3	0,15	M5x16	-
BFGE-15	24	14,5	9,5	49	26	15	5,3	2,6	36	-	M8	6,5	12,5	3	5,7	0,11	M5x16	Ø10x1,0
BFG-20	29	18	11	58	30	20	7	-	42	11	M10	-	16	3	6,8	0,25	M6x16	-
BFGE-20	29	18	11	58	30	20	6,4	2,6	42	-	M10	7,5	16	3	7,9	0,18	M6x16	Ø12x1,6
BFG-25	34	20,5	13,5	72	38	25	9	-	52	15	M12	-	21	4,5	9	0,5	M8x20	-
BFGE-25	34	20,5	13,5	72	38	25	8,4	4,1	52	-	M12	9	21	4,5	9,9	0,32	M8x20	Ø17x1,6
BFG-35	39	22	17	98	59	40	11	-	75	18	M16	-	26	4,5	11	1,1	M10x25	-
BFGE-35	39	22	17	98	59	40	10,5	4,1	75	-	M16	12	26	4,5	12,3	0,78	M10x25	Ø21x2,0

USINAGE À RÉALISER POUR LA FIXATION DES BRIDES ET GALETS

Ne pas oublier de prévoir dans le châssis ou la poutre, un trou d'accès en face des galets pour faciliter leur démontage.

Notice de réglage sur demande.

	D	D5	D1	B2	M1
BFGE-10	42	31	23	7,5	M4
BFGE-15	49	36	26	9,5	M5
BFGE-20	58	42	30	11	M6
BFGE-25	72	52	38	13,5	M8
BFGE-35	98	75	59	17	M10

