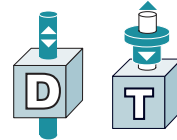
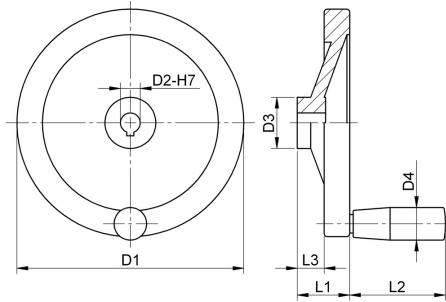


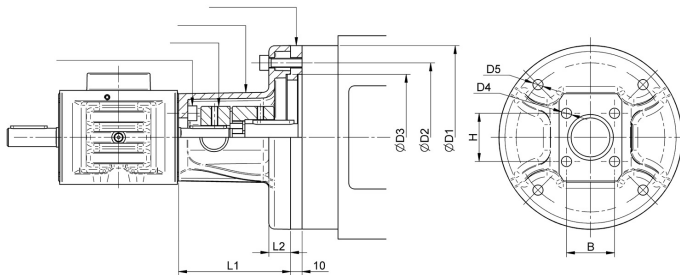
ACCESSOIRES



Désignation EC x TAILLE x VOLANT

D1	D3	L3	L1	L2	D4	D2
60	18	15	22	52,5	21	Avec rainure de clavette
80	26	16	26	42,5	18	09/11
125	31	18	33	67,5	23	11/14
160	36	20	39	82,5	26	14/16
200	42	24	45	82,5	26	16/20
250	48	28	51	92,5	28	20/25

LANTERNE D'ADAPTATION DU MOTEUR ÉLECTRIQUE



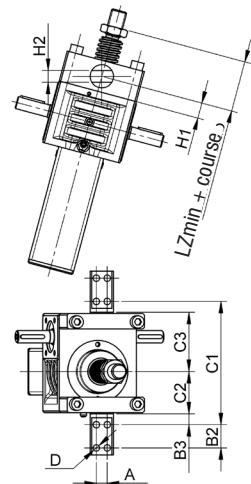
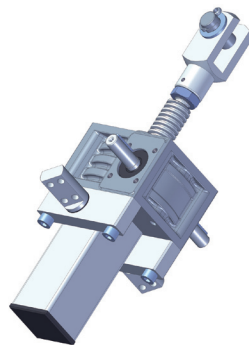
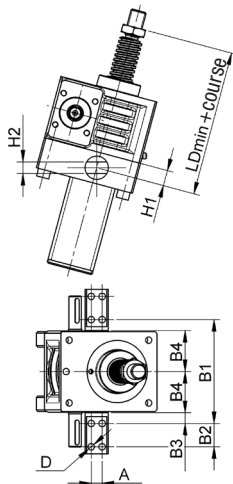
Désignation EC x TAILLE x LAN

Longueur	L1	L2	B	H	D1	D2	D3	D4	D5
2	55,0	12,0	28,3	28,3	120	100	80	5,5	6,6
5	65,0	12,0	32,5	32,5	140	115	95	6,6	9,0
10	70,5	17,0	35,4	35,4	160	130	110	9,0	9,0
25	98,0	19,0	42,0	42,0	160	130	110	9,0	9,0
50	110,5	23,5	50,0	70,0	200	165	130	11,0	11,0
100	142,0	25,0	46,0	96,0	200	165	130	13,0	11,0

MONTAGE CARDANIQUE

Désignation EC x TAILLE x CAL

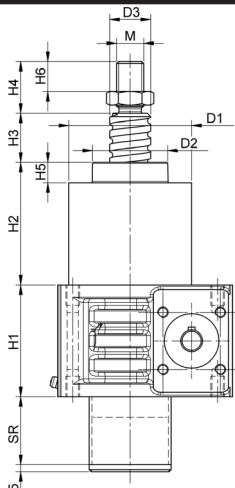
Désignation EC x TAILLE x CAC



Taille	H1	H2	A	D	B1	B4	B2	B3	C1	C2	C3
5	15,0	12	12	6,5	98	36,0	20	13	106	31	49
10	15,0	12	12	6,5	111	42,5	20	13	126	40	60
25	20,0	15	14	8,5	133	52,5	30	14	158	54	76
50	30,0	20	18	10,5	175	72,5	35	15	210	78	102
100	37,5	30	20	12,5	199	82,5	50	17	232	82	116

VÉRIN ÉQUIPÉ DE VIS À BILLES

VVDAXCB



Taille	KGT	SN*	SL*	H1	H2	H3		H4	H5	H6	D1	D2	M	Jeu axial		Poussée [kN]	
						(min.)								[max.]	dynamique	statique	
5	16x05	1,25	0,31	62	66	10	29	12	19	55	40	M12	0,08	9,3	13,1		
	16x10	2,50	0,63	62	66	20	29	12	19	55	40	M12	0,08	15,4	26,5		
10	25x05	1,25	0,31	74	76	10	32	14	20	70	45	M14	0,08	12,3	22,5		
	25x10	2,50	0,63	74	76	20	32	14	20	70	45	M14	0,08	13,2	25,3		
	25x25	6,25	1,56	74	76	50	32	14	20	70	45	M14	0,08	16,7	32,2		
	25x50	12,50	3,13	74	76	100	32	14	20	70	45	M14	0,15	15,4	31,7		
25	32x05	0,83	0,21	82	90	10	38	15	22	90	55	M20	0,08	21,5	49,3		
	32x10	1,67	0,42	82	90	20	38	15	22	90	55	M20	0,08	33,4	54,5		
	32x20	3,33	0,83	82	90	40	38	15	22	90	55	M20	0,08	29,7	59,8		
	32x40	6,67	1,67	82	90	80	38	15	22	90	55	M20	0,08	14,9	32,4		
50	40x05	0,71	0,18	116	84	10	53	19	29	130	72	M30	0,08	23,8	63,1		
	40x10	1,43	0,36	116	84	20	53	19	29	130	72	M30	0,08	38,0	69,1		
	40x20	2,86	0,72	116	84	40	53	19	29	130	72	M30	0,08	33,3	76,1		
	40x40	5,71	1,43	116	84	80	53	19	29	130	72	M30	0,08	35,0	101,9		
100	50x10	1,25	0,31	160	92	20	76	22	48	150	90	M42x2	0,08	68,7	155,8		
	50x20	2,5	0,63	160	92	40	76	22	48	150	90	M42x2	0,08	60,0	136,3		

*Déplacement axial par tour à l'entrée du vérin (mm)