

SÉRIE LÉGÈRE (0,25 à 1,0)

Vitesse d'impact :

WE-M : 0,08 - 6 m/s
 WS-M : 0,08 - 6 m/s
 WP-M : 0,30 - 8 m/s

Température : de -20° à +90°C

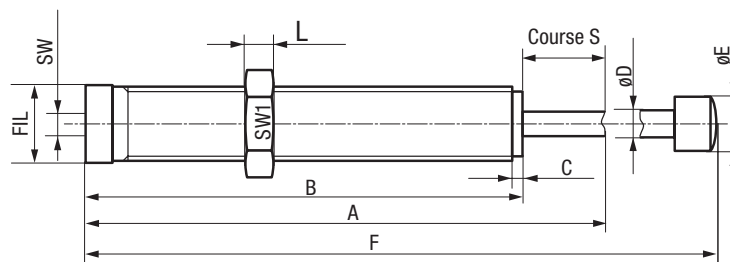
Livré avec contre-écrou

Corps de l'amortisseur en acier bruni

Tige du piston en acier Inox trempé

Couple de serrage max. sur plat:

Tailles 0,25 et 0,35 : 20 Nm
 Taille 0,5 : 6 Nm
 Tailles 1 et 1,0x40 : 30 Nm



* avec butoir ajouter : AP pour plastique souple (E : 0,5mm de plus)
 A pour acier en fin de référence

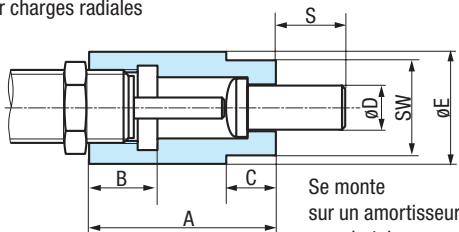
TYPE*	FILETAGE		A	B	C	ØD	ØE	F	K	L	SW	SW1	Poids (kg)	Force ressort min-max (N)
	Standard	Option												
WE-M 0,25	M14x1	M14x1,5	96	78	2,5	4	10	103	4,5	5	13	17	0,05	13 - 23
WS-M 0,25	M14x1	M14x1,5	92	78	2,5	4	10	100		5	13	17	0,05	13 - 23
WP-M 0,25	M14x1	M14x1,5	92	78	2,5	4	10	100		5	13	17	0,05	13 - 23
WE-M 0,35	M16x1	M16x1,5	96	78	2,5	4	10	104	4,5	6	14	24	0,07	13 - 23
WE-M 0,5x19	M20x1	M20x1,5	113	88	2,5	6	12	123	6	6	18	24	0,14	12 - 23
WS-M 0,5x19	M20x1	M20x1,5	107	88	2,5	6	12	117		6	18	24	0,14	12 - 23
WP-M 0,5x19	M20x1	M20x1,5	107	88	2,5	6	12	117		6	18	24	0,14	12 - 23
WE-M 1,0	M24x1,5	M25x1,5/ 27x3	141	108	3,5	8	16	154	8	8	23	30	0,29	15 - 31
WS-M 1,0	M24x1,5	M25x1,5/ 27x3	133	108	3,5	8	16	146		8	23	30	0,29	15 - 31
WP-M 1,0	M24x1,5	M25x1,5/ 27x3	133	108	3,5	8	16	146		8	23	30	0,29	15 - 31
WE-M 1,0x40	M24x1,5	M25x1,5/ 27x3	178	130	3,5	8	16	191	8	8	23	30	0,39	11 - 20
WS-M 1,0x40	M24x1,5	M25x1,5/ 27x3	170	130	3,5	8	16	183		8	23	30	0,39	11 - 20
WP-M 1,0x40	M24x1,5	M25x1,5/ 27x3	170	130	3,5	8	16	183		8	23	30	0,39	11 - 20

Type	Course	Wkg (Nm par course) Charge Cte	Wkg / heure (Nm/H)	MASSE EFFECTIVE min-max(kg)				
				0-très doux	1-doux	2-moyen	3-dur	4-très dur
WE-M 0,25	14	30	50 000		1,6-1500			
WS-M 0,25	14	30	50 000	0,9-8	3,5-17	9,9-76	62-252	25-950
WP-M 0,25	14	30	50 000		0,8-3,7	3-26	21-165	
WE-M 0,35	14	35	52 500		6,5-1750			
WE-M 0,5x19	19	100	76 500		9-4500			
W8-M 0,5x19	19	100	76 500	2,6-10,6	10-86	40-209	170-800	680-4050
WP-M 0,5x19	19	100	76 500		2,6-12,5	10-89	69-555	
WE-M 1,0	25	220	105 600		22-11000			
W8-M 1,0	25	220	105 600	6-29	24-120	70-460	440-2050	1760-10800
WP-M 1,0	25	220	105 600		6-27,5	21-195	150-1200	
WE M 1,0x40	40	300	175 500		38-18000			
WS-M 1,0x40	40	300	175 500	15-103	44-216	135-962	780-3600	3100-19500
WP-M 1,0x40	40	300	175 500		10-48	39-340	270-2150	

EMBOUT

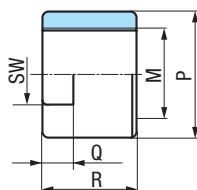
Désignation Embout AK x Taille

Pour charges radiales



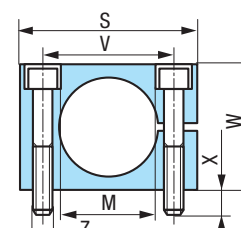
BAGUE DE BUTÉE

Désignation WM-BB x filetage M



BRIDE RECTANGULAIRE

Désignation WM-FR x filetage M



TAILLE	M standard	M option	A	B	C	D	E	SW	P	Q	R	S	T	V	W	X	Z
0,25	M14x1	M14x1,5	32	10	6	9	18	15	18	6	20	32	12	20	20	5	M5
0,35	M16x1	M16x1,5	32	10	5	12	20	17	21	8	25	40	20	28	28	6	M6
0,5x19	M20x1	M20x1,5	42	16	8	13	24	22	25	8	35	40	20	28	28	6	M6
1	M24x1	M25x1,5 / M27x3	53,5	14,5	10	16	29	27	31	10	38	46	25	33	32	6	M6
1,0x40	M24x1,5	M25x1,5 / M27x3	53,5	14,5	1	16	29	27	31	10	38	46	25	34	32	6	M6