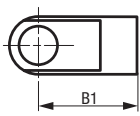
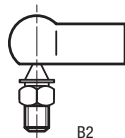


RESSORTS À GAZ WM-G

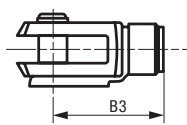
ACCESSOIRES



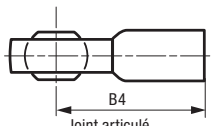
Tête de chape (Mâle)



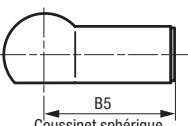
Joint à angle



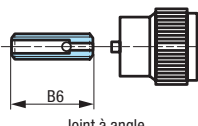
Embout à rotule (Femelle)



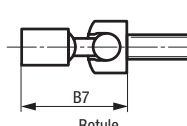
Joint articulé



Coussinet sphérique



Joint à angle

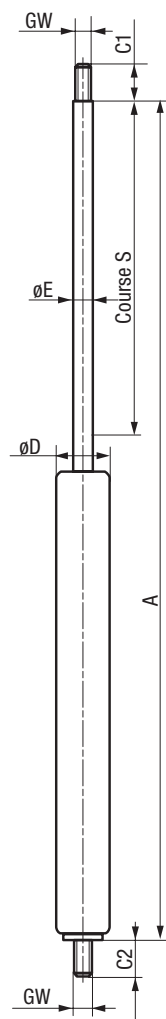


Rotule

FONCTIONNEMENT EN COMPRESSION

- Température : -20 à +80°C
- Tige du piston nitrurée
- Cylindre extérieur peint en noir
- Remplissage: Huile-Azote en fonction de la force utile (N) à préciser à la commande.

Ø tige	S	Force N		A	C1	C2	Ø E	GW	B1	B2	B3	B4	B5	B6	B7	
		Min	Max													Tige piston rentrée
8	20	10	100	130	72	4	4	3	M3	11	18	16	21	18	-	-
8	30	10	100	130	92	4	4	3	M3	11	18	16	21	18	-	-
8	40	10	100	130	112	4	4	3	M3	11	18	16	21	18	-	-
8	50	10	100	130	132	4	4	3	M3	11	18	16	21	18	-	-
8	60	10	100	130	152	4	4	3	M3	11	18	16	21	18	-	-
8	80	10	100	130	192	4	4	3	M3	11	18	16	21	18	-	-
10	20	10	100	120	72	4	4	3	M3	11	18	16	21	18	-	-
10	30	10	100	120	92	4	4	3	M3	11	18	16	21	18	-	-
10	40	10	100	120	112	4	4	3	M3	11	18	16	21	18	-	-
10	50	10	100	120	132	4	4	3	M3	11	18	16	21	18	-	-
10	60	10	100	120	152	4	4	3	M3	11	18	16	21	18	-	-
10	80	10	100	120	192	4	4	3	M3	11	18	16	21	18	-	-
12	20	10	180	225	72	5	5	4	M4	12	18	16	12	18	5	-
12	30	10	180	225	92	5	5	4	M4	12	18	16	12	18	5	-
12	40	10	180	225	112	5	5	4	M4	12	18	16	12	18	5	-
12	50	10	180	225	132	5	5	4	M4	12	18	16	12	18	5	-
12	60	10	180	225	152	5	5	4	M4	12	18	16	12	18	5	-
12	80	10	180	225	192	5	5	4	M4	12	18	16	12	18	5	-
12	100	10	180	225	232	5	5	4	M4	12	18	16	12	18	5	-
12	120	10	180	225	272	5	5	4	M4	12	18	16	12	18	5	-
12	150	10	180	225	332	5	5	4	M4	12	18	16	12	18	5	-
15	20	20	400	500	67	5	5	6	M5	16	22	20	30	22	5	28
15	40	20	400	500	107	5	5	6	M5	16	22	20	30	22	5	28
15	50	20	400	500	127	5	5	6	M5	16	22	20	30	22	5	28
15	60	20	400	500	147	5	5	6	M5	16	22	20	30	22	5	28
15	80	20	400	500	187	5	5	6	M5	16	22	20	30	22	5	28
15	100	20	400	500	227	5	5	6	M5	16	22	20	30	22	5	28
15	120	20	400	500	267	5	5	6	M5	16	22	20	30	22	5	28
15	150	20	400	500	327	5	5	6	M5	16	22	20	30	22	5	28
15	200	20	400	500	427	5	5	6	M5	16	22	20	30	22	5	28
19	50	50	700	995	164	9	8	8	M8	20	30	32	36	30	8	31
19	100	50	700	995	264	9	8	8	M8	20	30	32	36	30	8	31
19	150	50	700	995	364	9	8	8	M8	20	30	32	36	30	8	31
19	200	50	700	995	464	9	8	8	M8	20	30	32	36	30	8	31
19	250	50	700	995	564	9	8	8	M8	20	30	32	36	30	8	31
19	300	50	700	995	664	9	8	8	M8	20	30	32	36	30	8	31
22	50	80	1300	1950	164	9	8	10	M8	20	30	32	36	30	8	31
22	100	80	1300	1950	264	9	8	10	M8	20	30	32	36	30	8	31
22	150	80	1300	1950	364	9	8	10	M8	20	30	32	36	30	8	31
22	200	80	1300	1950	464	9	8	10	M8	20	30	32	36	30	8	31
22	250	80	1300	1950	564	9	8	10	M8	20	30	32	36	30	8	31
22	300	80	1300	1950	664	9	8	10	M8	20	30	32	36	30	8	31
22	350	80	1300	1950	764	9	8	10	M8	20	30	32	36	30	8	31
22	400	80	1300	1950	864	9	8	10	M8	20	30	32	36	30	8	31
22	450	80	1300	1950	964	9	8	10	M8	20	30	32	36	30	8	31
22	500	80	1300	1950	1064	9	8	10	M8	20	30	32	36	30	8	31
22	550	80	1300	1950	1164	9	8	10	M8	20	30	32	36	30	8	31
22	600	80	1300	1950	1264	9	8	10	M8	20	30	32	36	30	8	31
22	650	80	1300	1950	1364	9	8	10	M8	20	30	32	36	30	8	31
22	700	80	1300	1950	1464	9	8	10	M8	20	30	32	36	30	8	31
28	100	150	2500	4875	262	9	13	14	M10	25	35	40	43	-	13	-
28	150	150	2500	4875	362	9	13	14	M10	25	35	40	43	-	13	-
28	200	150	2500	4875	462	9	13	14	M10	25	35	40	43	-	13	-
28	250	150	2500	4875	562	9	13	14	M10	25	35	40	43	-	13	-
28	300	150	2500	4875	662	9	13	14	M10	25	35	40	43	-	13	-
28	350	150	2500	4875	762	9	13	14	M10	25	35	40	43	-	13	-
28	400	150	2500	4875	862	9	13	14	M10	25	35	40	43	-	13	-
28	450	150	2500	4875	962	9	13	14	M10	25	35	40	43	-	13	-
28	500	150	2500	4875	1062	9	13	14	M10	25	35	40	43	-	13	-
28	550	150	2500	4875	1162	9	13	14	M10	25	35	40	43	-	13	-
28	600	150	2500	4875	1262	9	13	14	M10	25	35	40	43	-	13	-
28	650	150	2500	4875	1362	9	13	14	M10	25	35	40	43	-	13	-
28	700	150	2500	4875	1462	9	13	14	M10	25	35	40	43	-	13	-
28	750	150	2500	4875	1562	9	13	14	M10	25	35	40	43	-	13	-



VERSION STANDARD

Embout filetés pour montage de têtes de bielle (Page 122) ou d'articulations sphériques ou à fourches (Page 522)

Désignation WMG - D - S

Ex.: WMG - 15-40

VERSION «SOUDÉE»

(sur demande)
Les accessoires d'extrémités sont soudés sur les embouts.

Désignation

WMG - D - S - Soudée

Ex.: WMG - 15 - 40 - Soudée
+ accessoires à souder