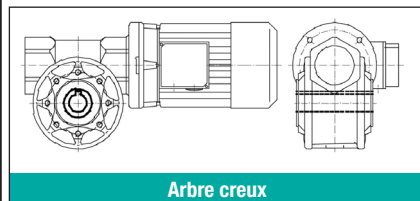
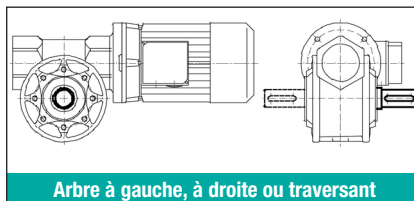


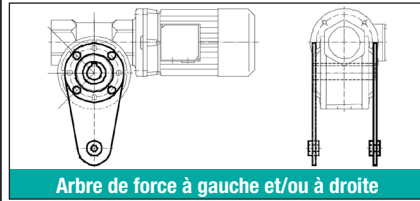
MOTORÉDUCTEURS À ROUE ET VIS RTB 2S



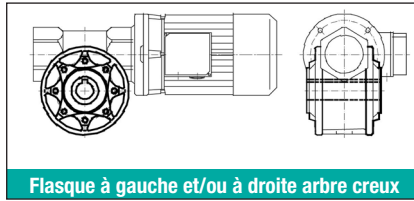
Arbre creux



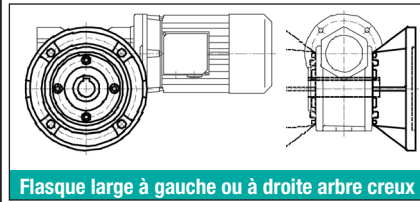
Arbre à gauche, à droite ou traversant



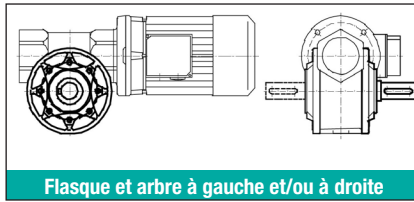
Arbre de force à gauche et/ou à droite



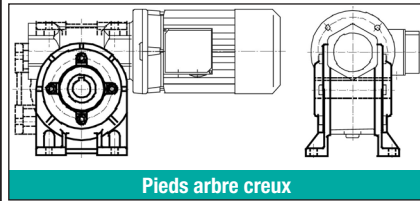
Flasque à gauche et/ou à droite arbre creux



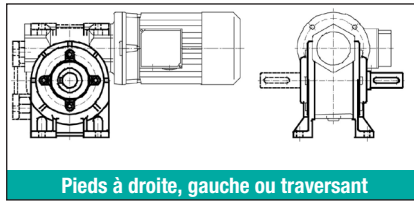
Flasque large à gauche ou à droite arbre creux



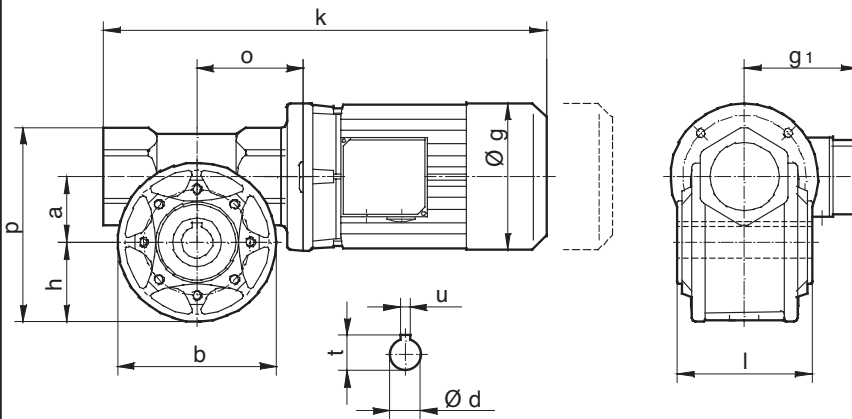
Flasque et arbre à gauche et/ou à droite



Pieds arbre creux



Pieds à droite, gauche ou traversant



De multiples configurations possibles : Consultez-nous

Particularités

- Ces motoréducteurs peuvent, en option :
- Etre livrés avec une sortie moteur sur l'arrière
 - Recevoir des freins à ressorts

Md : Couple d'entraînement

D : diamètre moyen de l'élément entraîné

K : coefficient de charge :

Chaîne à rouleaux : 1.0

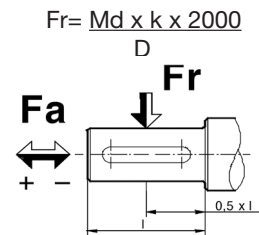
Engrenages : 1,25

Poulie Courroie : 1,50

Efforts maximaux selon les modèles avec roulement standards (roulements renforcés nous consulter).

Ces valeurs pour des efforts appliqués au milieu de l'arbre.

S'il y a déséquilibre ces valeurs sont à recalculer: Nous consulter !



Fa - Fr :

Consultez notre bureau technique pour les valeurs admissibles suivant modèle.

Type RTB 2S	Taille moteur	a	b	Ød x l	Øg	g1	h	k	o	p	t	u
030	55 à 63	30	84	14 x 63	112 à 125	98 à 111	42	280 à 298	55	93	16,3	5
040	63 à 71	40	96	19 x 82	125 à 148	111 à 126	48	319 à 345	65	118	21,8	6
050	63 à 80	50	112	24 x 98	125 à 160	111 à 142	56	337 à 395	75	140	27,3	8
060	71 à 90	60	140	25 x 120	148 à 193	126 à 160	70	391 à 458	93	169	28,3	8
070	71 à 90	70	152	28 x 121	148 à 193	126 à 160	76	405 à 472	101	185	31,3	8
080	80 à 112	80	180	35 x 140	160 à 232	142 à 188	90	460 à 541	110	218	38,3	10
100	80 à 112	100	210	40 x 152	160 à 232	142 à 188	107	502 à 583	130	262	43,3	12
120	90 à 112	120	250	45 x 172	193 à 232	160 à 188	128	580 à 626	152	303	48,8	14
150	100 à 132	150	314	55 x 220	220 à 279	165 à 208	160	674 à 784	188	379	59,3	16
180	100 à 160	180	370	60 x 264	220 à 335	165 à 246	189	740 à 972	233	453	64,4	18

Moteur		2800 min-1 2 poles		1400 min-1 4 poles		920 min-1 6 poles		2800 min-1 8 poles	
Type RTB 2S...	Poids kg	Vitesse sortie 28 à 560		Vitesse sortie 14 à 280		Vitesse sortie 9,2 à 184		Vitesse sortie 6,8 à 136	
		Couple Nm	Puissance kW	Couple Nm	Puissance kW	Couple Nm	Puissance kW	Couple Nm	Puissance kW
030	1,8 à 2,6	8 à 16	0,06 à 0,87	9 à 19	0,03 à 0,54	10 à 23	0,03 à 0,40	12 à 27	0,03 à 0,36
040	2,3 à 3,5	24 à 36	0,15 à 2,00	28 à 43	0,09 à 1,21	31 à 48	0,07 à 0,90	36 à 53	0,06 à 0,82
050	4,0 à 5,7	48 à 67	0,27 à 3,54	57 à 80	0,16 à 2,12	64 à 89	0,13 à 1,58	75 à 101	0,11 à 1,44
060	5,8 à 8,1	61 à 117	0,41 à 5,99	96 à 139	0,25 à 3,58	107 à 155	0,19 à 2,66	126 à 171	0,18 à 2,41
070	7,2 à 10,2	108 à 162	0,65 à 7,00	128 à 193	0,40 à 4,74	143 à 216	0,31 à 3,51	168 à 254	0,28 à 3,20
080	11,5 à 16,4	159 à 241	0,82 à 9,98	189 à 286	0,50 à 5,99	211 à 319	0,38 à 4,44	248 à 375	0,35 à 4,08
100	25 à 38	269 à 421	1,55 à 11,43	320 à 500	0,96 à 6,87	357 à 559	0,73 à 5,10	419 à 656	0,66 à 4,63
120	36 à 53	454 à 681	2,08 à 18,88	540 à 810	1,28 à 11,35	603 à 905	0,97 à 8,42	708 à 1062	0,88 à 7,73
150	77 à 101	900 à 1295	4,30 à 37,43	1070 à 1540	2,63 à 22,49	1195 à 170	2,00 à 16,88	1403 à 2019	1,82 à 15,31
180	132 à 168	1421 à 1909	7,13 à 59,10	1690 à 2270	4,31 à 35,52	1880 à 2536	3,21 à 26,36	2217 à 2977	2,93 à 24,19