

MOYEURS TRANTORQUE EN INOX

Presque identiques aux moyeux TTQ en acier, ils sont recommandés pour une utilisation en milieu agressif ou alimentaire

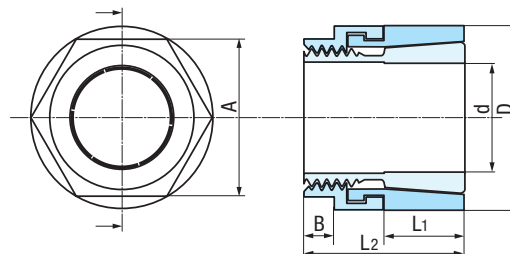


Les couples transmissibles pour les TTQ en Inox sont plus faibles que ceux de la série TTQ comparable en acier.

Ils restent cependant suffisants pour beaucoup d'utilisations classiques.



Comparable en dimensions à la série TTQ-GT (page 539) cette série se différencie par sa **fabrication en inox** et par la présence d'**un seul écrou de serrage**.

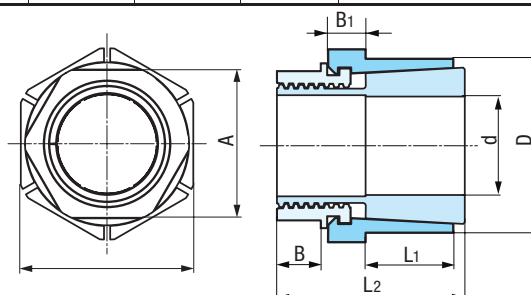


Désignation						Performances nominales				
TTQ-M x d x ZX						Ma	Mt	Th	Ph	
d	D	L1	L2	A	B	Couple de serrage	Poids	(Couple)	(Poussée)	Pression de contact sur moyeu
mm						Nm	kg	Nm	kN	N/mm ²
3	16	10	19	13	3	14	0,02	10	6	112
4	16	10	19	13	3	14	0,02	13	6	112
5	16	10	19	13	3	14	0,02	16	6	112
6	16	10	19	13	3	14	0,02	19	6	112
7	20	11	22	16	3	28	0,03	36	10	123
8	20	11	22	16	3	28	0,03	41	10	123
9	20	11	22	16	3	28	0,03	47	10	123
10	23	13	26	19	5	44	0,05	68	14	123
11	23	13	26	19	5	44	0,05	75	14	123
12	23	13	26	19	5	44	0,05	81	14	123
14	26	16	29	22	5	66	0,06	123	18	113
15	26	16	29	22	5	66	0,06	132	18	113
16	26	16	29	22	5	66	0,06	140	18	113



en Stock

Les dimensions tramées



Désignation							Ma	Mt	Th	Ph	Poids approx.
TTQ-GT x d x ZX							Couple de serrage	Couple Maximum Transmissible	Poussée	Pression de contact sur moyeu	
d	D	L1	L2	A	B	B1	Nm.		kN.	N/mm ²	kg.
mm.							Nm.		kN.	N/mm ²	kg.
15	38,0	19,1	38,1	32	8,0	8,9	136	54	4,0	23	0,2
16	38,0	19,1	38,1	32	8,0	8,9	136	59	4,5	23	0,2
17	38,0	19,1	38,1	32	8,0	8,9	136	66	5,1	23	0,2
18	38,0	19,1	38,1	32	8,0	8,9	136	80	5,4	23	0,2
19	38,0	19,1	38,1	32	8,0	8,9	170	85	6,0	23	0,2
20	45,0	22,2	47,6	38	11,1	9,5	170	87	6,3	19	0,4
22	45,0	22,2	47,6	38	11,1	9,5	170	95	7,2	19	0,4
24	45,0	22,2	47,6	38	11,1	9,5	170	114	8,2	19	0,3
25	45,0	22,2	47,6	38	11,1	9,5	170	117	8,6	19	0,3
28	51,0	25,4	57,2	46	12,7	14,3	225	149	9,8	16	0,5
30	51,0	25,4	57,2	46	12,7	14,3	225	174	10,6	16	0,5
32	51,0	25,4	57,2	46	12,7	14,3	225	204	11,5	16	0,5
34	60,5	38,1	69,9	50	14,3	12,7	260	213	12,3	13	0,9
35	60,5	38,1	69,9	50	14,3	12,7	260	218	12,7	13	0,9
36	60,5	38,1	69,9	50	14,3	12,7	260	225	13,1	13	0,9
38	60,5	38,1	69,9	50	14,3	12,7	260	237	14,0	13	0,8
40	67,0	42,9	79,4	60	14,3	17,4	316	270	14,9	11	1,2
42	67,0	42,9	79,4	60	14,3	17,4	316	300	16,0	11	1,1
45	73,0	50,8	90,5	65	15,9	19,1	554	351	17,3	9	1,6
48	73,0	50,8	90,5	65	15,9	19,1	554	407	18,9	9	1,6
50	73,0	50,8	90,5	65	15,9	19,1	554	453	19,7	9	1,5
55	80,0	54,0	95,3	70	15,9	20,7	600	495	20,3	7	1,8
60	86,0	57,2	98,4	75	17,5	19,1	635	522	20,6	6	2
65	92,0	60,3	103,2	82	17,5	20,7	680	549	20,9	5	2
70	92,0	60,3	103,2	82	17,5	20,7	680	576	21,1	5	2
75	100,0	63,5	108,0	90	19,1	20,7	750	600	21,5	5	3