

# MONTAGE - MISE EN ROUTE - ENTRETIEN

La pièce à entraîner est généralement en acier.  
Veiller au parallélisme des faces de cette pièce avec les surfaces de frottement du moyeu et à ce que les faces soient finement usinées.

L'alésage de cette pièce (H8) doit aussi être finement usiné.  
A la mise en route, faire un «rodage» : laisser patiner le moyeu sous faible charge et petite vitesse pendant 5 à 10 minutes afin de polir les surfaces de frottement.

Serrer l'écrou de réglage jusqu'au couple désiré et le bloquer à l'aide de sa vis pointeau.

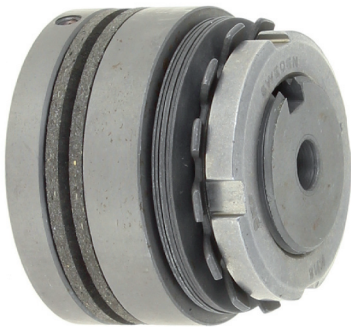
La forme B du type LC 390 a plusieurs paquets de rondelles

Belleville, mais le principe reste le même.

Bien veiller à ce qu'aucune graisse ou huile ne vienne en contact avec les garnitures de friction.

Vérifier de temps en temps l'usure de ces garnitures et contrôler le couple.

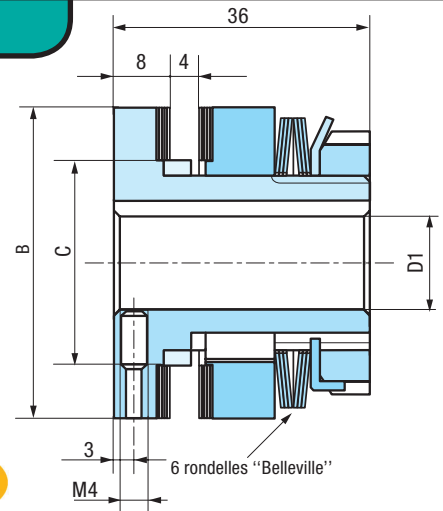
Les limiteurs type LC 382 - 390 et 391 peuvent perdre jusqu'à 90 % du couple réglé à l'origine, par mm d'usure. Pour les cas où l'usure est importante, utiliser les limiteurs LC 393 à ressort de compression qui travaillent pratiquement à couple constant (5 à 6 % de perte de couple par mm d'usure des garnitures).



## SÉRIE MINI : LC 382 BP

**TOUJOURS AVEC BAGUE DE PATINAGE**  
**DISQUES SPÉCIAUX**  
**POUR CHÂÎNES À ROULEAUX**

*en Stock*  
Avec D1 pré-alésé



Réf. LC382-BP	0,4	0,6	0,9	1,5	
Couple T maxi. en Nm	2,2	4,2	7,6	9	
Poids en kg	0,16	0,21	0,24	0,33	
Moment d'inertie kgcm <sup>2</sup>	0,14	0,26	0,43	0,71	
B	30	35	40	45	
E	22	25	25	30	
C (Ø ext. Bague) (f7)	21	24	24	29	
F1 largeur standard	5	5	5	5	
D1	préalésés	5	5	7	7
D1 max.	alésés H7	10	12	12	14

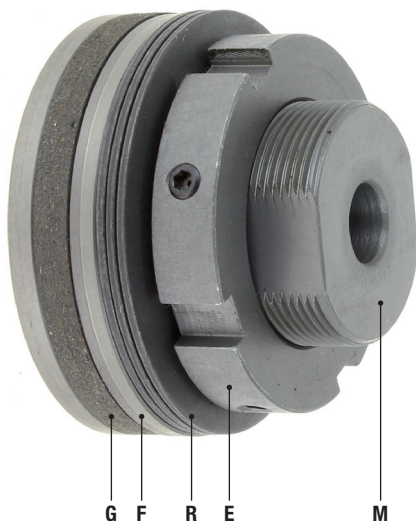
*en Stock*  
Pour Moyeux 382

		LARGEUR		0,4	0,6	0,9	1,5
Disques spéciaux pour chaînes à rouleaux		Disque	Bague	Nb de dents stockées			
N° 00	pas 5 mm	2,3	5	25	30	30	35
0	pas 6 mm	2,6	5	23	25	25	30
05 B	pas 8 mm	2,7	5			20	23-30

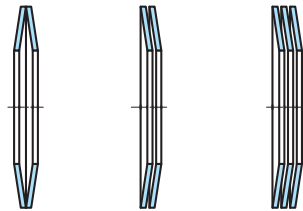
**Désignation** : DLC 382 x Taille x BP. x Nombre de dents x Réf. Chaîne  
(ex. DLC 382-04-BP-20-05B)

## SÉRIE STANDARD : LC 390

- Sans bague de patinage : LC 390-SB
- Avec bague de patinage : LC 390-BP

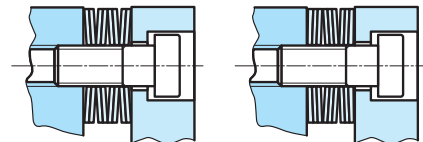


**RONDELLES BELLEVILLE FORME A**  
(nombre et types de montage)



3,5 À 1900 Nm

**RONDELLES BELLEVILLE FORME B**  
(nombre et types de montage)



4 paquets de 2 (8 rondelles)      3 paquets de 3 (9 rondelles)

1600 À 12000 Nm

### FONCTIONNEMENT

Les rondelles Belleville «R» comprimées par l'écrou de réglage «E» appliquent les 2 garnitures de friction «G» avec plus ou moins de force sur la pièce à entraîner «P».

Le couple de patinage peut donc être réglé avec précision.

Le flasque mobile «F» est entraîné par le moyeu «M» grâce à 2 méplats symétriques.

Les limiteurs sont livrés avec 3 rondelles (forme A) et 4 jeux de 9 rondelles (LC160 et 400) ou 8 jeux de 9 rondelles (LC250 et 630) (forme B).

L'utilisateur mettra le nombre de rondelles requises par la gamme de couple désirée selon les croquis ci-dessus.