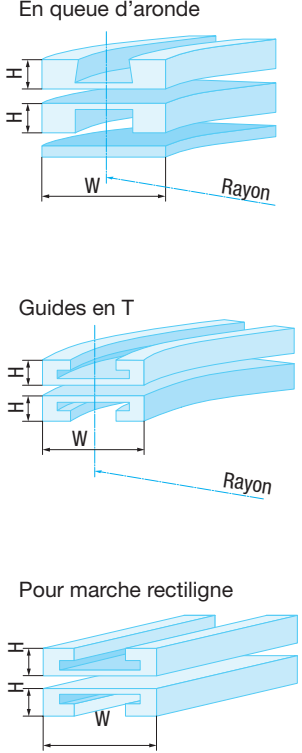


EN PLASTIQUE - MARCHE CURVILIGNE

Rayon	CHAÎNES	Tension max N	W	L	H	K	T	E	Q	J	GT*	kg/m	Qualités en Stock
GUIDES EN QUEUE D'ARONDE " A "													
457	880-K250	2200	63,5	7,5	15,9	-	4	7,14	42,9	-	44,5 41,3	0,8	D
	880-K325		82,6									0,89	
	880-K350		88,9									0,92	
	880-K450		114,3									1,04	
	880-K750		190,5									1,4	
610	882-K450	4000	114,3	9,5	17,5	-	5	8,7	60,5	-	62 58	1,94	D
	882-K750		190,5									2,38	
	882-K1000		254									2,83	
	882-K1200		304,8									3,57	
GUIDES EN T													
200	880-TAB-K250R	2200	63,5	7,5	15,9	11,9	4	7,14	42,9	61,5	46 44,5	0,8	D
	880-TAB-K325R		82,6									0,98	
	880-TAB-K450R		114,3									1,12	
400	880-TAB-K250	2200	63,5	7,5	15,9	11,9	4	7,14	42,9	61,5	46 44,5	0,9	D
	880-TAB-K325		82,5									0,98	
	880-TAB-K350		88,9									1,01	
	880-TAB-K450		114,3									1,12	
	880-TAB-K750		190,5									1,48	
610	882-TAB-K450	4000	114,3	9,5	22,2	17,5	5	8,7	57,2	76,2	60 58	2,03	D
	882-TAB-K750		190,5									2,46	
	882-TAB-K1000		254,00									2,87	
	882-TAB-K1200		304,80									3,41	

COURBES ET GLISSIÈRES



*GT 1er chiffre : en ligne droite / 2ème chiffre : en courbe.

EN PLASTIQUE - MARCHE RECTILIGNE

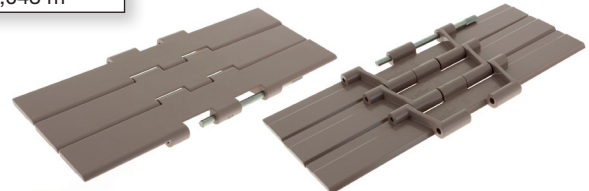
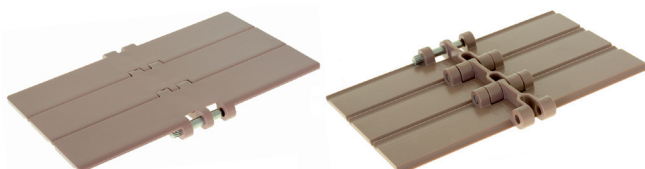
À SIMPLE CHARNIÈRE

820

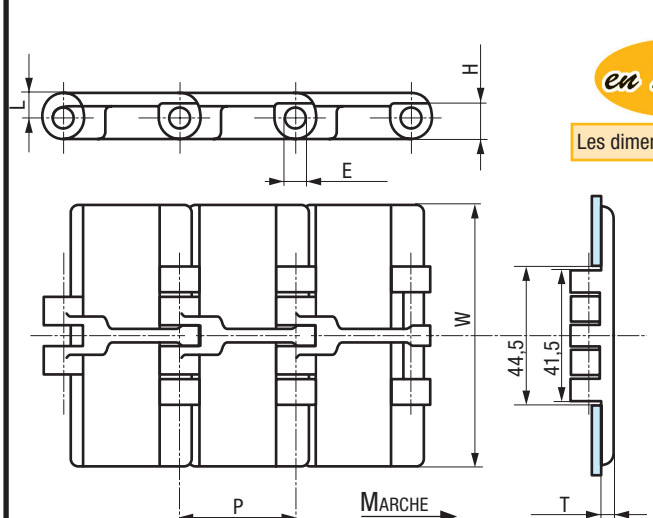
Tension maximum Pas : 38,1 mm
 Type 820 : 2 400 N Axes inox 18/8
 Type 821 : 3 000 N Rouleau standard 3,048 m

À DOUBLE CHARNIÈRE

821

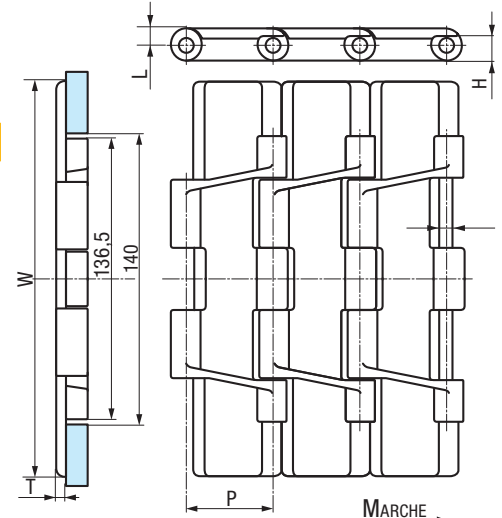


Désignation C.PAL.R + Réf. + Qualité



en Stock

Les dimensions tramées



Charnières		SIMPLES (Type 820) L = 7,1						DOUBLES (Type 821)			
Réf. chaînes		820 K 250	820 K 325	820 K 350	820 K 400	820 K 450	820 K 600	820 K 750	821 K 750	821 K 1000	821 K 1200
Largeur W		63,5	82,6	88,9	101,6	114,3	152,4	190,5	190,5	254	304,8
Poids ≙	kg/m	0,74	0,85	0,89	0,95	1,03	1,25	1,47	2,6	3,08	3,35
Qualités	Voir p. 45		D					D	D	D	D