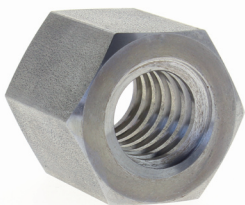


ÉCROUS DE VIS TRAPÉZOIDALES



en Stock

Les dimensions tramées



ÉCROUS STANDARD

A : acier - B : bronze - ZX : inox - N : nylatron

Pour Vis...	Ecrus											
	Cyl. ETR. C				Hex : ETR. H				Flas.: ETR. F			
VTR	A	B	ZX	N	A	B	ZX	N	A	B	ZX	Z
8 x 1,5	•	•	•	•	•				•			
10 x 2	•	•	•	•	•				•			
12 x 3	•	•	•	•	•				•			
16 x 4	•Δ	•Δ	•	•	•Δ	•			•			
18 x 4									•			
20 x 4	•Δ	•Δ	•	•	•Δ	•			•			
24 x 5	•Δ	•Δ	•		•Δ				•			
26 x 5									•			
28 x 5									•			
30 x 6	•Δ				•Δ	•			•			
32 x 6									•			
36 x 6	•				•				•			
40 x 7	•				•	•			•			
50 x 8	•				•				•			
60 x 9	•				•				•			
70 x 10									•			
80 x 10									•			

ÉCROUS TRAPÉZOIDAUX

(Selon DIN 103 - Tol.7H)

- CYLINDRIQUES : ETRC

- HEXAGONAUX : ETRH

- FLASQUÉS : ETRF

Acier C. 35 : A
Bronze : B
Inox : ZX
Nylatron : N

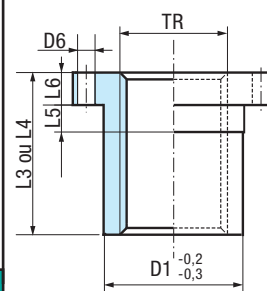
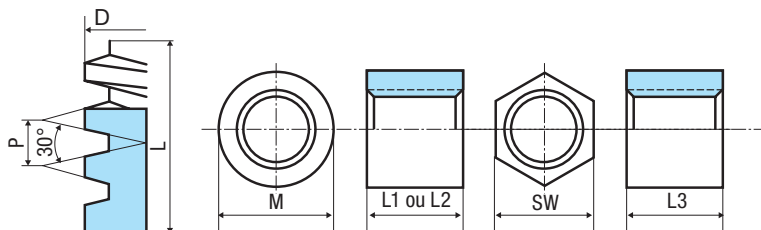
Coefficients comparatifs de frottement : voir page 198.

Le bronze et le Nylatron peuvent travailler à sec.

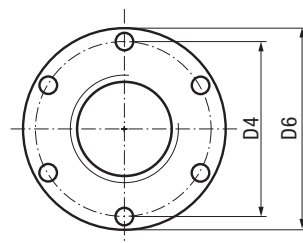
PUISSANCES TRANSMISSIBLES : voir page 198.

Désignation ETRC (ou H ou F) x Nuance x Ø x Pas

A gauche :
- ETRC G ...
- ETRH G ...
- ETRH F ...



Écrou	Hexagonal H		Cylindrique C				Flasqué F							
	SW	L	M	L1	L2	D1	D4	D5	D6	L3	L4	L5	L6	
8x1,5	14	12	18	12	16	22	32	4	40	12	16	4	8	
10x2	17	15	22	15	20	25	34	5	42	15	20	5	10	
10x3	17	15	22	15	20	25	34	5	42	15	20	5	10	
12x3	19	18	26	18	24	28	38	6	48	18	24	6	12	
14x4	22	21	30	21	28	28	38	6	48	21	28	9	12	
16x4	27	24	36	24	32	28	38	6	48	24	32	12	12	
18x4	27	27	45	27	36	28	38	6	48	27	36	15	12	
20x4	30	30	45	30	40	32	45	7	55	30	40	8	12	
22x5	32	33	50	33	44	32	45	7	55	33	44	8	12	
24x5	36	36	50	36	48	32	45	7	55	36	48	8	12	
26x5	41	39	60	39	52	38	50	7	62	39	52	8	14	
28x5	41	42	60	42	56	38	50	7	62	42	56	8	14	
30x6	46	45	60	45	60	38	50	7	62	45	60	8	14	
32x6	46	48	60	48	64	45	58	7	70	48	64	10	16	
36x6	55	54	75	54	72	45	58	7	70	54	72	10	16	
40x7	65	60	80	60	80	63	78	9	95	60	80	12	16	
44x7	65	66	80	66	88	63	78	9	95	66	88	12	16	
48x8	75	72	90	72	96	72	90	11	110	72	96	14	18	
50x8	75	75	90	75	100	72	90	11	110	75	100	14	18	
60x9	90	90	100	90	120	88	110	13	130	90	120	16	20	
70x10	90	105	110	105	140	88	110	13	130	105	140	16	20	
80x10	-	-	120	120	160	118	140	15	163	120	160	18	22	
90x12	-	-	130	135	180	118	140	15	163	135	180	18	22	



PRUD'HOMME
transmissions

25 chemin d'Aubervilliers - F-93203 SAINT-DENIS Cedex
Tél. 01 48 11 46 00 - Fax 01 48 34 49 49
www.prudhomme-trans.com
info@prudhomme-trans.com