

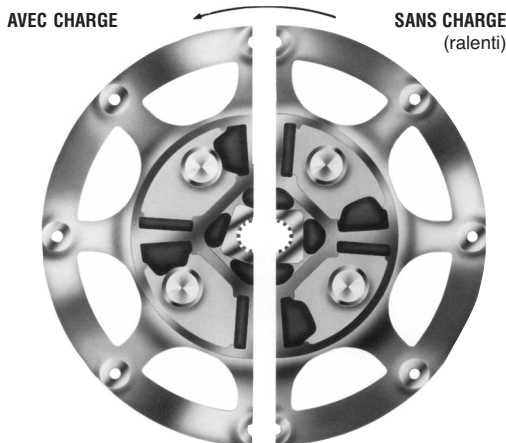
CENTAFLEX - DS " MARINE "

150 à 15.000 Nm

L'ACCOUPLLEMENT CF-DS à 2 étages se place entre le moteur et l'inverseur-réducteur. Il évite le nocif "claquement" entre dents des engrenages de ce dernier, causé par les couples alternés (positifs et négatifs) au ralenti et à basse vitesse.

1er Etage : très élastique en torsion, élimine les vibrations à basses vitesses (entre 500 et 1000t/mn) évitant ainsi le claquement entre dents et réducteur à bas régime.

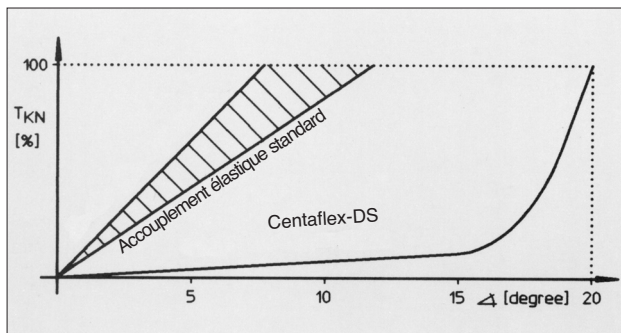
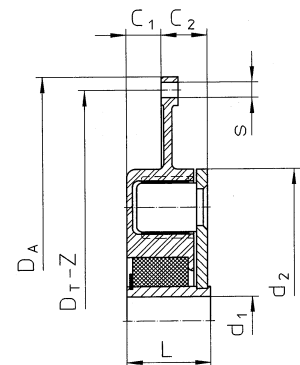
2ème Etage : plus rigide, est un CENTAFLEX D qui assure la transmission du couple aux vitesses plus élevées. Un dispositif de sécurité assure le fonctionnement en cas de rupture des tampons élastiques (*Fail safe device*) Le caoutchouc ne travaille qu'en compression, soit dans des conditions idéales. La résonance est repoussée loin de la vitesse de ralenti. Les vibrations torsionnelles et le bruit sont supprimés.



SANS CHARGE (ralenti)



Fixation sur volant-moteur SAE-J 620 (voir cotes page 349) ou sur autre volant (nous consulter).



Couples transmissibles (voir tableau ci-dessous)

- Plaisance = temps de fonctionnement à pleine puissance inférieur à 5 % du temps total avec un max.de 300 heures/an.
- Intermédiaire = temps de fonctionnement à pleine puissance de quelques heures par jour avec le reste du temps une utilisation à puissance partielle, avec un maximum de 1500 heures/an.
- Continu = temps de fonctionnement supérieur aux limites ci-dessus.

CF - DS	Couple TK Nm			Couple max. (Nm) intermittent	Volant SAE-J-620	Vitesse max. (Tr/mn)	D1 max.	d2	C1	C2	L min.	Poids (Kg)
	Plaisance	Intermédiaire	continu									
9-10	150	120	100	370	6 1/2-7 1/2	5.000	30	141	6	20	32	2,0
					8	5.000	30	141	-	26	32	2,1
14-15	250	200	150	620	8	5.000	40	163	-	32	36	2,6
					6 1/2	5.000	40	184	9	35	44	3,0
21	600	480	360	1.400	7 1/2	5.000	40	184	12	32	44	3,0
					6 1/2	5.000	40	184	9	35	44	3,1
22	650	500	400	1.500	7 1/2	5.000	40	184	12	32	44	3,1
					6 1/2	5.000	40	184	9	35	44	3,1
25	700	520	420	1.750	8	5.000	40	184	4,6	45,4	50	3,5
					10	4.200	40	184	12,8	37,2	50	3,6
30	1.000	800	600	2.500	11 1/2	3.800	40	184	27	23	50	3,7
					11 1/2	3.800	40	220	26	34	60	6,6
35	1.400	1.100	820	3.500	11 1/2	3.500	48	236	25	34	60	7,6
40	1.750	1.400	1.000	4.300	11 1/2	3.300	48	254	27,5	32	52	10,3
					14	3.000	48	254	27,5	32	52	10,5
45	2.000	1.500	1.200	5.000	11 1/2	3.200	56	274	27,5	32	52	12,3
					14	3.000	56	274	27,5	32	52	12,5
49-50	2.800	2.300	1.850	7.000	11 1/2	3.000	56	304	28	44	62	18,5
					14	3.000	56	304	28	44	62	18,5
55	3.150	2.650	2.100	7.850	14	3.000	65	347	28	44	62	21,5
59-60	5.000	4.100	3.300	12.500	14	3.000	68	372	28	57	83	24,4
					18	2.800	68	372	28	57	83	27,5
69	6.500	5.200	4.300	16.000	14	3.000						
					18	2.800						
70	7.500	6.000	5.000	19.000	14	3.000						
					18	2.800						
80	15.000	12.000	10.000	35.000	18	2.800						
					21	2.500						

Sur demande