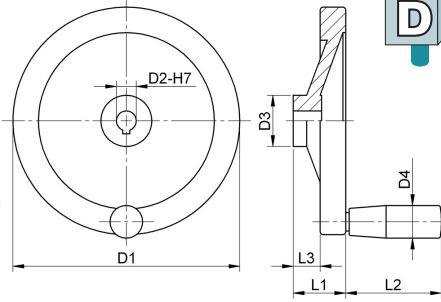


VOLANT MANUEL

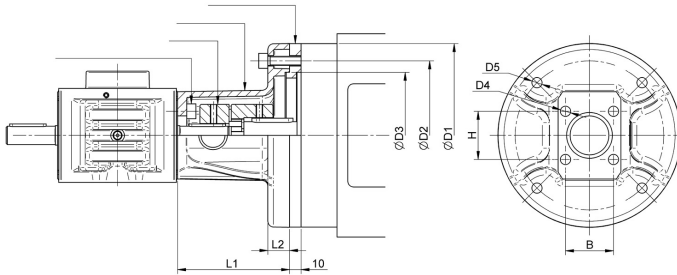


Désignation HR Diamètres D1 D2
Ex.: HR6009



Taille vérin	D1	D2	D3	D4	L1	L2	L3
2-5	60	09	18	21	22	52,5	15
5	80	11	26	18	26	42,5	16
5-10	125	11	31	23	33	67,5	18
10-25	160	14	36	26	39	82,5	20
25-50	200	16	42	26	45	82,5	24
50-100	250	20	48	28	51	92,5	28

LANterne D'ADAPTATION DU MOTEUR ÉLECTRIQUE



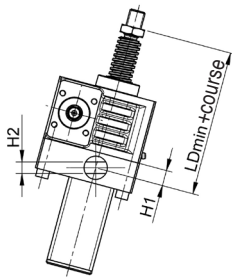
Désignation EC Taille LAN
Ex.: EC 100 LAN

Taille	L1	L2	B	H	D1	D2	D3	D4	D5
2	59,0	5,5	28,3	28,3	120	100	80	5,5	6,6
5	65,0	12,0	32,5	32,5	140	115	95	6,6	9,0
10	70,5	17,0	35,4	35,4	160	130	110	9,0	9,0
25	98,0	19,0	42,0	42,0	160	130	110	9,0	9,0
50	110,5	23,5	50,0	70,0	200	165	130	11,0	11,0
100	142,0	25,0	46,0	96,0	200	165	130	13,0	11,0

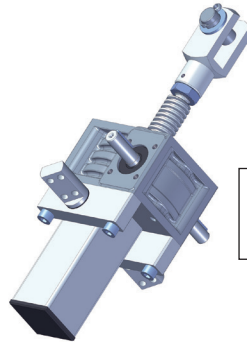
MONTAGE CARDANIQUE

Désignation EC Taille CAL

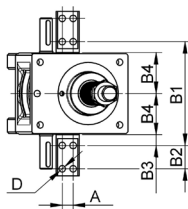
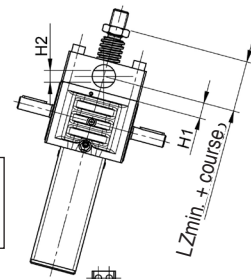
Désignation EC Taille CAC



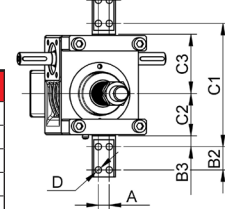
CAL
Pivotement parallèle
aux arbres d'entrée.



CAC
Pivotement orthogonal
aux arbres d'entrée.

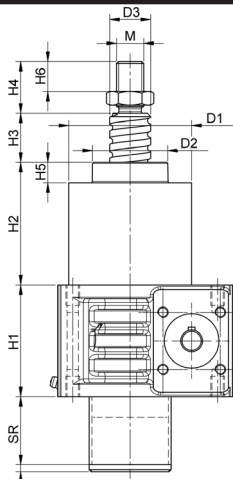


Taille	H1	H2	A	D	B1	B4	B2	B3	C1	C2	C3
5	15,0	12	12	6,5	98	36,0	20	13	106	31	49
10	15,0	12	12	6,5	111	42,5	20	13	126	40	60
25	20,0	15	14	8,5	133	52,5	30	14	159	54,5	76,5
50	30,0	20	18	10,5	175	72,5	35	15	212	79	103
100	37,5	30	20	12,5	199	82,5	50	17	234	83	117



VÉRIN ÉQUIPÉ DE VIS À BILLES

VVDAXCB



Taille	Pas	N*	L*	H1	H2	H3 (min.)	H4	H5	H6	D1	D2	M	Jeu axial		Poussée [kN]	
													[max.]	dynamique	statique	
5	16x05	1,25	0,31	62	66	10	29	12	19	55	40	M12	0,08	9,3	13,1	
	16x10	2,50	0,63	62	66	20	29	12	19	55	40	M12	0,08	15,4	26,5	
10	25x05	1,25	0,31	74	76	10	32	14	20	70	45	M14	0,08	12,3	22,5	
	25x10	2,50	0,63	74	76	20	32	14	20	70	45	M14	0,08	13,2	25,3	
	25x25	6,25	1,56	74	76	50	32	14	20	70	45	M14	0,08	16,7	32,2	
	25x50	12,50	3,13	74	76	100	32	14	20	70	45	M14	0,15	15,4	31,7	
25	32x05	0,83	0,21	82	90	10	38	15	22	90	55	M20	0,08	21,5	49,3	
	32x10	1,67	0,42	82	90	20	38	15	22	90	55	M20	0,08	33,4	54,5	
	32x20	3,33	0,83	82	90	40	38	15	22	90	55	M20	0,08	29,7	59,8	
	32x40	6,67	1,67	82	90	80	38	15	22	90	55	M20	0,08	14,9	32,4	
50	40x05	0,71	0,18	116	84	10	53	19	29	130	72	M30	0,08	23,8	63,1	
	40x10	1,43	0,36	116	84	20	53	19	29	130	72	M30	0,08	38,0	69,1	
	40x20	2,86	0,72	116	84	40	53	19	29	130	72	M30	0,08	33,3	76,1	
	40x40	5,71	1,43	116	84	80	53	19	29	130	72	M30	0,08	35,0	101,9	
100	50x10	1,11	0,28	160	92	20	76	22	48	150	90	M42x2	0,08	68,7	155,8	
	50x20	2,22	0,56	160	92	40	76	22	48	150	90	M42x2	0,08	60,0	136,3	

*Déplacement axial par tour à l'entrée du vérin (mm)