

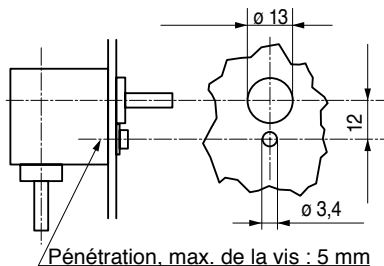
MINI RENVOIS D'ANGLE ULTRA LÉGERS

ARBRES Ø 4 mm

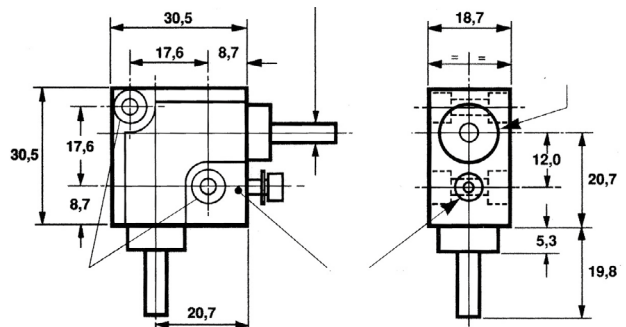
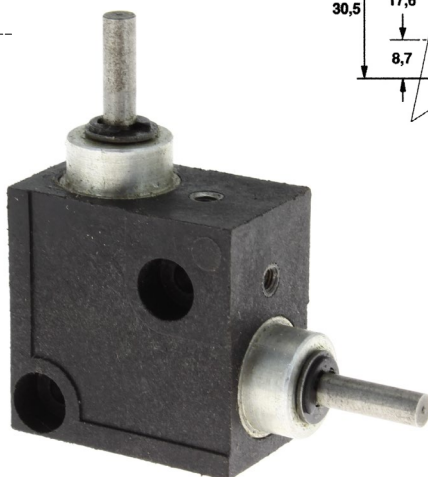
- Pignons acier cémentés trempés-collés sur arbres en acier cémenté poli ø 4 h7
- Boîtier nylon noir. Forte rigidité. Faible dilatation - 2 trous de fixation traversants
- Isolation électrique assurée entre arbres et boîtier
- Graissage à vie.

RAPPORT UNIQUE
1 x 1

RAUL.4



en Stock



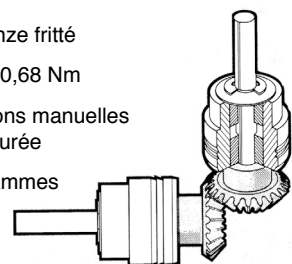
Paliers en bronze fritté

Couple max. : 0,68 Nm

Pour applications manuelles
ou de courte durée

Poids = 41 grammes

Jeu max. : 2°



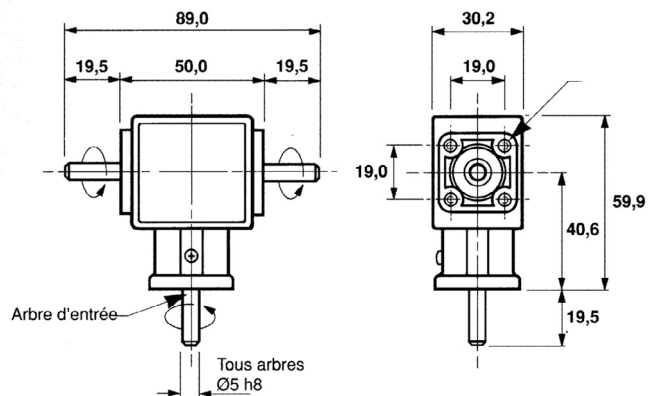
RENNVOIS D'ANGLE BOÎTIER NYLON

RAPPORTS
1 x 1
1 x 2

ARBRES Ø 5 mm

RN. 5

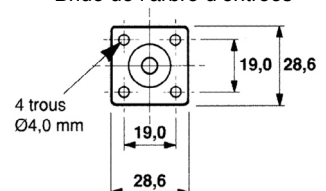
- Pignons coniques denture droite cémentés, goupillés sur les arbres
- Roulements à gorges profondes
- Paliers de sortie frittés
- Boîtier nylon moulé sous pression a faible dilatation. Faible absorption d'eau
- Fixation par la bride à 4 trous
- Fixation aux arbres de sortie par inserts laiton taraudés
- Graissage à vie.



en Stock

La présence de 3 arbres évite toute erreur de choix sur le sens de marche des arbres.
L'arbre inutilisé peut-être scié si nécessaire

Bride de l'arbre d'entrées



| Configuration * | Nombre total d'arbres | Vitesse d'entrée max. | Puissance max. (kW) | Jeu max. | Couple de sortie (Nm) | Rapport | Masse approximative (g) | Réf. |
|-----------------|-----------------------|-----------------------|---------------------|----------|-----------------------|---------|-------------------------|-------------|
| | 3 ø 5 | 1500 tr/mn | 0,053 | 2° | 0,34 | 1 x 1 | 115 | RN - 5 - 11 |
| | | | | | 0,68 | 1 x 2 | 130 | RN - 5 - 12 |