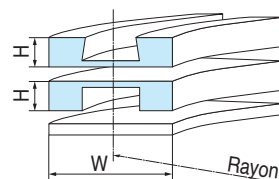


CHAÎNES À PALETTES EN PLASTIQUE - MARCHÉ CURVILIGNE

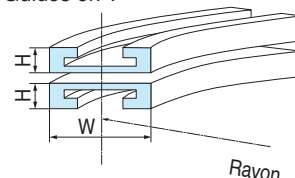
Rayon	CHAÎNES	Tension max. N	GUIDES EN QUEUE D'ARONDE " A "										kg/m	Qualités en Stock
			W	L	H	K	T	E	Q	J	GT*			
457	880-K250	2200	63,5	7,5	15,9	-	4	7,14	42,9	-	44,5	0,8	D	
	880-K325		82,6									0,89	D	
	880-K350		88,9									0,92		
	880-K450		114,3									1,04		
	880-K750		190,5									1,4		
610	882-K450	4000	114,3	9,5	17,5	-	5	8,7	60,5	-	62	1,94		
	882-K750		190,5									2,38		
	882-K1000		254									2,83		
	882-K1200		304,8									3,57		

COURBES ET GLISSIÈRES

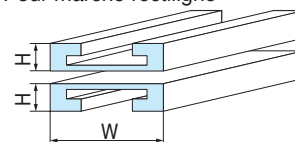
En queue d'aronde



Guides en T



Pour marche rectiligne



*GT 1^{er} chiffre : en ligne droite / 2^{ème} chiffre : en courbe.

CHAÎNES À PALETTES EN PLASTIQUE - MARCHÉ RECTILIGNE

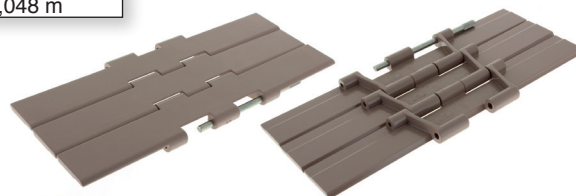
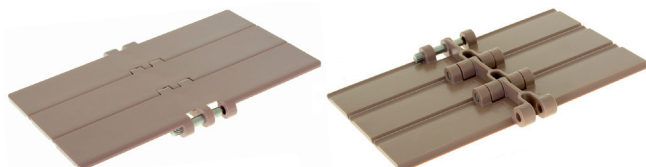
À SIMPLE CHARNIÈRE

820

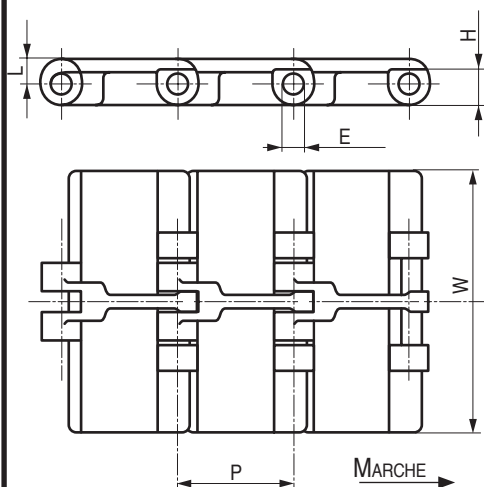
Tension maximum Pas : 38,1 mm
Type 820 : 2 400 N Axes INOX 18/8
Type 821 : 3 000 N Rouleau standard 3,048 m

À DOUBLE CHARNIÈRE

821

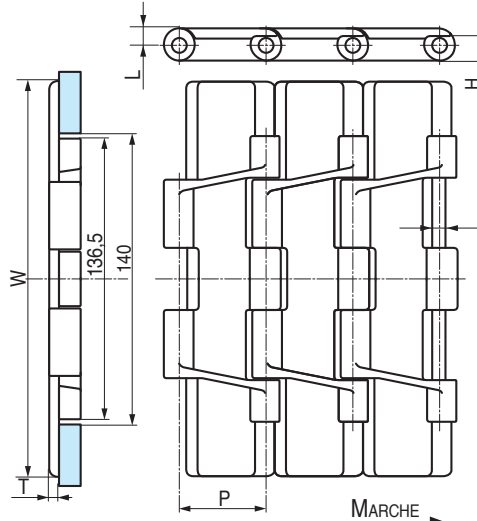


Désignation C.PAL.R + Réf. + Qualité



en Stock

Les dimensions tramées



Charnières		SIMPLES (Type 820) L = 7,1						DOUBLES (Type 821)			
Réf. chaînes		820 K 250	820 K 325	820 K 350	820 K 400	820 K 450	820 K 600	820 K 750	821 K 750	821 K 1000	821 K 1200
Largeur W		63,5	82,6	88,9	101,6	114,3	152,4	190,5	190,5	254	304,8
Poids ≈	kg/m	0,74	0,85	0,89	0,95	1,03	1,25	1,47	2,6	3,08	3,35
Qualités	Voir p. 49		D/L					D/L	D/L	D	D