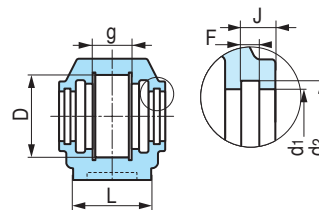
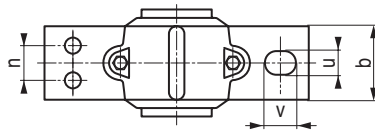
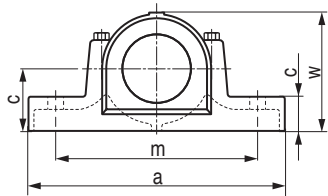


# PALIER FONTE

## SNU



Réf. SNU...	ø axe mm	Dimensions en mm															Taille manchon		Poids kg	Roulement	Adaptateur manchon	Anneau de serrage		
		D H8	a	b	c	g H12	h h12	L	w	m	u	V	d1 H12	d2 H12	J	F	n	(2)				(4)	Réf.	Q <sup>lé</sup>
SNU505	20	52	165	46	19	25	40	67	71	130	13	20	31,5	39,5	7,5	5	M10		1,9	1205K	H205	SR52 x 5	2	
SNU506-605	25	62	185	52	22	32	50	77	87	150	13	22	36,5	44,5	7,5	5	M10		2,2	1206K	H206	SR62 x 5	2	
SNU507-606	30	72	185	52	22	34	50	82	92	150	13	20	46,5	54,5	7,5	5	M10		2,4	1207K	H207	SR72 x 8,5	2	
																				22207K	H307	SR72 x 5,5	2	
SNU508-607	35	80	205	60	25	39	60	85	106	170	15	20	51,5	59,5	7,5	5	M12		3,2	1208K	H208	SR80 x 0,5	2	
																				22208K	H308	SR80 x 8	2	
SNU509	40	85	205	60	25	30	60	85	109	170	15	20	56,5	64,5	8,5	5	M12		3,5	1209K	H209	SR85 x 5,5	2	
																				22209K	H309	SR85 x 7	1	
SNU510-608	45	90	205	60	25	41	60	90	112	170	15	20	62	70,5	8,5	5	M12		3,85	1210K	H210	SR90 x 10,5	2	
																				22210K	H310	SR90 x 9	2	
SNU511-609	50	100	255	70	28	44	70	95	127	210	18	23	67	75,5	8,5	5	35	M16	M12	5,2	1211K	H211	SR100 x 11,5	2
																				22211K	H311	SR100 x 9,5	2	
SNU512-610	55	110	255	70	30	48	70	105	133	210	18	23	72	80,5	8,5	5	35	M16	M12	6,7	1212K	H212 / H312	SR110 x 13	2
																				22121K	H312	SR110 x 10	2	
SNU513-611	60	120	275	80	30	51	80	110	148	230	18	24	77	85,5	8,5	5	35	M16	M12	7,9	1213K	H213 / H313	SR120 x 14	2
																				22213K	H313	SR120 x 10	2	
SNU515-612	65	130	280	80	30	56	80	115	154	230	18	26	87	95,5	8,5	5	40	M16	M12	7,7	1215K	H215 / H315	SR130 x 15,5	2
																				22215K	H315	SR130 x 12,5	2	
SNU516-613	70	140	315	90	32	58	95	120	175	260	22	29	92,5	101	10,5	5	40	M20	M12	11	1216K	H216 / H316	SR140 x 16	2
																				22216K	H316	SR140 x 12,5	2	
SNU517	75	150	320	90	32	61	95	125	181	260	22	30	97,5	106	10,5	5	50	M20	M12	12,7	1217K	H217 / H317	SR150 x 16,5	2
																				22217K	H317	SR150 x 12,5	2	
SNU518-615	80	160	345	100	35	65	100	140	192	290	22	27	102,5	111	10,5	5	50	M20	M16	14,8	1218K	H218 / H318	SR160 x 17,5	2
																				22218K	H318	SR160 x 12,5	2	
																				23218K	H2318	SR160 x 12,5	1	
SNU519-616	85	170	345	100	35	68	112	145	209	290	22	27	131	141	11,5	6	50	M20	M16	15,5	1219K	H219 / H319	SR170 x 18	2
																				22219K	H319	SR170 x 12,5	2	
SNU520-617	90	180	380	110	40	70	112	160	215	320	26	32	137,5	147,5	11,5	6	60	M24	M16	18,4	1220K	H220 / H320 H2320	SR180 x 18	2
																				22220K	H320	SR180 x 12	2	
																				23220K	H2320	SR180 x 9,7	1	
SNU522-619	100	200	410	120	45	80	125	175	239	350	26	32	147,5	157,5	11,5	6	70	M24	M16	24,8	1222K	H222	SR200 x 21	2
																				22222K	H322	SR200 x 13,5	2	
																				23222K	H2322	SR200 x 10,2	1	
SNU524-620	110	215	410	120	45	86	140	185	271	350	26	32	157,5	167,5	11,5	6	70	M24	M16	32,2	22224K	H3124	SR215 x 14	2
																				23224K	H2324	SR215 x 10	1	
SNU526	115	230	445	130	50	90	150	190	290	380	28	35	167,5	177,5	13	6	70	M24	M20	39,8	22226K	H3126	SR230 x 13	2
																				23226K	H2326	SR230 x 10	1	
SNU528	125	250	500	150	50	98	150	205	302	420	35	42	177,5	187,5	13	6	80	M30	M24	48,8	22228K	H3128	SR250 x 15	2
																				23228K	H2328	SR250 x 10	1	
SNU530	135	270	530	160	60	106	160	220	323	450	35	42	192,5	202,5	13,5	6	90	M30	M24	56,5	22230K	H3130	SR270 x 16,5	2
																				23230K	H2330	SR270 x 10	1	
SNU532	140	290	550	160	60	114	170	235	344	470	35	42	202,5	212,5	13,5	6	90	M30	M24	63,5	22232K	H3132	SR290 x 17	2
																				23232K	H2332	SR290 x 10	1	