

# CHAÎNES À CARDANS EN PLASTIQUE

**POUR CONVOYEURS LÉGERS À TRAJET COMPLICQUÉ**  
**S'employant seules, par paires ou en nappes**  
**idéales pour le transport de flacons, étuis, cartons, caisses ...**

Une particularité de ces chaînes = leur possibilité de glisser sous la charge = si par exemple une telle chaîne amène des boîtes à une machine à conditionner à une cadence supérieure au débit de celle-ci, ces boîtes " attendent " leur tour, alors que la chaîne glisse sous elles. C'est un stockage tampon qui peut être érigé en système.

Températures admissibles = de - 40 à +90° C. En service continu et à pleine charge, ne pas dépasser 50° C.

Vitesse maximum d'emploi = 100 m/min.

Charge en service continu = (charge + poids de la chaîne) = 275 daN par chaîne à 20° C.

Tension maximum = 4 000 N. Longueur maximum du brin chargé = 50 mètres environ.

## CHAÎNES 1702

## PAS : 50mm

**Désignation** CPCAR Réf. Qualité

**Nues ou avec accessoires**  
 (plaques chevauchantes - demi-lune - taquets).

Rouleaux standard de 6,10 m

Axes INOX

Rayon minimum de courbure : 150 mm

sauf chaîne P = rayon min. = 500 mm

Qualité D : voir page 49

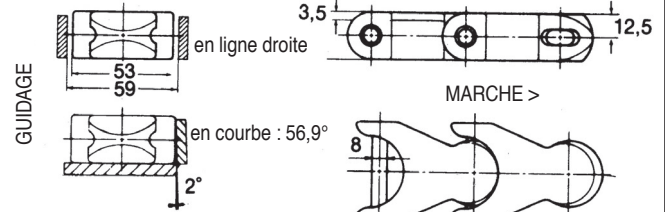
Nettoyage facile

	Réf.	kg/m	stock
Standard	1702	1,5	D
Demi-lune	1702DL98	1,9	D
à taquets	1702T17	2,3	D
à plaques	1702P250	3	D

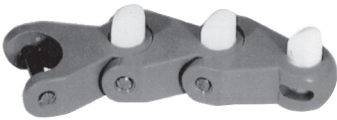
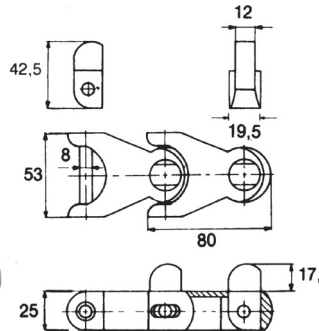
**1702**  
**STANDARD NUE**

*en Stock*

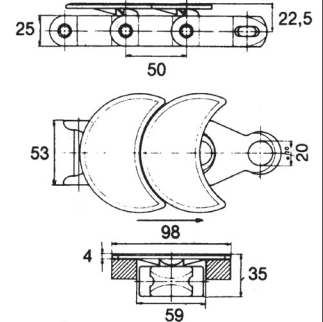
Les dimensions tramées



**1702-T**  
**À TAQUETS**



**1702-DL**  
**DEMI-LUNE**



## CHAÎNES CARDANS SIMPLES PAS : 50mm

*en Stock*

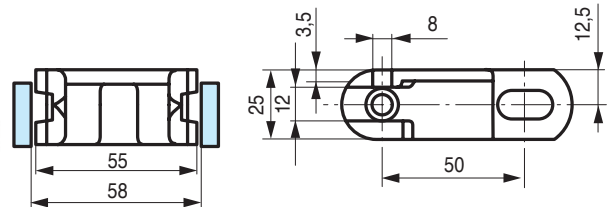
Qualité D

**PLASTIQUE QUALITÉ D**  
**AXES INOX 18/8**  
**RAYON DE COURBURE MIN. 150mm**

Tension maximum : 4 000 N

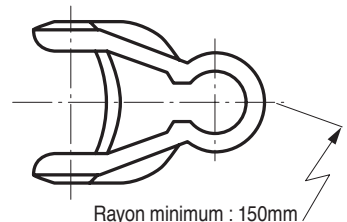
Poids au mètre : 1,37 kg

Rouleaux de 6,10 mètres



**Désignation** CP.CAR 1700 D

**1700**



Pour convoier en courbe avec petit rayon (150 mm)