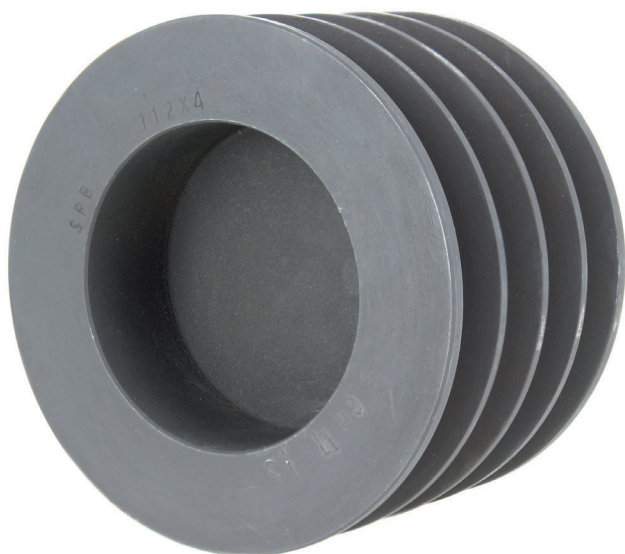


POULIES TRAPÉZOÏDALES

POULIES À MOYEU PLEIN



SÉRIE STANDARD (à aléser)

- Vitesses jusqu'à 35m/s
Voir page 91

POULIES À MOYEU AMOVIBLE



SÉRIE "VTP" Turbo-ventilée

- Vitesses jusqu'à 100m/s
Voir page 86

POULIES VTP DE HAUTE QUALITÉ

- TYPES Z - SPZ - XPZ (Dm= 50 à 800 mm - 1 à 6 gorges)
 - TYPES A - SPA - XPA (Dm= 50 à 800 mm - 1 à 6 gorges)
 - TYPES B - SPB - XPB (Dm= 63 à 1250 mm - 1 à 10 gorges)
 - TYPES C - SPC (Dm= 180 à 1250 mm - 1 à 8 gorges)
- Dm : Diamètre primitif
- Fonte **GG**
 - Moulage sur machines automatiques dans des fonderies les plus modernes d'Europe
 - Usinage sur machines CNC les plus perfectionnées
 - Équilibrage
 - Traitement de surface
 - Diminue la température de courroie de 10 à 17°C
 - Poids inf. 50 %

en Stock

Page 86

Les dimensions tramées

**LE catalogue de référence
de la transmission mécanique
en France
sur iPad® !**

Catalogue

- Catalogue en ligne
- Demande de catalogue
- Archives catalogues
- Mises à jour catalogue

Consultez les dernières mises à jour de notre catalogue.

Produits

- Accueil
- Les Produits
- Nouveautés
- Technique
- Formulaires

Produits

Découvrez les nouveaux produits !
Utilisez les données techniques les plus à jour !

