

# TÊTES DE BIELLE À ROTULES

# SÉRIE E

**Désignation** Têtes de bielle : EI (EA) Type D  
Coussinets : GE Type D



- SÉRIE PLUS LÉGÈRE ET PLUS ÉTROITE
- ANGLE DE PIVOTEMENT  $\alpha$  ENTRE 6 ET 12°

- Têtes de bielle acier sur acier  
EI (ou EA) x  $\varnothing D$
- Têtes de bielle acier sur PTFE sans entretien  
EI.D (ou EA.D) x  $\varnothing D$
- Têtes de bielle acier inox sur PTFE sans entretien  
EIDZX (ou EADZX) x  $\varnothing D$
- Coussinet acier sur acier  
GEE x  $\varnothing D$
- Coussinet acier sur PTFE sans entretien  
GEEC x  $\varnothing D$
- Coussinet acier inox sur PTFE sans entretien  
GEEC-ZX x  $\varnothing D$

### Alésage $\varnothing D$

Tolérance sur  $\varnothing D$

$\varnothing 5 - 18 - - 0, -8\mu$   
 $\varnothing 20 - 30 - - 0, -10\mu$

$\varnothing 35 - 50 - - 0, -12\mu$   
 $\varnothing 60 - 80 - - 0, -15\mu$

### Arbres

Tolérance recommandée pour l'arbre: **g7**

### Diamètre extérieur du coussinet

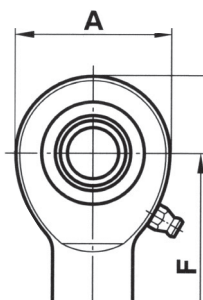
- tolérance sur  $\varnothing$  ext. : **h5**
- tolérance d'usinage du carter : **JS**.

**DIN 648**

## TÊTE DE BIELLE À FILETAGE FEMELLE

### EI.. 6 à 80

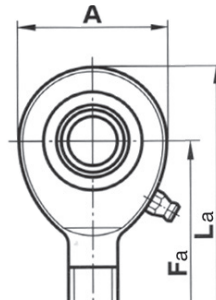
Acier sur acier  
Étanche des 2 côtés  
(2RS)  
à partir de la taille 17  
(sur demande)



## TÊTES DE BIELLE À FILETAGE MÂLE

### EA.. 6 à 80

Acier sur acier  
Étanche des 2 côtés  
(2RS)  
à partir de la taille 17  
(sur demande)



## COUSSINETS CYLINDRIQUES

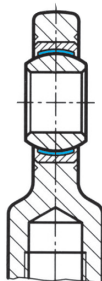
### GEE.. 6 à 80

Acier sur acier  
Étanche des 2 côtés  
(2RS)  
à partir de la taille 17  
(sur demande)



### EID.. 6 à 80

Acier sur PTFE  
Sans entretien  
Étanche des 2 côtés  
(2RS)  
à partir de la taille 35  
(sur demande)



### EAD.. 6 à 80

Acier sur PTFE  
Sans entretien  
Étanche des 2 côtés  
(2RS)  
à partir de la taille 35  
(sur demande)



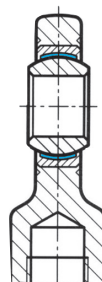
### GEEC.. 6 à 80

Acier sur PTFE  
Sans entretien  
Étanche des 2 côtés  
(2RS)  
à partir de la taille 35  
(sur demande)



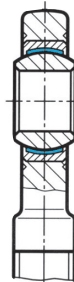
### EID-ZX.. 6 à 40

Acier inox  
sur PTFE  
sans entretien



### EAD-ZX.. 6 à 40

Acier inox  
sur PTFE  
sans entretien



### GEEC-ZX.. 6 à 40

Acier inox  
sur PTFE  
sans entretien

