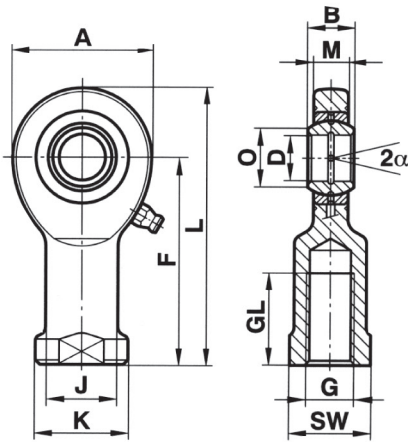


FORMES DE BASES TYPE E

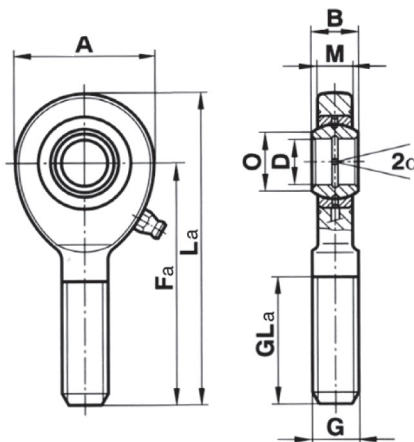
TÊTES DE BIELLE

COUSSINETS CYLINDRIQUES

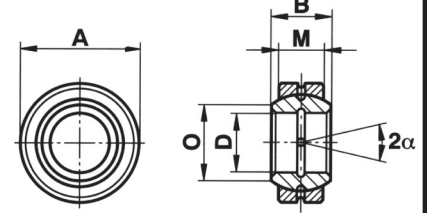
à FILETAGE FEMELLE EI



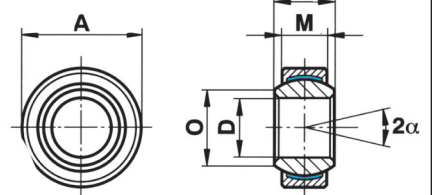
à FILETAGE MÂLE EA



GEE



GEEC



en Stock

FILETAGE À DROITE UNIQUEMENT
filetage à gauche sur demande
(lettre G en fin de référence)

DIMENSIONS

RÉF. Taille x D	B	M	O	A	Tous types GE ...			DK Ø sphère	G	Tous types EI..						Tous types EA..			Angle de pivotement α°
					A*	M*	GE			F	L	GL	K	J	SW	Fa	La	GLa	
6	6	4,4	8	20	14	4	10	M6	30	40	12	13	10	11	36	46	18	12°	
8	8	6	10,2	24	16	6	13	M8	36	48	16	16	12,5	13	42	54	22		
10	9	7	13,2	28	19	7	16	M10	43	57	20	19	15	17	48	62	26		
12	10	8	14,9	34	22	9	18	M12	50	67	22	22	17,5	19	54	71	28		
15	12	10	18,4	40	26	10	22	M14	61	81	29	26	21	22	63	83	34		
17	14	11	20,7	46	30	10	25	M16	67	90	33	30	24	27	69	92	36	8°	
20	16	13	24,2	53	35	12	29	M20x1,5	77	103,5	38	35	27,5	32	78	104,5	43		
25	20	17	29,3	64	42	16	35,5	M24x2	94	126	48	42	33,5	36	94	126	53		
30	22	19	34,2	73	47	18	40,7	M30x2	110	146,5	56	50	40	41	110	146,5	65	6°	
35	25	21	39,8	82	55	20	47	M36x3	125	166	60	58	47	50	140	181	82		
40	28	23	45	92	62	22	53	M39x3	142	188	65	65	52	55	150	196	86		
45	32	27	50,8	102	68	25	60	M48x3	145	196	65	70	58	60	163	214	94		
50	35	30	56	112	75	28	66	M45x3	160	216	68	75	62	65	185	241	107		
60	44	38	66,8	135	90	36	80	M52x3	175	242,5	70	88	70	75	210	277,5	115	-	
70	49	42	77,9	160	105	40	92	M56x4	200	280	80	98	80	85	235	315	125		
80	55	47	89,4	180	120	45	105	M64x4	230	320	85	110	95	100	270	360	140		

* cote A (GE) : tolérance = h5 (Alésage JS7)

TÊTES DE BIELLE

COUSSINETS

TYPE	CAGE	PALIER	GRAISSAGE	TYPE	BAGUE	SPHÈRE	GRAISSAGE
EI..	6 à 10 9SMn Pb 28k	Acier sur acier à partir de Ø 17, étanche des 2 côtés (2RS)	6 à 17 : pas de graissage	GEE	Acier 100 Cr6 avec bisulfide de Molybdène	Acier 100 Cr6	6 à 12 : pas de graissage
EA..	12 à 80 C45		20 à 80 : graissage par graisseurs				
EID..	6 à 10 9SMn Pb 28k	Acier sur PTFE à partir de Ø 35, étanche des 2 côtés (2RS)	-	GEEC	Acier 100 Cr6 avec film PTFE	Acier 100 Cr6	-
EAD..	12 à 80 C 45						
EID-ZX	6 à 10 DIN 1.4057	Acier Inox sur PTFE	-	GEEC ZX	Acier inox DIN 1.4006 avec film PTFE	Acier inox DIN 1.4125	-
EAD-ZX	12 à 40 DIN 1.4301						