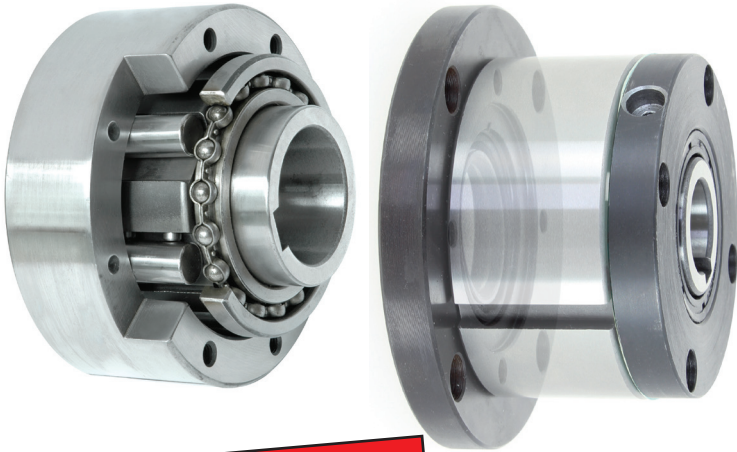


## ROUES LIBRES



**DURÉE - SÉCURITÉ**

**STANDARD  
À BAGUES RENFORCÉES**



**Entraînement à sens unique**



**Freins de recul antidéviereurs**



**Eléments d'avance discontinue**

**REPLACEMENT DE LA ROUE À ROCHETS**

## ANTIDÉVIREURS



**ROBUSTES  
SÛRS**

**TYPE RENFORCÉ**

pour

**Élévateurs**

**Transporteurs**

**Pompes en charge**

**Treuil**

soit pour bout d'arbre  
soit pour arbre traversant

**TYPE ÉCONOMIQUE**

pour appareils légers

**MODÈLES À CAMES DÉGAGEANTES**

Ne frottant pas en marche donc sans usure  
en fonctionnement normal.

## ROUES À ROCHET ET LEURS CLIQUETS



**PRUD'HOMME**  
**transmissions**

25 chemin d'Aubervilliers - F-93203 SAINT-DENIS Cedex

Tél. 01 48 11 46 00 - Fax 01 48 34 49 49

[www.prudhomme-trans.com](http://www.prudhomme-trans.com)

[info@prudhomme-trans.com](mailto:info@prudhomme-trans.com)