

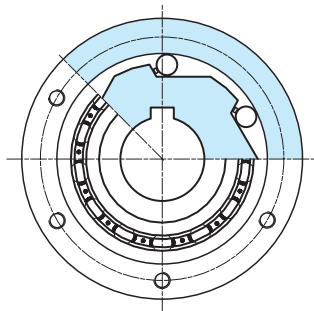
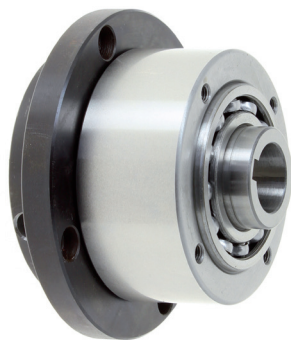
# ROUES LIBRES ÉCONOMIQUES

Ces roues libres économiques sont autocentrées. Ce centrage est assuré par la présence de deux roulements de type 160.

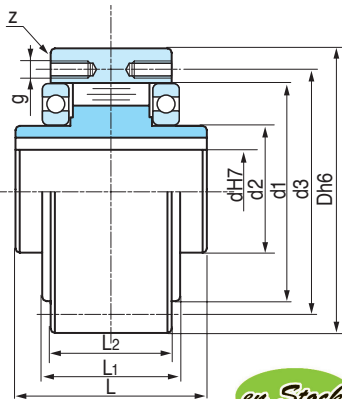
Elles sont munies d'une rainure de clavette sur la bague intérieure

Elles doivent être lubrifiées avant toute utilisation (une lubrification à l'huile est indispensable pour des vitesses d'utilisation élevées).

Elles sont constituées (modèles RLP22, RLP42, RLP52, RLP77) d'une roue libre RLP sur laquelle s'adaptent différents types de flasques.



Désignation RLP d

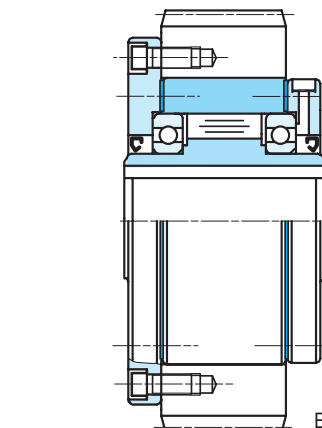
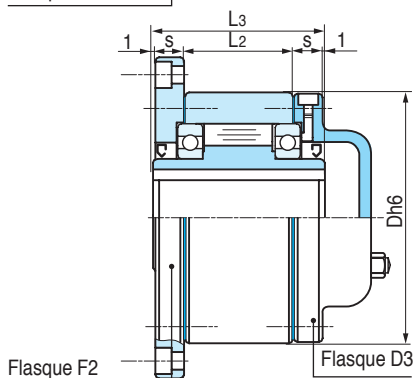
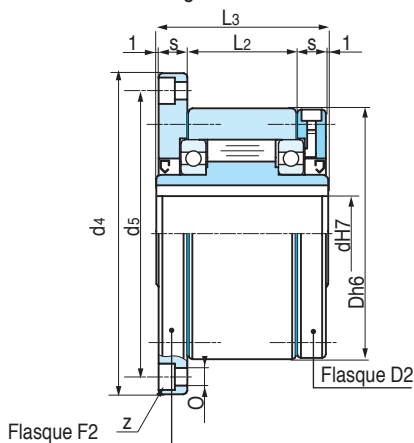


en Stock

Les dimensions tramées

## DIFFÉRENTS FLASQUES ADAPTABLES

Autres configurations : Nous consulter



en Stock

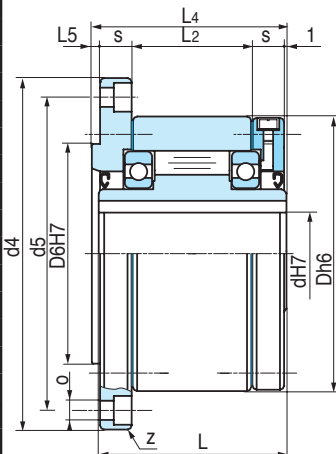
Les dimensions tramées

Exemple de montage

Désignation RLP22 d

RLP	dH7	Dh6	L	L1	L2	d1	d2	d3	z	g	nMAX (Bague)		TN	Couple résiduel		Masse
											(tr/mn) Interne	(tr/mn) Externe		Nm	Kg	
12	12	62	42	27	20	42	20	51	3	ø5,5	4000	5600	55	0,11	0,5	
15	15	68	52	32	28	47	25	56	3	M5	3700	5300	125	0,15	0,8	
20	20	75	57	39	34	55	30	64	4	M5	2700	4600	181	0,18	1	
25	25	90	60	40	35	68	40	78	4	M6	2200	3600	288	0,36	1,5	
30	30	100	68	48	43	75	45	87	6	M6	1800	3300	500	0,4	2,2	
35	35	110	74	51	45	80	50	96	6	M6	1500	3000	735	0,6	3	
40	40	125	86	59	53	90	55	108	6	M8	1200	2600	1040	0,84	4,6	
45	45	130	86	59	53	95	60	112	8	M8	1000	2400	1125	0,94	4,7	
50	50	150	94	72	64	110	70	132	8	M8	850	2200	2125	1,28	7,2	
55	55	160	104	72	66	115	75	138	8	M10	750	2000	2625	1,5	8,6	
60	60	170	114	89	78	125	80	150	10	M10	650	1900	3500	1,6	10,5	
70	70	190	134	108	95	140	90	168	10	M10	550	1700	5750	3,6	13,5	
80	80	210	144	108	100	160	105	185	10	M10	500	1600	8500	3,6	18,2	
90	90	230	158	125	115	180	120	206	10	M12	450	1500	14500	6,8	28,5	
100	100	270	182	131	120	210	140	240	10	M16	350	1250	20000	8,8	42,5	
120	120	310	202	152	140	240	160	278	12	M16	300	1100	25000	12	56	
130	130	310	212	168	152	240	160	278	12	M16	250	1000	31250	12,5	65	
150	150	400	246	194	180	310	200	360	12	M20	200	800	70000	13,5	138	

RLP42	L4	L5	s	s1	d4	d5	D6H7	O	Masse	Désignation	RLP42	d
12	44	3	10	10	85	72	42	5,5	0,9			
15	54	3	11	11	92	78	47	5,5	1,3			
20	59	3	10,5	10,5	98	85	55	5,5	1,7			
25	62	3	11,5	10,5	118	104	68	6,6	2,6			
30	70	3	11,5	11,5	128	114	75	6,6	3,5			
35	76	3,5	13,5	13	140	124	80	6,6	4,5			
40	88	3,5	15,5	15	160	142	90	9	6,9			
45	88	3,5	15,5	15	165	146	95	9	7,1			
50	96	4	14	13	185	166	110	9	10,1			
55	106	4	18	17	204	182	115	11	13,1			
60	116	4	17	16	214	192	125	11	15,6			
70	136	4	18,5	17,5	234	212	140	11	20,4			
80	146	4	21	20	254	232	160	11	26,7			
90	160	4,5	20,5	19	278	254	180	14	39			
100	184	5	30	28	335	305	210	17	66			
120	203	5	30	27	375	345	240	17	91			
130	214	5	29	27	375	345	240	17	91			
150	248	5	32	30	485	445	310	22	200			



RLP22	L3	s	d4	d5	O	Masse
12	64	10	85	72	5,5	0,9
15	78	11	92	78	5,5	1,3
20	82	10,5	98	85	5,5	1,7
25	85	11,5	108	104	6,6	2,6
30	95	11,5	128	114	6,6	3,5
35	102	13,5	140	124	6,6	4,5
40	115	15,5	160	142	9	6,9
45	115	15,5	165	146	9	7,1
50	123	14	185	166	9	10,1
55	138	18	204	182	11	13,1
60	147	17	214	192	11	15,6
70	168	18,5	234	212	11	20,4
80	178	21	254	232	11	26,7
90	192	20,5	278	254	14	39
100	217	30	335	305	17	66
120	239	30	375	345	17	91
130	250	29	375	345	17	91
150	286	32	485	445	22	200