

ROUES LIBRES COMPACTES

Ces roues libres sont munies de roulements de type 160 qui permettent de centrer la bague intérieure par rapport à la bague externe. Les couples sont transmis à la bague interne par l'intermédiaire d'une clavette normalisée et de la bague externe à la partie entraînée par des vis.

Elles peuvent être lubrifiées par de la graisse ou de l'huile.

Les roues RLP peuvent être complétées par différents types de flasques pour être transformées en RLP22, 42, 77, avec accouplement A ou en Antidévireur RLP 52

Notes

$T_{MAX} = 2 \times T_N$. Rainure DIN 6885

*Le modèle GL12 a 3 trous ø5,5

- 1) Bague interne plus rapide que la bague externe.
- 2) Bague externe plus rapide que la bague interne.

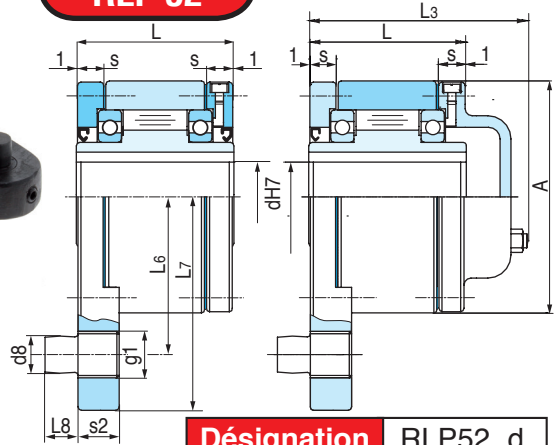
d	s	s2	L3	L6	L7	L8	d8	g1	Masse	
									Kg	
12	10	13	64	44	59	10	10	M14	1,1	
15	11	13	78	47	62	10	10	M14	1,5	
20	10,5	15	82	54	72	11	12	M16	2,1	
25	11,5	18	85	62	84	14	16	M20x2	3,1	
30	11,5	18	95	68	92	14	16	M20x2	4,1	
35	13,5	22	102	76	102	18	20	M24x2	5,2	
40	15,5	22	115	85	112	18	20	M24x2	7,9	
45	15,5	26	115	90	120	22	25	M30x2	8,1	
50	14	26	123	102	135	22	25	M30x2	12,1	
55	18	30	138	108	142	25	32	M36x3	15,3	
60	17	30	147	112	145	25	32	M36x3	18	
70	18,5	35	168	135	175	30	38	M42x3	23	
80	21	35	178	145	185	30	38	M42x3	31,5	
90	20,5	45	192	155	205	40	50	M56x3	43,3	
100	30	45	217	180	230	40	50	M56x3	71	
120	30	60	239	205	268	55	68	M72x3	99	
130	29	60	250	205	268	55	68	M72x3	99	
150	32	60	286	255	325	55	68	M72x3	199	



en Stock

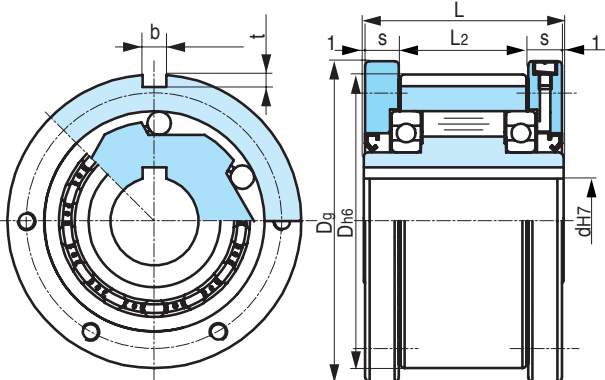
Les dimensions tramées

RLP 52



Désignation RLP52 d

RLP77

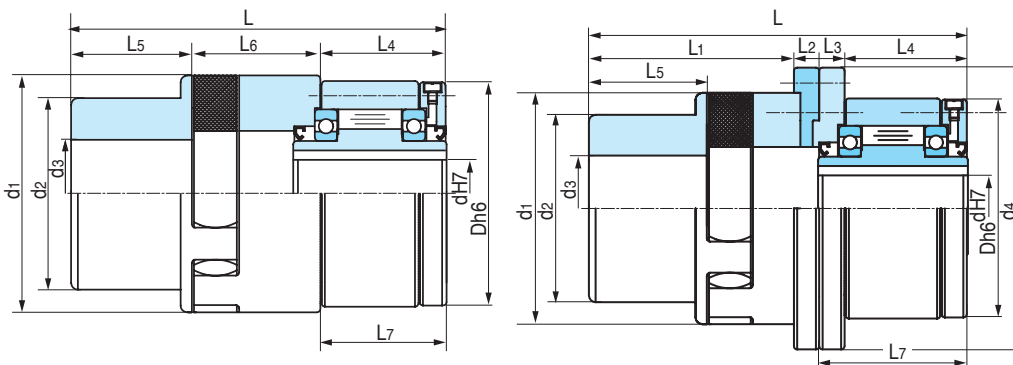


Désignation RLP77 d

d	L2	s	Dg	bp10	t	Masse	d	L2	s	Dg	bp10	t	Masse
12	20	10	70	4	2	1	55	66	18	170	16	6	13,4
15	28	11	76	5	3	1,4	60	78	17	182	18	7	15,9
20	34	10,5	84	6	3,5	1,9	70	95	18,5	202	20	7,5	20,8
25	35	11,5	99	8	4	2,8	80	100	21	222	22	9	27,1
30	43	11,5	109	8	4	3,7	90	115	20,5	242	25	9	40
35	45	13,5	119	10	5	4,7	100	120	30	282	28	10	67
40	53	15,5	135	12	5	7,1	120	140	30	322	32	11	82
45	53	15,5	140	14	5,5	7,4	130	152	29	322	32	11	94
50	64	14	160	14	5,5	10,4	150	180	32	412	36	12	187

Désignation RLPA d

RLPA



d	dH7	Dh6	d1	d2	d3	d4	L	L1	L2	L3	L4	L5	L6	L7	nMAX (tr/mn)		TN	
															mm			Bague intérieure
12	12	62	65	48	28		101					31	35	35	42	4000	5600	55
15	15	68	65	48	28		118					40	35	43	52	3700	5300	125
20	20	75	80	66	38		138,5					45,5	45	48	57	2700	4600	181
25	25	90	95	75	42		150,5					47,5	50	53	60	2200	3600	288
30	30	100	105	85	48		166,5					55,5	56	55	68	1800	3300	500
35	35	110	120	98	55		190,5					59,5	65	66	74	1500	3000	735
40	40	125	135	115	65		217,5					69,5	75	73	86	1200	2600	1040
45	45	130	135	115	65		217,5					69,5	75	73	86	1000	2400	1125
50	50	150	160	135	75		247					79	85	83	94	850	2200	2125
55	55	160	160	135	75		253					85	85	83	104	750	2000	2625
60	60	170	160	135	75	214	286	152	22	16	96	85	-	114	650	1900	3500	
70	70	190	200	160	90	234	328	174	22	17,5	114,5	100	-	134	550	1700	5750	
80	80	210	200	160	90	254	336	172	22	20	122	100	-	144	500	1600	8500	