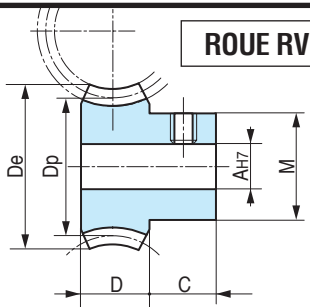
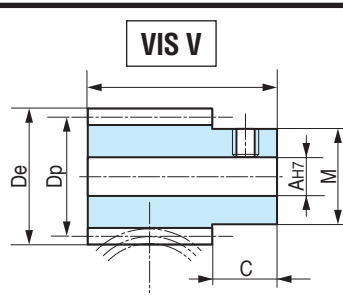


ROUES ET VIS SANS FIN MINIATURES



ROUE RV



VIS V

ROUE BRONZE

MOD. 0,3 = UZ23 A4 - Autres mod. = UE9P

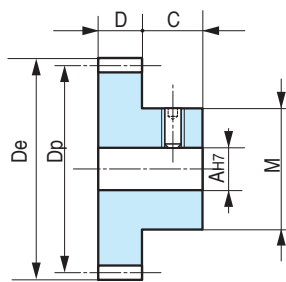
MOD. 0,3 : vis acier INOX Z 10 CNF 18.09
autres modules : acier XC 38

Rapport	Dents	MOD.0.3 RÉF.	C=5 Dp	D=3 De	L=11 M	A	
1/15	30	RV 30	-0,3	9	9,97	8	3
1/20	40	RV 40	-0,3	12	12,97	10	3
1/30	60	RV 60	-0,3	18	18,97	12	4
1/60	120	RV 120	-0,3	36	36,97	12	4
VIS à 2 filets		V.2F	-0,3	9	9,6	8	3

en Stock

Rapport	Dents	MOD.0.5 RÉF.	C=5 DP	D=5 DE	L=15 M	A	MOD.0.75 RÉF.	C=8 DP	D=7,5 DE	L=23 M	A	MOD.1 RÉF.	C=8 DP	D=10 DE	L=28 M	A
1/15	15	RV 15-0,5	7,5	9,34	7	3	RV 15-0,75	11,25	14,01	12	4	RV 15-1	15	18,88	14	6
1/20	20	RV 20-0,5	10	11,84	9	4	RV 20-0,75-0,75	15	17,76	14	6	RV 20-1	20	23,88	17	8
1/30	30	RV 30-0,5	15	16,84	13	4	RV 30-0,75-0,75	22,5	25,26	17	6	RV 30-1	30	33,88	25	10
1/60	60	RV 60-0,5	30	31,84	15	5	RV 60-0,75-0,75	45	47,76	17	6	RV 60-1	60	63,88	28	10
VIS à 1 filet		V.1F-0,5	10	11	8,5	3	V.1F-0,75	15	16,5	13	4	V.1F-1	18	20	15	5

ENGRENAGES CYLINDRIQUES MINIATURES HÉLICOÏDAUX



ACIER XC 38

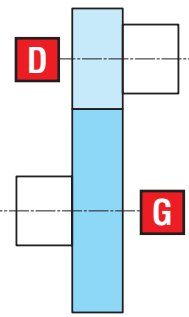
TRÈS IMPORTANT

Chaque nombre de dents est tenu en stock avec sens d'inclinaison à droite et à gauche (lors de la commande faire suivre la référence des lettres **D** ou **G** selon l'inclinaison choisie).

en Stock

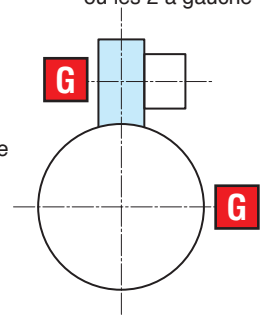
AXES PARALLÈLES

choisir des sens d'inclinaison opposés
1 à droite 1 à gauche



AXES PERPENDICULAIRES

choisir des sens d'inclinaison identiques
les 2 à droite ou les 2 à gauche



Grâce à leur denture inclinée à 45° nos engrenages hélicoïdaux permettent deux montages :

← Cette denture est dite "inclinaison à gauche"

Dents	MOD. 0,5 RÉF. D ou G	C = 7 Dp	De	D = 7 A	M	MOD. 0,75 RÉF. D ou G	C = 10 Dp	De	D = 10 A	M	MOD. 1 RÉF. D ou G	C = 12 Dp	De	D = 12 A	M
20	H 20 - 0,5	14,14	15,14	4	12,5	H 20 - 0,75	21,21	22,71	6	17	H 20 - 1	28,28	30,28	8	24
30	H 30 - 0,5	21,21	22,21	4	15	H 30 - 0,75	31,81	33,31	6	17	H 30 - 1	42,43	44,43	8	26
40	H 40 - 0,5	28,28	29,28	5	15	H 40 - 0,75	42,42	43,92	6	17	H 40 - 1	56,57	58,57	8	28
50	H 50 - 0,5	35,35	36,35	5	15	H 50 - 0,75	53,03	54,53	8	17	H 50 - 1	70,71	72,71	8	28
60	H 60 - 0,5	42,43	43,43	6	18	H 60 - 0,75	63,63	65,13	8	17	H 60 - 1	84,85	86,85	10	30
80	H 80 - 0,5	56,57	57,57	6	18	H 80 - 0,75	84,85	86,35	8	17	H 80 - 1	113,14	115,14	10	30

CRÉMAILLÈRES MINIATURES À DENTURE DROITE

SÉRIE STANDARD

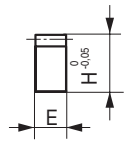
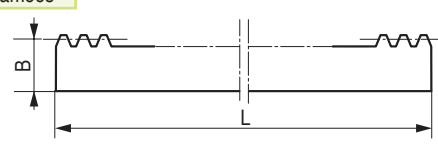
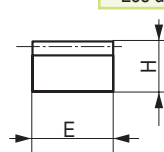
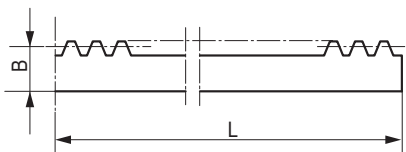
ACIER : Réf. CK ou CM ou LAITON : Réf. CKL ou CML

en Stock

SÉRIE HAUTE PRÉCISION

ACIER INOX : Réf. Z10-CNF-18.09

Les dimensions tramées



Tolérances sur la cote B Mod. 0,2 et 0,3 : - 0 - 0,035 - 0
Mod. 0,4 et 0,5 : - 0 - 0,05 - 0,05

Module	Référence	Dents	E	H	B	L	Module	Réf. CH.HP.ZX	Dents	E	H	B	L
0,5	CK 270 - 0,5	270	5	5	4,5	424	0,2	160 - 0,2	160	4	10	9,8	100,5
0,75	CK 180 - 0,75	180	8	8	7,25	424	0,3	107 - 0,3	107	4	10	9,7	100,8
1	CM 153 - 1	153	10	8	7	480	0,4	160 - 0,4	160	5	12	11,6	201
							0,5	128 - 0,5	128	5	12	11,5	201

Pignons = voir notice engrenages miniatures page 169

À chaque extrémité, la denture est arrêtée de manière à permettre le raccordement sans retouche de 2 crémaillères.

Pignons : voir Engr. Haute précision. p. 169