

CRÉMAILLÈRES

DENTURE STANDARD

- ACIER
- INOX
- LAITON
- PLASTIQUE
 - Taillé
 - Moulé

DENTURE DE PRÉCISION

DENTURE SPÉCIALE "MESURE"

MODULES

1 - 1,5

Acier A60 stabilisé

2 - 3 - 4 - 5 - 6 - 8

XC48 stabilisé ou C45

MODULES MINIATURES

0,3 - 0,5 - 0,75

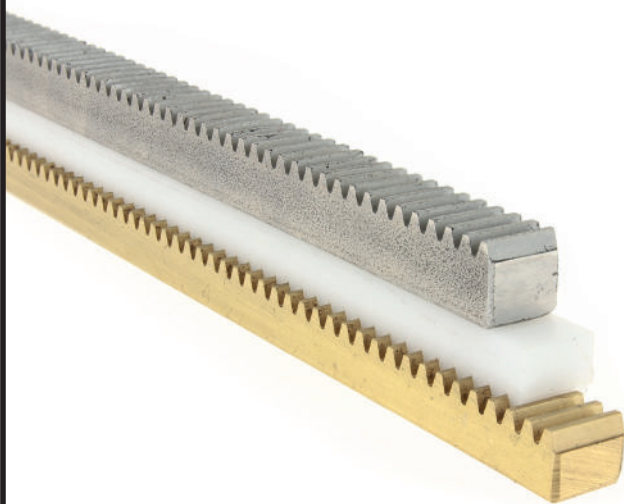
(Voir page 171)

CRÉMAILLÈRES SPÉCIALES SUR DEVIS

Nous pouvons fabriquer toutes les crémaillères en section et longueurs spéciales, en acier, laiton INOX, plastique.

Nous consulter

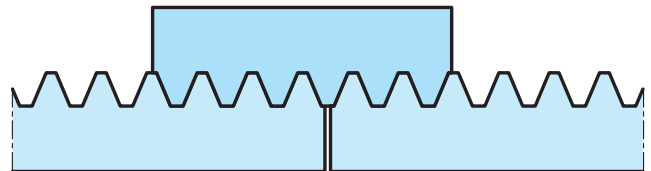
ÉGALEMENT > TAILLAGE À FAÇON



MONTAGE DES CRÉMAILLÈRES

La fixation classique se fait par vis à tête fraisée logées à fond de dent ou par boulonnage transversal ou simplement par soudure.

Pour les mettre bout à bout avec exactitude, faire chevaucher le raccord par une autre crémaillère comme indiqué par ce croquis.



SECTIONS

M



Méplat

H



Haute

Idéale pour la fixation latérale

K



Carrée

R

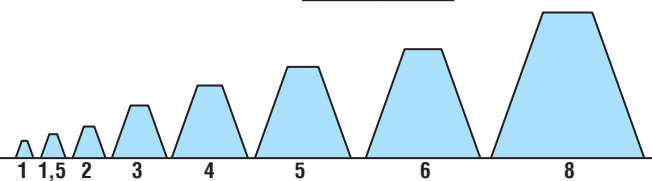
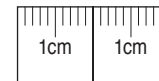


Ronde

Type rectifiée



DENTURE AU MODULE



PRUD'HOMME
transmissions

25 chemin d'Aubervilliers - F-93203 SAINT-DENIS Cedex

Tél. 01 48 11 46 00 - Fax 01 48 34 49 49

www.prudhomme-trans.com

info@prudhomme-trans.com