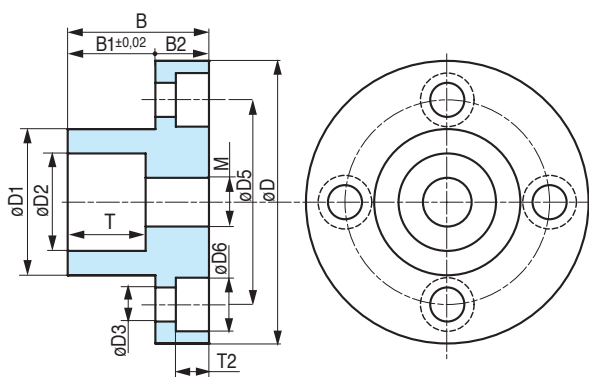
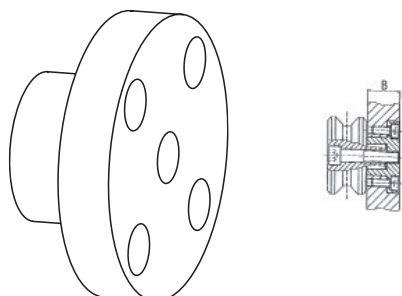


BRIDES DE FIXATION DES GALETS

BFG FIXES

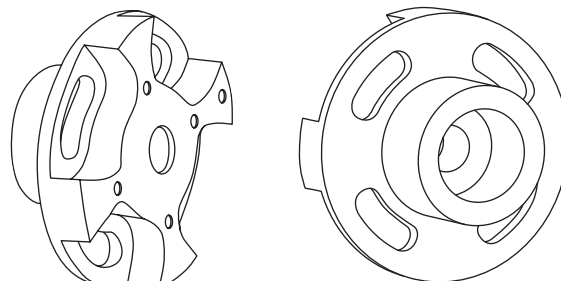
• BRIDES DE FIXATION NORMALES BFG



BFGE EXCENTRIQUES

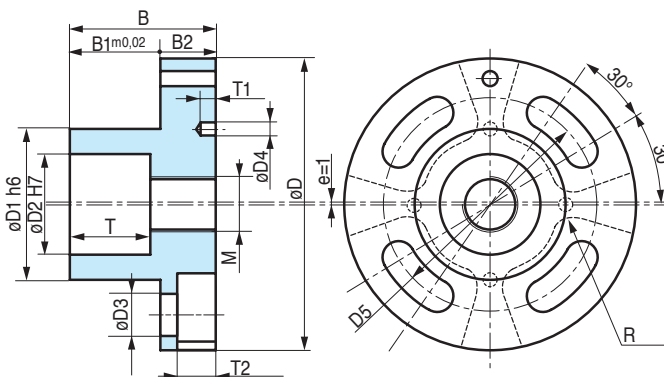
• BRIDES DE FIXATION EXCENTRIQUES BFGE :

Utilisées lorsque l'on ne peut pas avoir accès au réglage de l'excentricité avec des galets excentriques GLE et GVE. On utilise dans ce cas des galets fixes GLF et GVF : Voir p. 214



Le chariot récepteur des galets doit être usiné selon le plan ci-dessous.

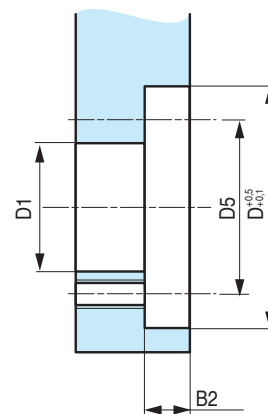
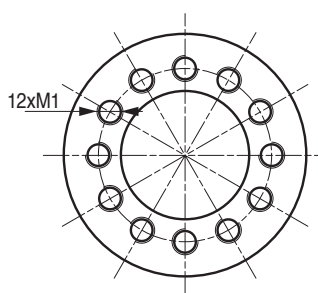
Il faut prévoir 12 trous taraudés pour fixation au lieu des 4 nécessaires aux brides BFG. Voir instructions en bas de page.



	B	B1	B2	D	D1	D2	D3	D4	D5	D6	M	R	T	T1	T2	Poids (kg)	Vis	Rondelle
BFG-10	19	11,5	7,5	42	23	15	4,8	-	31	8	M6	-	10,5	-	4,5	0,07	M4x12	-
BFGE-10	19	11,5	7,5	42	23	15	4,3	2,6	31	-	M6	5	10,5	3	5,1	0,07	M4x12	ø9x0,8
BFG-15	24	14,5	9,5	49	26	15	5,8	-	36	10	M8	-	12,5	3	6,3	0,15	M5x16	-
BFGE-15	24	14,5	9,5	49	26	15	5,3	2,6	36	-	M8	6,5	12,5	3	5,7	0,11	M5x16	ø10x1,0
BFG-20	29	18	11	58	30	20	7	-	42	11	M10	-	16	3	6,8	0,25	M6x16	-
BFGE-20	29	18	11	58	30	20	6,4	2,6	42	-	M10	7,5	16	3	7,9	0,18	M6x16	ø12x1,6
BFG-25	34	20,5	13,5	72	38	25	9	-	52	15	M12	-	21	4,5	9	0,5	M8x20	-
BFGE-25	34	20,5	13,5	72	38	25	8,4	4,1	52	-	M12	9	21	4,5	9,9	0,32	M8x20	ø17x1,6
BFG-35	39	22	17	98	59	40	11	-	75	18	M16	-	26	4,5	11	1,1	M10x25	-
BFGE-35	39	22	17	98	59	40	10,5	4,1	75	-	M16	12	26	4,5	12,3	0,78	M10x25	ø21x2,0

USINAGE À RÉALISER POUR LA FIXATION DES BRIDES ET GALETS

Ne pas oublier de prévoir dans le châssis ou la poutre, un trou d'accès en face des galets pour faciliter leur démontage.



	D	D5	D1	B2	M1
BFGE-10	42	31	23	7,5	M4
BFGE-15	49	36	26	9,5	M5
BFGE-20	58	42	30	11	M6
BFGE-25	72	52	38	13,5	M8
BFGE-35	98	75	59	17	M10