

# ACCESSOIRES POUR LRC - ESLR

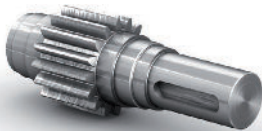
## ARBRES D'ENTRÉE

Les boîtiers ESLR et LRC peuvent être livrés avec un de ces quatre types d'entrée en fonction de votre besoin; le type de profil pour l'alésage profilé est indiqué dans les tableaux de dimensions des appareils correspondants.



Cylindrique avec rainure de clavette

Profilé

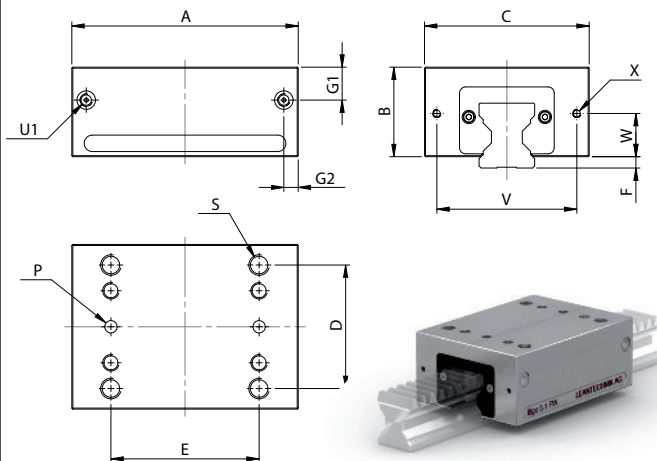


Arbre simple

Arbre double

## CHARIOT DE GUIDAGE

Les chariots de guidage permettent une meilleure répartition des efforts en cas de déplacement de masses importantes et assurent un meilleur guidage en évitant des déséquilibres. Ils peuvent s'utiliser sur des crémaillères comme sur des rails lisses.



	50	51	53
A mm	80	110	180
C mm	70	80	130
D mm	55	60	105
E mm	50	72	120
F mm	3,5	5,5	5
G1 mm	7,5	16	21,5
G2 mm	7	7	13
P mm	Ø6H7 x 4	Ø6H7 x 5	Ø6H7 x 6
S mm	M8 x 20	M10 x 25	M12 x 35
	traversant		
U1 mm	M6 x 5		

CONSULTEZ ÉGALEMENT NOS  
GUIDAGES À FRICTION  
OU À COURROIES  
(Page 286)



## SOUFFLETS ET PLAQUES

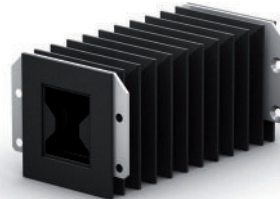
Ces soufflets se fixent d'un coté, à l'extrémité de la crémaillère sur laquelle a été préalablement fixée une plaque et sur le boîtier et, de l'autre côté, sur le boîtier.

Ils sont réalisés à la demande en fonction de la longueur désirée. Ils permettent l'utilisation des boîtiers LRC dans des atmosphères chargées.

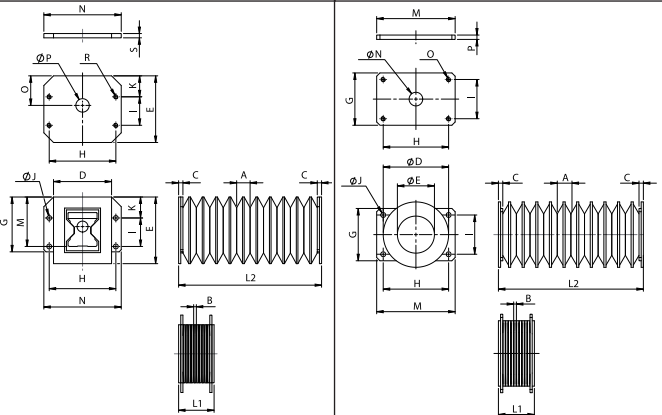
Une version spéciale utilisable dans des installations de soudure est également disponible sur demande.

Une version destinée au LRCL est également disponible, (Nous consulter).

### LRC



### ESLR



Type	50	51	53	Type	50	51	53
A	12,5	12,5	27,5	A	12,5	12,5	27,5
B		2,5		B	2,5	2,5	2,5
A-B	10	10	25	A-B	10	10	25
C		4		C		4	
D	50	54	92	D	Ø50	Ø60	Ø110
E	54	62	94	E	Ø26	Ø34	Ø60
F	Pli	Suivant données client		F	Pli	suivant données client	
G	44,5	51	84	G	41	48	80
H	58	62	100	H	52	60	100
I	21	26,5	51,5	I	30	36	70
J	Ø4,3 V8,5x90°			J	Ø4,3 V8,5x90°		
K	18,5	19,5	23,5	L	L=L2-L1=Fx(A-B)		
L	L=L2-L1=Fx(A-B)			L1	L1=2xC+Fx B		
L1	L1=2xC+Fx B			L2	L2=2xC+Fx A		
L2	L2=2xC+Fx A			M	63	72	110
M	40	46	71,5	N	Ø10,5	Ø12,5	Ø20,5
N	68	72	112	O	M4		
O	24	27,5	45	P	4		
P	Ø10,5	Ø12,5	Ø20,5				
R	M4						
S	4						

