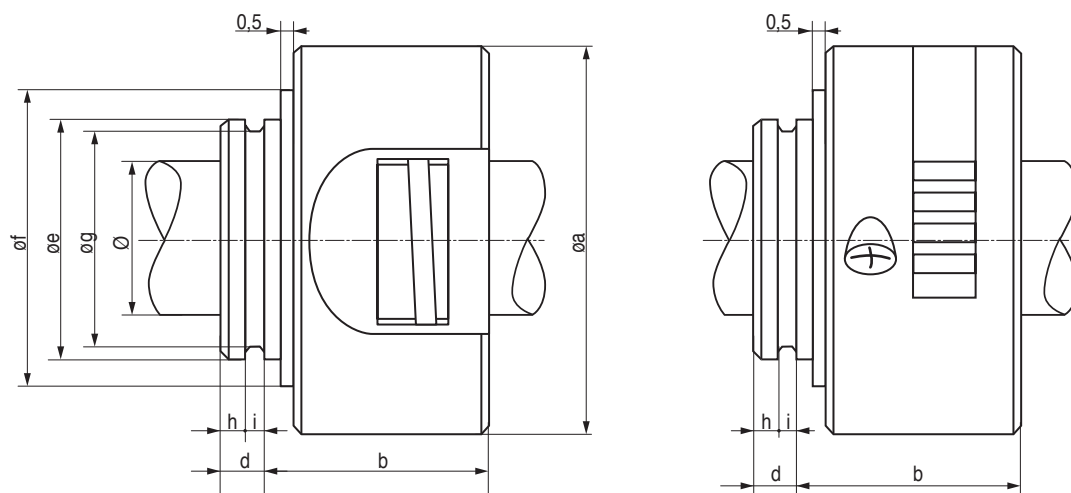
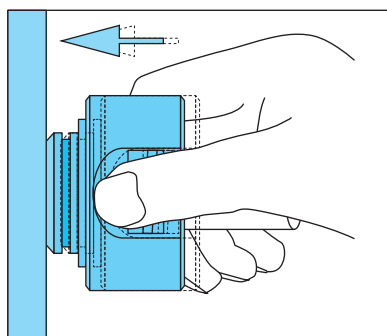


DISPOSITIFS DE BLOCAGE "CLIP-U"

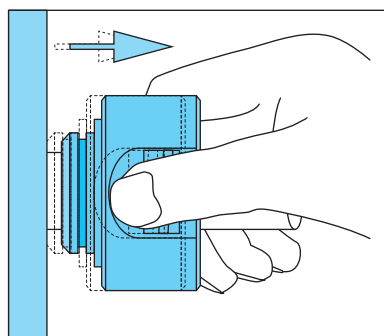


Type	øa	b	ø	h	i	d	øe	øf	øg	Force	Q-Ring
	mm										
CLIP-U 10	40	27,5	10	3,15	1,7	7	25	31	22,4	250N	22 x 1,5
CLIP-U 12	40	27,5	12	3,15	1,7	7	25	31	22,4	350N	22 x 1,5
CLIP-U 15	40	27,5	15	3,15	1,7	7	25	31	22,4	350N	22 x 1,5
CLIP-U16	40	27,5	16	3,15	1,7	7	25	31	22,4	380N	22 x 1,5
CLIP-U 20	55	32,5	20	2,65	1,7	7	30	37	27,4	320N	27 x 1,5
CLIP-U 22	55	32,5	22	2,65	1,7	7	30	37	27,4	320N	27 x 1,5
CLIP-U 25	84	45	25	3,5	9	2,2	50	56	47,4	420N	46 x 2,0
CLIP-U 30	84	45	30	3,5	9	2,2	50	56	47,4	420N	46 x 2,0
CLIP-U 35	84	45	35	3,5	9	2,2	50	56	47,4	420N	46 x 2,0



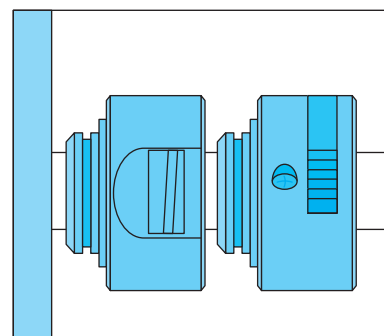
1 Verrouillage

Faire glisser le CLIP-U sur l'arbre contre l'élément à fixer et il se verrouille automatiquement en position.



2 Déblocage

Appuyer sur l'anneau (Modèle 10-16) ou sur le bouton (Modèle 20-35) et tirer le CLIP-U en arrière.



On doit utiliser un arbre de tolérance h6-h9 traité R mini : 50Hrc.
Dans le cas d'emploi d'un arbre non traité les valeurs de force de blocage seront réduites de 20%