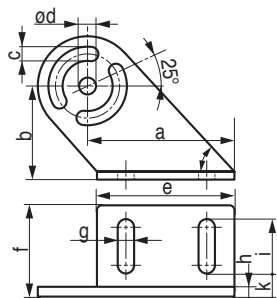


GUIDE-FIL - GS

SUPPORT DE BRAS

POUR BOÎTIERS UHING RG 15 - 20 - 30

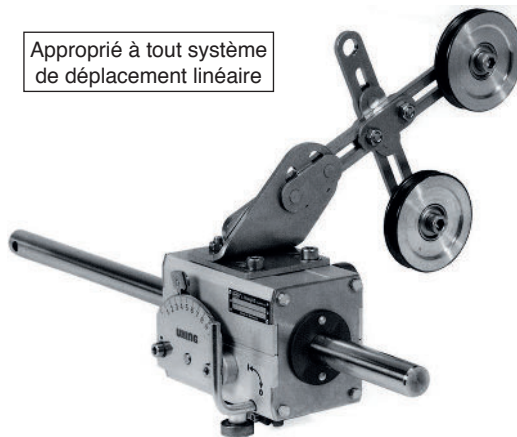
- Construction modulaire
- Ajustement sans fin
- Grande rigidité



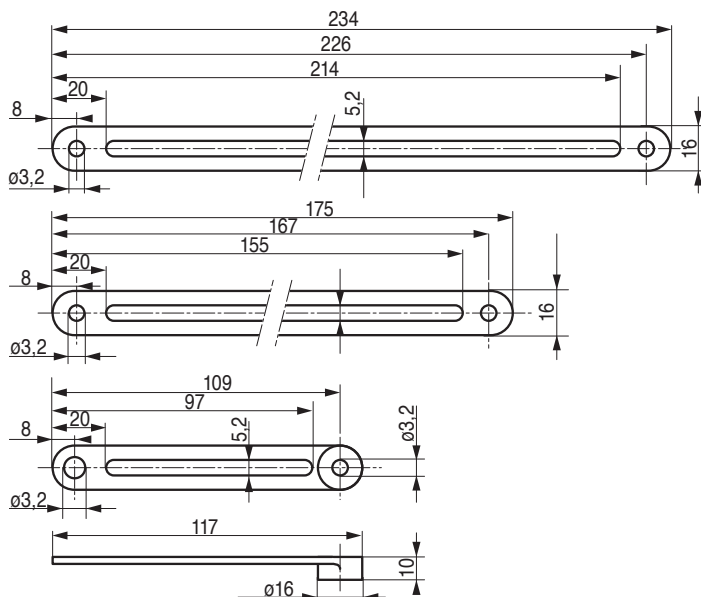
Support de bras	a	b	c	Ød	e	f	g	h	i	j
SB-GS-15	54	35	5,5	3,2	32	25	6,4	4	15	7
SB-GS-30	56	35	5,5	3,2	40	35	6,4	4	21	9
SB-GS-30	61	35	5,5	3,2	50	40	6,4	4	21	14



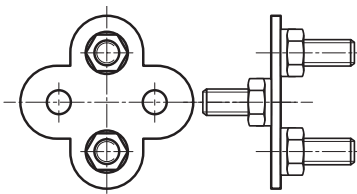
Approprié à tout système de déplacement linéaire



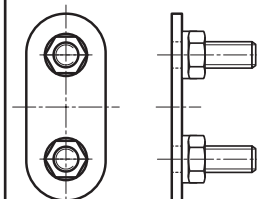
BRAS DE GUIDAGE



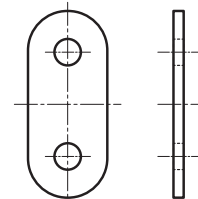
FIXATION & CONNEXION



FIXATION DF-GS



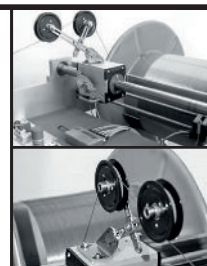
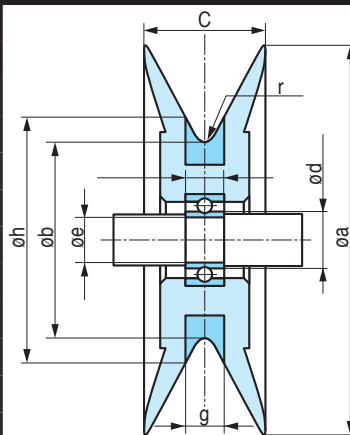
MAILLON M-GS



DISPOSITIF DE CONNEXION DC-GS

POULIES GUIDE P-GS

Référence	Poulie guide								Bague			
	Øa	Øb	c	Ød	Øe	f	r	g	Øh	Ø intér.	Ø extér.	épais.
P-GS-20-5	20	15,5	5	4,2	3	3	0,5	2	17,5	3,2	4	2
P-GS-30-6	30	20,5	6	6,5	4	4	1	2,5	22,5	4,2	6	3
P-GS-30-10	30	15,5	10	4,2	3	3	0,5	2	17,5	3,2	4	4,5
P-GS-40-14	40	20	14,5	6,5	4	4	1	2,5	22,5	4,2	6	6,5
P-GS-45-10	45	29,5	10,5	9,5	6	6	1	4,5	35	6,2	10	4
P-GS-60-12	60	41,5	12,5	12	8	7	1	4,2	45	8,2	12	4
P-GS-60-20	60,5	29,5	20	9,5	6	6	1	4,5	35	6,2	10	8
P-GS-80-16	80	50	16,5	17	10	9	2	7,5	60,5	10,2	16	5
P-GS-80-25	80	39,5	25	12	8	7	1	4,5	45	8,2	12	10
P-GS-100-29	100	50	29	17	10	9	2	8	60,5	10,2	16	11



SYSTÈME DE DÉTECTION DES FLASQUES SANS CONTACT - FA

(adaptation sur boîtier de va-et-vient type RG)

- Supprime le réajustement des butées d'inversion lors du changement de bobine
- Plus de réglage ni d'ajustage pendant le bobinage
- Facile à installer

Nécessite avec le boîtier RG

- Un système de renversement pneumatique
- Un porte-charge annexe pour adaptation du détecteur et du système de guidage de fil (GS ou autres)

