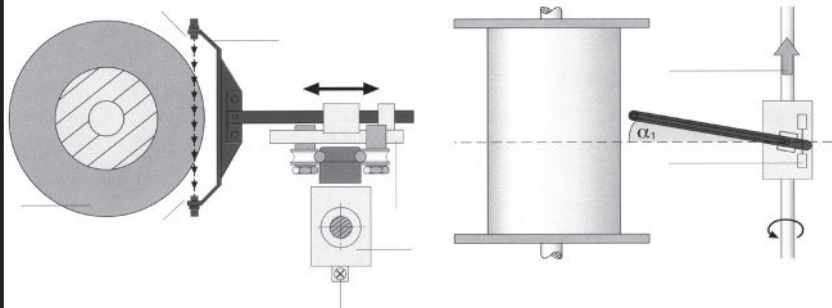


# SYSTÈME DE DÉTECTION DES FLASQUES SANS CONTACT «FA»

## FAISCEAU LUMINEUX

Fig.1

### DÉPLACEMENT ENTRE FLASQUE



Un détecteur (faisceau lumineux, réflecteur de faisceau) lorsqu'il rencontre les flasques de la bobine entraîne le renversement du boîtier UHING RG.

(Le réflecteur est recommandé lorsque l'usinage de la bobine est net et constant)

Quand la vitesse de l'arbre du boîtier RG décroît proportionnellement à celle de la bobine lorsque cette dernière se remplit, la longueur de la course du boîtier RG se réduit puisque le temps d'inversion reste constant.

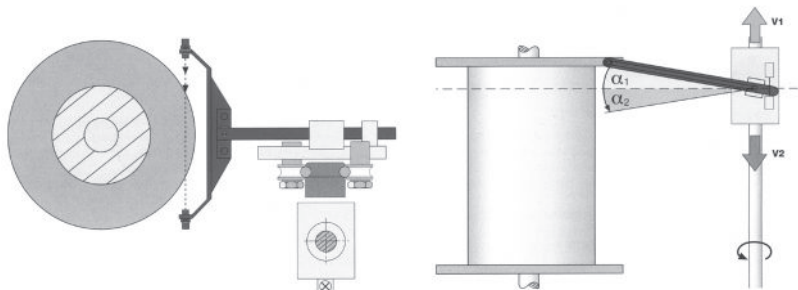
Pour compenser cette réduction de course, on peut utiliser un contrôleur logique programmable.

#### Fourniture

- Boîtier RG avec renversement pneumatique
- Chariot annexe LZ pour fixation du détecteur et du système de guidage
- Fourche ajustable avec faisceau lumineux (ou réflecteur)
- Relais (en cas de vitesse constante de l'arbre)

Fig.2

### LE FLASQUE DE BOBINE INTERROMPT LE FAISCEAU LUMINEUX et enclenche le renversement

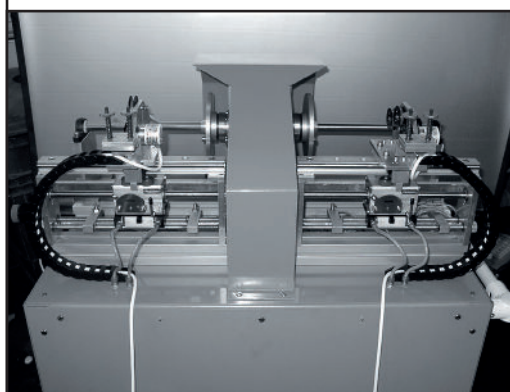
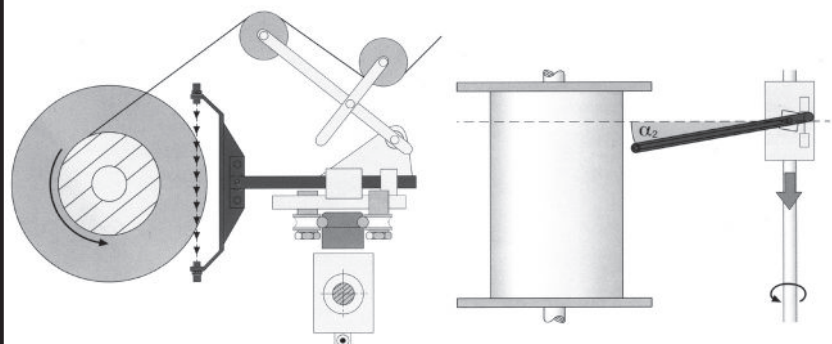


#### Option

Contrôleur logique pour le temps de basculement si la vitesse de l'arbre n'est pas constante.

Fig.3

### APRÈS LE RENVERSEMENT



**PRUD'HOMME**  
transmissions



25 chemin d'Aubervilliers  
F-93203 SAINT-DENIS Cedex

Tél. 01 48 11 46 00  
Fax 01 48 34 49 49

www.prudhomme-trans.com  
info@prudhomme-trans.com