

SÉRIES LÉGÈRES (0,25 à 1,0)

Vitesse d'impact :

WE-M : 0,08 - 6 m/s
 WS-M : 0,08 - 6 m/s
 WP-M : 0,30 - 8 m/s

Température : de -20° à +90°C

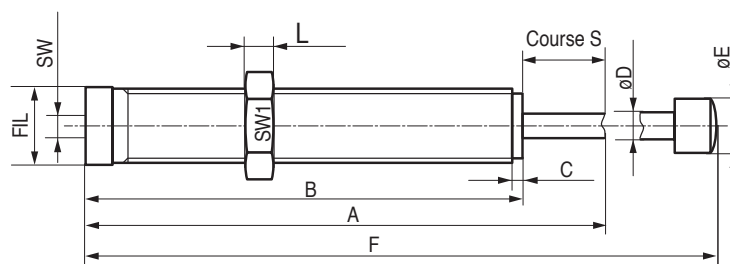
Livré avec contre-écrou

Corps de l'amortisseur en acier bruni

Tige du piston en acier inox trempé

Couple de serrage max. sur plat:

Tailles 0,25 et 0,35 : 20 Nm
 Taille 0,5 : 6 Nm
 Tailles 1 et 1,0x40 : 30 Nm



* Avec butoir ajouter en fin de référence : AP pour plastique souple (E : 0,5mm de plus)
 A pour acier en fin de référence

TYPE*	FILETAGE		A	B	C	ØD	ØE	F	K	L	SW	SW1	Poids (kg)	Force ressort min-max. (N)
	Standard	Option												
WE-M 0,25	M14x1	M14x1,5	96	78	2,5	4	10	103	4,5	5	13	17	0,05	13 - 23
WS-M 0,25	M14x1	M14x1,5	92	78	2,5	4	10	100		5	13	17	0,05	13 - 23
WP-M 0,25	M14x1	M14x1,5	92	78	2,5	4	10	100		5	13	17	0,05	13 - 23
WE-M 0,35	M16x1	M16x1,5	96	78	2,5	4	10	104	4,5	6	14	24	0,07	13 - 23
WE-M 0,5x19	M20x1	M20x1,5	113	88	2,5	6	12	123	6	6	18	24	0,14	12 - 23
WS-M 0,5x19	M20x1	M20x1,5	107	88	2,5	6	12	117		6	18	24	0,14	12 - 23
WP-M 0,5x19	M20x1	M20x1,5	107	88	2,5	6	12	117		6	18	24	0,14	12 - 23
WE-M 1,0	M24x1,5	M25x1,5/ 27x3	141	108	3,5	8	16	154	8	8	23	30	0,29	15 - 31
WS-M 1,0	M24x1,5	M25x1,5/ 27x3	133	108	3,5	8	16	146		8	23	30	0,29	15 - 31
WP-M 1,0	M24x1,5	M25x1,5/ 27x3	133	108	3,5	8	16	146		8	23	30	0,29	15 - 31
WE-M 1,0x40	M24x1,5	M25x1,5/ 27x3	178	130	3,5	8	16	191	8	8	23	30	0,39	11 - 20
WS-M 1,0x40	M24x1,5	M25x1,5/ 27x3	170	130	3,5	8	16	183		8	23	30	0,39	11 - 20
WP-M 1,0x40	M24x1,5	M25x1,5/ 27x3	170	130	3,5	8	16	183		8	23	30	0,39	11 - 20

Type	Course	Wkg (Nm par course)	Wkg / heure	MASSE EFFECTIVE min-max(kg)										
				Charge Cte	(Nm/H)	0-très doux	1-doux	2-moyen	3-dur	4-très dur				
WE-M 0,25	14	30	50 000											
WS-M 0,25	14	30	50 000		0,9-8		1,6-1500		9,9-76		62-252		25-950	
WP-M 0,25	14	30	50 000				0,8-3,7		3-26		21-165			
WE-M 0,35	14	35	52 500				6,5-1750							
WE-M 0,5x19	19	100	76 500				9-4500							
WS-M 0,5x19	19	100	76 500		2,6-10,6		10-86		40-209		170-800		680-4050	
WP-M 0,5x19	19	100	76 500				2,6-12,5		10-89		69-555			
WE-M 1,0	25	220	105 600				22-11000							
WS-M 1,0	25	220	105 600		6-29		24-120		70-460		440-2050		1760-10800	
WP-M 1,0	25	220	105 600				6-27,5		21-195		150-1200			
WE-M 1,0x40	40	300	175 500				38-18000							
WS-M 1,0x40	40	300	175 500		15-103		44-216		135-962		780-3600		3100-19500	
WP-M 1,0x40	40	300	175 500				10-48		39-340		270-2150			

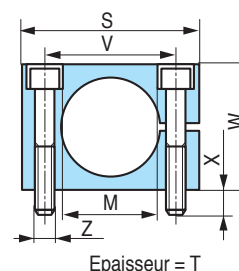
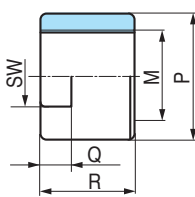
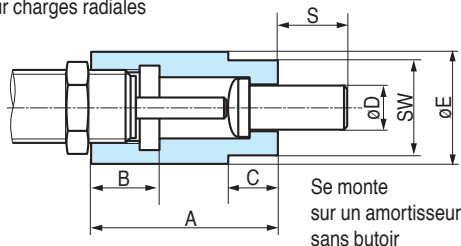
Désignation

Embout AK Taille

WM-BB filetage M

WM-FR filetage M

Pour charges radiales



TAILLE	M standard	M option	A	B	C	D	E	SW	P	Q	R	S	T	V	W	X	Z
0,25	M14x1	M14x1,5	32	10	6	9	18	15	18	6	20	32	12	20	20	5	M5
0,35	M16x1	M16x1,5	32	10	5	12	20	17	21	8	25	40	20	28	28	6	M6
0,5x19	M20x1	M20x1,5	42	16	8	13	24	22	25	8	35	40	20	28	28	6	M6
1	M24x1	M25x1,5 / M27x3	53,5	14,5	10	16	29	27	31	10	38	46	25	33	32	6	M6
1,0x40	M24x1,5	M25x1,5 / M27x3	53,5	14,5	1	16	29	27	31	10	38	46	25	34	32	6	M6