

SÉRIES STANDARD (1,25 - 1,5 - 2,0 - 3,0 - 4,0)

Vitesse d'impact :

WE-M : 0,02 - 6 m/s
 WS-M : 0,10 - 6 m/s
 WP-M : 0,40 - 8 m/s

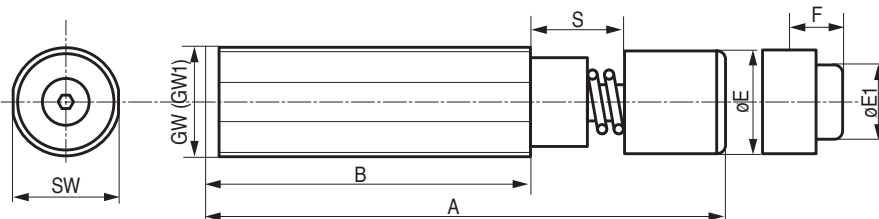
Température : de -20° à +80°C

Livré avec **contre-écrou**

Corps de l'amortisseur en **acier bruni**

Tige du piston en **acier inox trempé**

Couple de serrage max. sur plat: 40 Nm



Type	FILETAGE (GW - GW1)		A	B	Ø E	Ø E1	F	SW	Poids (kg)	Force ressort (N)
	Standard	Option								
WE - M 1,25x1	M 32 x 1,5	M 33 x 1,5	138	85	29	21	16	30	0,45	30 min. - 50 max
WS - M 1,25x1	M 32 x 1,5	M 33 x 1,5	138	85	29	21	16	30	0,45	30 min. - 50 max
WP - M 1,25x1	M 32 x 1,5	M 33 x 1,5	138	85	29	21	16	30	0,45	30 min. - 50 max
WE - M 1,25x2	M 32 x 1,5	M 33 x 1,5	188	110	29	21	16	30	0,45	23 min. - 50 max
WS - M 1,25x2	M 32 x 1,5	M 33 x 1,5	188	110	29	21	16	30	0,45	23 min. - 50 max
WP - M 1,25x2	M 32 x 1,5	M 33 x 1,5	188	110	29	21	16	30	0,45	23 min. - 50 max
WE - M 1,5x1	M 45 x 2	M 45 x 1,5 / M 42 x 1,5	146	89	39,6	31	25	41	0,95	50 min. - 70 max
WS - M 1,5x1	M 45 x 2	M 45 x 1,5 / M 42 x 1,5	146	89	39,6	31	25	41	0,95	50 min. - 70 max
WP - M 1,5x1	M 45 x 2	M 45 x 1,5 / M 42 x 1,5	146	89	39,6	31	25	41	0,95	50 min. - 70 max
WE - M 1,5x2	M 45 x 2	M 45 x 1,5 / M 42 x 1,5	196	114	39,6	31	25	41	1,1	35 min. - 70 max
WS - M 1,5x2	M 45 x 2	M 45 x 1,5 / M 42 x 1,5	196	114	39,6	31	25	41	1,1	35 min. - 70 max
WP - M 1,5x2	M 45 x 2	M 45 x 1,5 / M 42 x 1,5	196	114	39,6	31	25	41	1,1	35 min. - 70 max
WE - M 1,5x3	M 45 x 2	M 45 x 1,5 / M 42 x 1,5	246	139	39,6	31	25	41	1,2	35 min. - 80 max
WS - M 1,5x3	M 45 x 2	M 45 x 1,5 / M 42 x 1,5	246	139	39,6	31	25	41	1,2	35 min. - 80 max
WP - M 1,5x3	M 45 x 2	M 45 x 1,5 / M 42 x 1,5	246	139	39,6	31	25	41	1,2	35 min. - 80 max
WE - M 2,0x1	M 62 x 2	M 64 x 2	186	104	59,6	45	25	60	2	50 min. - 130 max
WS - M 2,0x1	M 62 x 2	M 64 x 2	186	104	59,6	45	25	60	2	50 min. - 130 max
WP - M 2,0x1	M 62 x 2	M 64 x 2	186	104	59,6	45	25	60	2	50 min. - 130 max
WE - M 2,0x2	M 62 x 2	M 64 x 2	236	129	59,6	45	25	60	3	40 min. - 130 max
WS - M 2,0x2	M 62 x 2	M 64 x 2	236	129	59,6	45	25	60	3	40 min. - 130 max
WP - M 2,0x2	M 62 x 2	M 64 x 2	236	129	59,6	45	25	60	3	40 min. - 130 max
WE - M 2,0x4	M 62 x 2	M 64 x 2	336	179	59,6	45	25	60	3,9	45 min. - 130 max
WS - M 2,0x4	M 62 x 2	M 64 x 2	336	179	59,6	45	25	60	3,9	45 min. - 130 max
WP - M 2,0x4	M 62 x 2	M 64 x 2	336	179	59,6	45	25	60	3,9	45 min. - 130 max
WE - M 2,0x6	M 62 x 2	M 64 x 2	453	246	59,6	45	25	60	4,8	35 min. - 130 max
WS - M 2,0x6	M 62 x 2	M 64 x 2	453	246	59,6	45	25	60	4,8	35 min. - 130 max
WP - M 2,0x6	M 62 x 2	M 64 x 2	453	246	59,6	45	25	60	4,8	35 min. - 130 max

TYPE	COURSE (nm)	Wkg (Nm par course)		Wkg/heure (Nm/H)	MASSE EFFECTIVE min. - max. (kg)				
		Charge Cte	Arrêt urgence		0-très doux	1-doux	2-moyen	3-dur	4-très dur
WE-M 1,25x1	25	300	480	120.000	10 - 100	60 - 2950	600 - 89.000	-	-
WS-M 1,25x1	25	300	480	120.000	7 - 32	28 - 130	80 - 590	440 - 2.050	2.000 - 12.500
WP-M 1,25x1	25	300	480	120.000	-	7 - 35	30 - 260	207 - 1.650	-
WE-M 1,25x2	25	500	800	150.000	15 - 160	100 - 4000	800 - 120.000	-	-
WS-M 1,25x2	25	500	800	150.000	13 - 60	56 - 240	160 - 1.200	1.000 - 4.200	4.000 - 25.000
WP-M 1,25x2	25	500	800	150.000	-	7 - 35	30 - 260	207 - 1650	-
WE-M 1,5x1	25	870	1400	261.000	30 - 250	150 - 21.000	6.200 - 240.000	-	-
WS-M 1,5x1	25	870	1400	261.000	24 - 114	98 - 480	280 - 2.100	1.740 - 8.200	6.960 - 43.500
WP-M 1,5x1	25	870	1400	261.000	-	24 - 108	85 - 770	600 - 4.800	-
WE-M 1,5x2	50	1350	2160	340.000	45 - 430	300 - 26.000	10.800 - 330.000	-	-
WS-M 1,5x2	50	1350	2160	340.000	35 - 170	160 - 680	440 - 2.900	2.700 - 12.700	10.800 - 67.500
WP-M 1,5x2	50	1350	2160	340.000	-	37 - 160	130 - 1.200	940 - 7.500	-
WE-M 1,5x3	75	2100	3360	420.000	70 - 670	450 - 27.600	16.800 - 500.000	-	-
WS-M 1,5x3	75	2100	3360	420.000	40 - 270	210 - 1.100	670 - 5.000	4.200 - 19.500	16.800 - 105.000
WP-M 1,5x3	75	2100	3360	420.000	-	58 - 260	200 - 1.850	1.450 - 11.600	-
WE-M 2,0x1	25	1500	2400	150.000	60 - 480	300 - 41.150	12.000 - 470.000	-	-
WS-M 2,0x1	25	1500	2400	150.000	31 - 197	170 - 830	480 - 3.700	3.000 - 14.100	12.000 - 75.000
WP-M 2,0x1	25	1500	2400	150.000	-	31 - 187	150 - 1.330	1.030 - 8.300	-
WE-M 2,0x2	50	2500	4000	250.000	80 - 800	500 - 63.700	14.000 - 600.000	-	-
WS-M 2,0x2	50	2500	4000	250.000	52 - 330	280 - 1.385	800 - 6.150	5.000 - 23.500	20.000 - 125.000
WP-M 2,0x2	50	2500	4000	250.000	-	52 - 310	250 - 2.200	1.730 - 13.800	-
WE-M 2,0x4	100	5000	8000	350.000	160 - 1.600	1.000 - 62.500	40.000 - 1.000.000	-	-
WS-M 2,0x4	100	5000	8000	350.000	104 - 650	565 - 2.770	1.600 - 12.350	10.000 - 47.200	40.000 - 250.000
WP-M 2,0x4	100	5000	8000	350.000	-	100 - 625	490 - 4.400	3.460 - 27.700	-
WE-M 2,0x6	150	8000	12800	400.000	250 - 2.400	1.250 - 105.000	64.000 - 1.000.000	-	-
WS-M 2,0x6	150	8000	12800	400.000	160 - 1.050	905 - 4.430	2.560 - 19.750	16.000 - 75.500	64.000 - 400.000
WP-M 2,0x6	150	8000	12800	400.000	-	160 - 1.000	790 - 7.100	5.530 - 44.000	-

CONTRE-ÉCROU		BRIDE CARRÉE		BAGUE DE BUTÉE		1,25	1,5	2
Désignation	WM-CE Filetage (GW)	WM-FC filetage (M)		WM-BB filetage (GW)		A	B	C
						38	54	74
						6,5	8	10
						44	56	80
						32	43	60
						12	15	20
						6,6	9	11
						30	65	100
						68	54	74
						33	47	65
						35	35	60