

AMORTISSEURS EN ACIER INOXYDABLE

GAMME DÉRIVÉE DES SÉRIES
MEGA-LINE ET MINIATURES

W...M - VA

CORPS USINÉ

Applications:

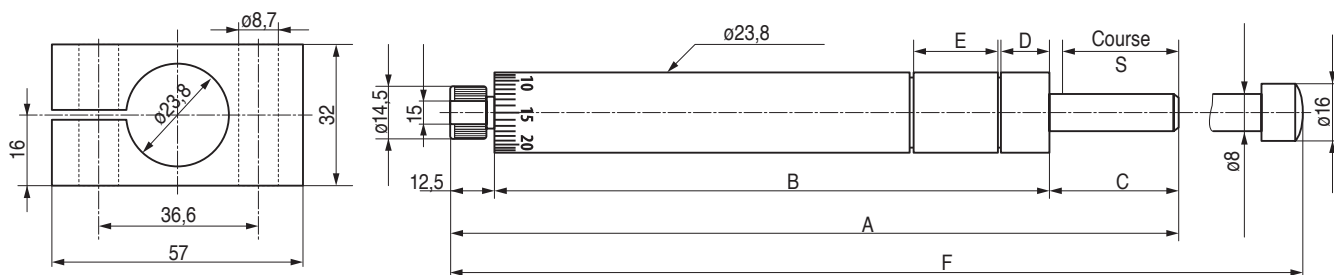
- Industries agro-alimentaires
- Industries des semi-conducteurs
- Utilisation en «extérieur»



Type	Filetage	Type	Filetage	Type	Filetage	Type	Filetage
WS-M-VA 0,1	M8 x 1	WE-M-VA 0,35	M16 x 1	WP-M-VA 1,25 x 1	M32 x 1,5	WS-M-VA 2,0 x 2	M62 x 2
WP-M-VA 0,1	M8 x 1	WE-M-VA 0,5 x 19	M20 x 1	WS-M-VA 1,25 x 2	M32 x 1,5	WP-M-VA 2,0 x 2	M62 x 2
WP-M-VA 0,15	M10 x 1	WS-M-VA 0,5 x 19	M20 x 1	WP-M-VA 1,25 x 2	M32 x 1,5	WS-M-VA 2,0 x 4	M62 x 2
WS-M-VA 0,15	M10 x 1	WP-M-VA 0,5 x 19	M20 x 1	WS-M-VA 1,5 x 1	M45 x 2	WP-M-VA 2,0 x 4	M62 x 2
WE-M-VA 0,15	M10 x 1	WE-M-VA 1,0	M24 x 1,5	WP-M-VA 1,5 x 1	M45 x 2	WS-M-VA 2,0 x 6	M62 x 2
WP-M-VA 0,2	M12 x 1	WS-M-VA 1,0	M24 x 1,5	WS-M-VA 1,5 x 2	M45 x 2	WP-M-VA 2,0 x 6	M62 x 2
WS-M-VA 0,2	M12 x 1	WP-M-VA 1,0	M24 x 1,5	WP-M-VA 1,5 x 2	M45 x 2	WM-M-VA 6x5-1/2/3	M6 x 0,5
WE-M-VA 0,2	M12 x 1	WE-M-VA 1,0 x 40	M24 x 1,5	WS-M-VA 1,5 x 3	M45 x 2	WM-M-VA 8 x 5-1/2/3	M8 x 1
WE-M-VA 0,25	M14 x 1	WS-M-VA 1,0 x 40	M24 x 1,5	WP-M-VA 1,5 x 3	M45 x 2	WM-M-VA 10x6-1/2/3	M10 x 1
WS-M-VA 0,25	M14 x 1	WP-M-VA 1,0 x 40	M24 x 1,5	WS-M-VA 2,0 x 1	M62 x 2	WM-M-VA 10x8-1/2/3	M10 x 1
WP-M-VA 0,25	M14 x 1	WS-M-VA 1,25 x 1	M32 x 1,5	WP-M-VA 2,0 x 1	M62 x 2	WM-M-VA 12x10-1/2/3	M12 x 1

RÉGULATEURS RÉGLABLES DE VITESSE

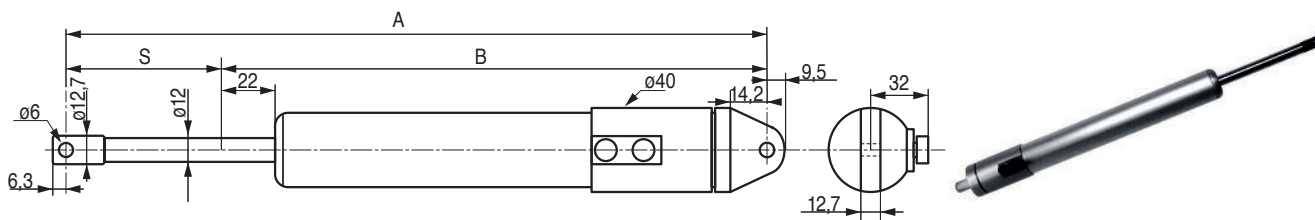
RÉGULATEURS SIMPLES WM-V



Type	A	B	C	D	E	F	T	Course	Force de débit		Vitesse à l'impact		Force de rappel		Poids
	mm								min.N	max.N	m/min -1	m/min -2	min.N	max.N	
WM-V 10	161	128	21	21,5	25,4	166	32	13	25	3,700	12-40	0015-15	12	28	350
WM-V20	202	157	33	19,1	25,4	207	32	25	25	3,700	12-40	0015-15	12	28	450
WM-V30	278	208	58	14,6	25,4	283	32	50	35	3,700	12-40	0015-15	15	32	550
WM-V40	351	256	83	14,6	25,4	356	51	75	45	3,700	12-40	0015-15	15	32	650
WM-V50	417	298	106	14,6	25,4	422	51	100	45	3,700	12-40	0015-15	15	32	800
WM-V60	524	380	131	14,6	25,4	529	51	125	45	3,700	12-40	0,015-15	16	40	970
WM-V70	584	415	156	14,6	25,4	589	51	150	45	3,700	12-40	0,015-15	16	40	1050

- Réglage continu de la vitesse sur toute la plage d'amortissement
- Filetage spécial du corps sur long. 40mm côté piston (Sur demande)

RÉGULATEURS DOUBLE EFFET WM-VD



Type	Course S (mm)	Traction N	Pression N	A mm	B mm	Poids (g)
WM-VD 36-050	50	4000	4000	250	200	420
WM-VD 36-100	100	4000	3500	350	250	470
WM-VD 36-150	150	4000	2000	450	300	520
WM-VD 36-200	200	4000	1800	550	350	570
WM-VD 36-250	250	4000	1500	650	400	650

- Réglage précis et continu dans les deux sens et sur toute la course
- Corps aluminium anodisé
- Température d'utilisation : -20 à +90°C

Préciser en fin de référence le type d'amortissement désiré :

- A : Compression
- B : Traction
- C : Compression ET Traction. Ex.: WM VD36 050B