

ACCOUPEMENTS " MODULFLEX " ®

Flexibilité angulaire - axiale et radiale
MAIS RIGIDITÉ ABSOLUE EN TORSION

COUPLE de 280 À 170 000Nm



PRINCIPE

Transmissions d'un mouvement sans jeu et sans torsion tout en étant flexible axialement, radialement et angulairement. (Les décalages radiaux sont permis en présence de 2 éléments de base 920 (ou 980))

ÉLÉMENT DE BASE 920 BREVÉTÉ

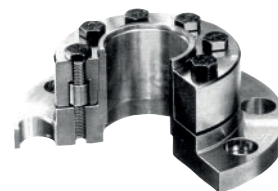
Constitué d'un paquet de disques placés entre 2 plateaux. Ces paquets sont fixés alternativement à chacun des 2 plateaux. L'originalité des « Modulflex » est de monter les disques (en Inox) à la presse sur des douilles spéciales trempées, ce qui assure un entraînement totalement positif sans jeu.

UN ACCOUPLEMENT COMPLET COMPREND

- Un ou deux éléments de base de type 920 (ou 980)
- Différents moyeux et parties centrales venant se fixer sur les éléments de base et centrés sur le diamètre extérieur de ces éléments.

AVANTAGES :

- Plus de couple à dimensions identiques que les accouplements non construits sur ce principe.
- Démontage radial des 2 moitiés d'accouplement grâce à la flexibilité axiale des éléments de base, ce qui permet de laisser en place les pièces à relier.
- Les séries 922-924-926 et 928 ainsi que 982-984-986 et 988 sont équipées d'un moyeu à bague de serrage breveté du type KONICLAMP®



SÉRIE 920*

SÉRIE 980

Variante de la Série 920

EN ALUMINIUM

(Couple de 240 à 24.000 Nm)

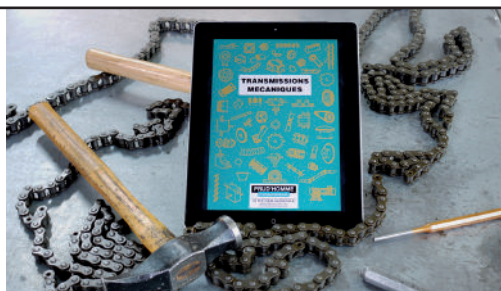
LES ANCIENNES SÉRIES DU TYPE 900

ne doivent être employées qu'à titre de rechange sur les machines qu'elles équipent

- Résistance aux hautes températures
- Durée de vie très élevée (si la taille a été choisie judicieusement)

NOTRE CATALOGUE
EST DISPONIBLE SUR :

Internet
CD Rom
i-Pad
i-Phone
Android



Instructions de chargement

sur notre site:

www.prudhomme-trans.com