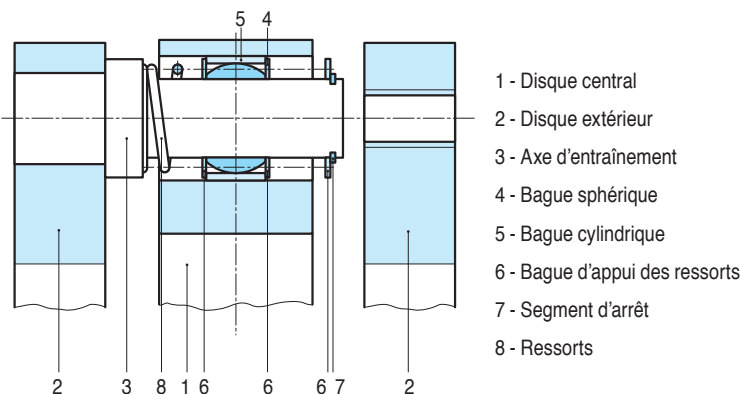


# ACCOUPLLEMENTS IFK



## TYPE IFK - FORME A1

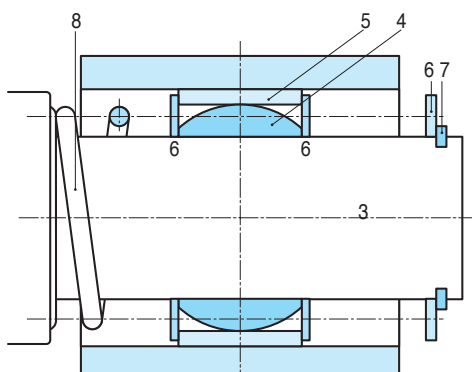


L'axe 3, maintenu en position centrale par les ressorts 8, jouit d'une certaine mobilité axiale.

La bague sphérique 4, tournant sans jeu dans la bague cylindrique 5 donne une légère possibilité de pivotement angulaire.

Valeur des décalages : voir page 360.

### DÉTAIL DE L'AXE D'ENTRAÎNEMENT



## TOUT ACIER

**À GRANDE RIGIDITÉ** torsionnelle et radiale  
**&**  
**LÉGÈRE FLEXIBILITÉ** angulaire et axiale

(voir les tableaux)

Ils assurent donc une transmission homocinétiq ue entre 2 arbres imparfaitement alignés.

- Soit que leur montage ne puisse se faire avec grande précision.
- Soit que, par économie raisonnée, l'usinage ait été exécuté avec de larges tolérances.
- Soit que, par conception, la machine comporte en marche, de légers décalages voulus.

### en bref

- Aucun déphasage
- Excellent équilibrage dynamique en raison de la fabrication tout acier et de la précision de l'usinage
- Encombrement en longueur extrêmement réduit par opposition à un accouplement à cardan
- Aucune réaction sur les paliers
- Entretien pratiquement nul

### L'AXE D'ENTRAÎNEMENT

- L'axe 3, maintenu en position centrale par les ressorts 8, jouit d'une certaine mobilité axiale.
- La bague sphérique 4, tournant sans jeu dans la bague cylindrique 5, donne une légère possibilité de pivotement angulaire.
- Valeur des décalages : voir page 360.

### TYPE IFK

Éléments complets prêts au montage, livrés en différentes versions. Pour montage flasqué (A1), avec moyeu (A2, A5), avec moyeu à serrage par bague (A3), avec contreflasque (A4, A6).

Ces différents systèmes pouvant d'ailleurs être combinés entre eux si nécessaire (A1/A2, A1/A3...).

**PRUD'HOMME**  
**transmissions**

25 chemin d'Aubervilliers - F-93203 SAINT-DENIS Cedex  
 Tél. 01 48 11 46 00 - Fax 01 48 34 49 49  
 www.prudhomme-trans.com  
 info@prudhomme-trans.com