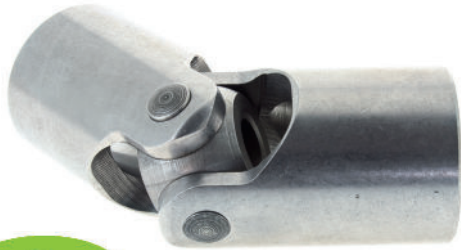


JOINTS À AXES RIVÉS MODÈLE " L "



en Stock

Avec alésage cylindrique lisse
ALÉSAGES H7

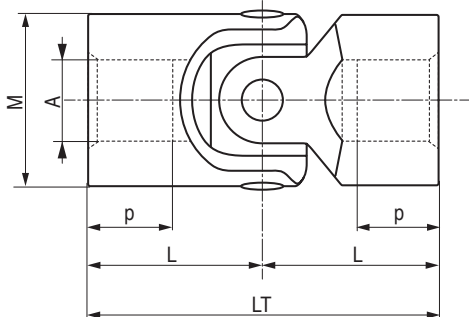
Ce modèle classique, répondant à la norme DIN 7551, est d'un emploi extrêmement étendu et c'est le modèle le plus économique qui soit sur le marché.

La noix centrale, les 2 axes, ainsi que les 2 mâchoires sont en acier traité. Les extrémités des moyeux ne le sont pas, en vue d'un usinage éventuel.

Les joints simples se plient au repos à 90° mais l'angle maximum de travail est de 40°. Ces joints supportent des vitesses jusqu'à 1000 tr/mn. Par contre, ils n'admettent que des couples limités (voir graphique) mais peuvent s'accommoder d'un léger effort de traction ou de compression.

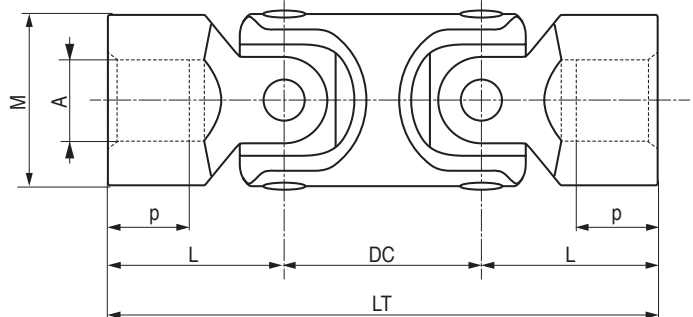
Les moyeux étant usinés dans la masse, goupillage et rainurage peuvent être exécutés en toute liberté en tous endroits.

SÉRIE SIMPLE (45°) L



Désignation L M Ex.: L40

SÉRIE DOUBLE (90°) LL



Désignation LL M Ex.: LL13

Cst (Nm)	Réf.	LE	M	A (H7)	P	L	LT	t 0,2	b JS9	s	Poids (kg)	Réf	LLE	M	A (H7)	P	L	DC	LT	t 0,2	b JS9	s	Poids (kg)
30	L 13	LE 13	13	8	11	21	42	9	2	6	0,03	LL 13	LLE 13	13	8	11	21	18	60	9	2	6	0,05
40	L 16	LE 16	16	10	15	26	52	11,4	3	8	0,05	LL 16	LLE 16	16	10	15	26	22	74	11,4	3	8	0,08
90	L 20	LE 20	20	12	18	31	62	13,8	4	10	0,1	LL 20	LLE 20	20	12	18	31	26	88	13,8	4	10	0,14
150	L 25	LE 25	25	16	22	37	74	18,3	5	12	0,18	LL 25	LLE 25	25	16	22	37	30	104	18,3	5	12	0,26
300	L 32	LE 32	32	20	25	43	86	22,8	6	16	0,33	LL 32	LLE 32	32	20	25	43	37	124	22,8	6	16	0,49
650	L 40	LE 40	40	25	32	54	108	28,3	8	20	0,65	LL 40	LLE 40	40	25	32	54	47	156	28,3	8	20	0,95
1200	L 50	LE 50	50	32	40	66	132	35,3	10	25	1,26	LL 50	LLE 50	50	32	40	66	56	188	35,3	10	25	1,8
2400	L 63		63	40	48	83	166	43,3	12	36	2,35	LL 63	LLE 63		40	48	83	70	236	43,3	12	36	3,75
3400	L 75		75	40	43	80	160	43,3	12	36	3,5	LL 75	LLE 75		40	43	80	85	245	43,3	12	36	5,28
4600	L 90		90	50	52	95	190	53,8	14		6,15	LL 90	LLE 90		50	52	95	100	290	53,8	14		9,4

Cst = Couple statique de rupture : Les joints standards sont toujours fournis avec alésage cylindrique ϕA .

Sur demande, avec délai, alésages divers : cylindriques, rainurés, carrés, hexagonaux..., perçages...

Également, mais pour des quantités importantes seulement et avec délai, dimensions spéciales.

VERSION ÉCONOMIQUE " LE "

VOIR DIMENSIONS CI-DESSUS



TRÈS INTÉRESSANTE POUR UTILISATIONS SIMPLES TRAVAILLANT SANS FATIGUE COMMANDE DE VANNES, CLAPETS, STORES...

Mêmes joints que la série "L" ci-dessus mais mâchoires et croisillons non traités extérieur non rectifié
Couple transmissible : les 2/3 du type " L "

en Stock

de LE 13 à LE 50

Désignation LE M Ex.: LE40

Existe en version double LLE: **Désignation** LLE M Ex.: LLE25

ACIER INOX Z 10 CNF 18.09

SÉRIE SIMPLE **LZX**

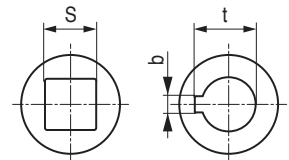
SÉRIE DOUBLE **LLZX**

Couple transmis : les 2/3 des types L-LL

Mêmes dimensions que ci-dessus

en Stock

La série LZX



ARBRES DE TRANSMISSION COULISSANTS ÉQUIPÉS DE JOINTS DE CARDAN "L"
Voir p. 416

JOINTS DE CARDANS MINIATURES
Voir p. 594

JOINTS DE CARDANS SIMPLES

EN PLASTIQUE

Voir également page 414

en Stock

daN	Réf.	M	A	P	L	LT	Poids gr
0,6	MP.16	16	8	10	20	40	9
1,2	MP.20	20	12	17	31	62	18
2,2	MP.25	25	16	20	37	74	35

Résistant à la corrosion
Sans entretien
Type à sphère à gorges simples
Angle maximum: 35°