

TRANSMISSIONS À CARDANS COMPLÈTES

AVEC ARBRE COULISSANT FLASQUES AUX 2 EXTRÉMITÉS ÉQUILBRÉES DYNAMIQUEMENT

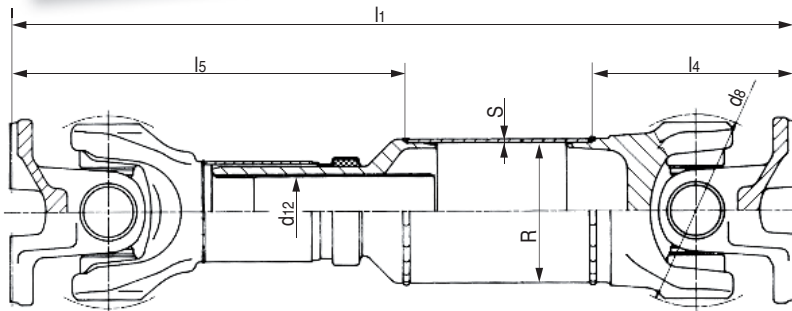
DÉLAIS RAPIDES DE MONTAGE

TYPE 052

Longueur L1 (transmission fermée) à préciser à la commande

en Stock

Les dimensions tramées



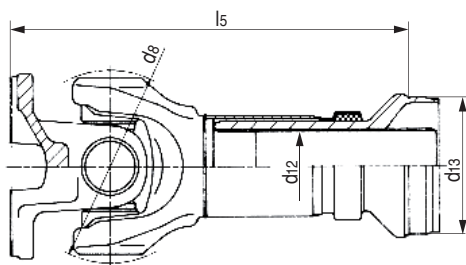
Mmax. : Couple maximum admissible
 B : Décalage angulaire max.
 d8 : Diam. extérieur en rotation
 l1 min. : Longueur minimum possible
 l2 : Extension max.
 d12 : F de l'arbre cannelé
 G : Poids pour l1 = 1000 mm
 Gr : Poids de 100 mm de tube
 Jm : Mom. inertie pour l1 = 1000 mm Jmr
 Jmr : Mom. inertie de 100 mm de tube
 T : Couple nominal (pour calculs)

		052 200	052 195	052 196	052 253	052 375	052 376	052 411	052 490A	052 490B	052 491	052 590A	052 590B	052 600	052 610	052 620	052 680	052 700	052 710
M _{MAX}	Nm	2700	5500	5500	6000	10200	10200	11500	14000	14000	15000	17000	17000	20250	24750	25000	30000	35000	45000
d ₈	mm	104	125	125	125	138	138	156	158	158	156	172	172	168	168	178	196	204	204
RxS	mm	52X4	98X2	98X2	80X3,5	85X5	85X5	90X5,5	120X3	100X4,5	90X5,5	120X4	120X4	100X6	100X6	120X6	140X5	140X5	140X5
β	°	15°	35°	35°	35°	35°	35°	35°	25°	44°	35°	25°	44°	35°	35°	25°	28°	28°	30°
l1 min.	mm	450	680	680	630	670	670	700	550	716	700	600	716	750	750	620	650	800	850
l2	mm	90	110	110	110	110	110	110	110	180	110	110	180	110	110	110	110	150	150
l4	mm	118	170	170	159	171	171	184	169	202	184	182	216	203	203	192	220	225	225
l5	mm	285	445	445	374	398	398	420	332	466	420	352	434	450	450	379	455	525	525
d12	mm	38X2	90X2,5	90X2,5	52X2,5	55X2,5	55X2,5	65X2,5	62x2	62x2	65x2,5	95x2	95x2	75x2,5	75x2,5	95x2	75x2,5	90x2,5	90x2,5
T	Nm	1100	1460	1460	1675	2260	2260	3040	2800	2800	3040	3490	3490	4120	4120	4435	5100	6850	6850
G	kg	11,8	15,3	17,2	20,2	28,1	28,7	37,3	30,3	35,5	40,4	35,8	43,6	50,7	58,2	45,7	60,2	69,9	77,5
GR	kg	0,473	0,4735	0,4735	0,66	0,987	0,987	0,927	0,865	1,06	1,146	1,144	1,144	1,391	1,391	1,687	1,665	1,665	1,665
Jm	kgm ²	0,0083	0,0257	0,0297	0,0264	0,0442	0,0474	0,0754	0,072	0,0774	0,093	0,1115	0,129	0,0976	0,0976	0,1346	0,1688	0,2239	0,2791
JmR	kgm ²	0,00027	0,00109	0,00109	0,00097	0,00158	0,00158	0,00162	0,0029	0,00242	0,00205	0,0038	0,0038	0,00308	0,00308	0,0054	0,0076	0,0076	0,0076

Flasque normalisés DIN ou SAE à chaque extrémité : voir pages 419 et 420

- Tous ces cardans sont équipés de cages à aiguilles (ou à galets sur les gros)
- Étanchéité renforcée — graisseurs sur les croisillons et parties coulissantes.
- Les profils cannelés sont traités par induction, nitrurés ou phosphatés ou plastifiés.
- Équilibrage dynamique de qualité Q16 à 3.500 tr/mn pour les transmissions livrées complètes.

DEMI-ARBRES DE TRANSMISSION



TYPE 152



Un joint de cardan et :

- D'un côté : Un flasque normalisé ou SAE
- De l'autre : Un tube à cannelures intérieures et l'arbre cannelé mâle correspondant.

		152 200	152 195	152 196	152 253	152 375	152 376	152 411	152 490A	152 490B	152 491	152 590A	152 590B	152 600	152 610	152 620	152 680	152 700	152 710
M _{MAX}	Nm	2700	5500	5500	6000	10200	10200	11550	14000	14000	15000	17000	17000	20250	24750	25000	30000	35000	45000
d8	mm	104	125	125	125	138	138	156	158	158	156	172	172	168	168	178	196	200	200
β	°	15°	35°	35°	35°	35°	35°	35°	25°	44°	35°	25°	44°	35°	35°	25°	28°	28°	30°
l5	mm	285	445	445	374	398	398	420	332	466	420	352	468	450	450	379	455	525	525
l2	mm	90	110	110	110	110	110	110	110	180	110	110	180	110	110	110	110	150	150
d12	mm	38X2	90X2,5	90X2,5	52X2,5	55X2,5	55X2,5	65x2,5	62x2	<62x2	65x2,5	95x2	95x2	75x2,5	75x2,5	95x2	75x2,5	90x2,5	90x2,5
d13	mm	44,4	94,2	94,2	73,4	75,4	75,4	79,4	114,4	91,4	79,4	112,4	112,4	88,4	88,4	108,4	130,4	130,4	130,4
T	Nm	1100	1460	1460	1675	2260	2260	3040	2800	2800	3040	3490	3490	3910	3910	4435	5100	6850	6850
G	kg	5,6	9,7	9,3	11,4	16,6	16,5	22,9	16	21,2	11,9	19	27	13,7	16,6	23,5	40	47,3	49
Jm	kgm ²	0,0034	0,0131	0,0169	0,0134	0,0216	0,0234	0,043	0,0292	0,0387	0,0357	0,0526	0,0698	0,0407	0,0647	0,0626	0,0829	0,1322	0,1089