

# ARBRES FLEXIBLES ÉCONOMIQUES

## LinkFlex®

### ARBRES FLEXIBLES COURTS

ALKF

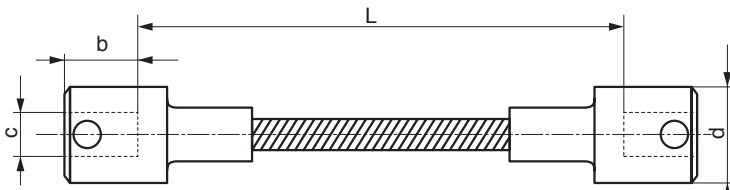
Une alternative aux accouplements et aux transmissions à cardan.

- Embouts acier
- Arbres en acier
- Stock en usine

Sur demande : embouts spéciaux en matière différente.

### APPLICATIONS

- **Commande à distance** de valves
- **Industrie en général**  
(réglage de siège - ouverture de fenêtres et de volets...)
- **Industrie médicale** (petits outils de chirurgie et de dentiste)
- **Marine** (commande de pompes et de valves immergées)
- **Outils à main**  
(perceuses - outillage à polir - projecteur de spray...)
- **Défense** (câbles de tacho...)
- **Antennes**
- **Industries automobiles**  
(contrôle de température - réglage de siège - commandes auxiliaires à partir du moteur principal d'équipement tels que : compresseurs, générateurs...)
- **Appareillage «grand public»**  
(débroussailleuses - commandes de lames...)



Réf. ALKF $\times$ $\times$ L	b	c	d	$\alpha^{\circ}$ max (mm)	$\Delta$ kr (tr/mm)	N Max (Nm)	C		
ALKF3-33	8	3	4	5	12	2,05	0,35	8 000	0,35
ALKF3-43	8	3	4	5	12	4,00	1,40	8 000	0,22
ALKF3-53	8	3	4	5	12	6,10	3,20	8 000	0,12
ALKF3-63	8	3	4	5	12	8,15	5,65	8 000	0,08
ALKF5-53	10	4	5	6	14	3,25	1,18	6 000	1,36
ALKF5-63	10	4	5	6	14	5,00	2,60		0,78
ALKF5-73	10	4	5	6	14	6,70	4,50		0,64
ALKF5-83	10	4	5	6	14	8,40	7,30		0,4
ALKF9,5-101	15	6	8	10	23	7,15	6,20	3 600	4,33
ALKF9,5-126	15	6	8	10	23	10,70	13,75		2,71
ALKF9,5-151	15	6	8	10	23	14,30	24,50		1,79
ALKF9,5-176	15	6	8	10	23	17,90	37,80		1,42
ALKF4-47	8	4	5	6	12	3,75	1,25	8000	0,45
ALKF4-57	8	4	5	6	12	6,50	3,00	8000	0,24
ALKF4-67	8	4	5	6	12	7,50	5,30	8000	0,14
ALKF6-71	12	5	6	8	16	4,30	2,25	3600	1,99
ALKF6-81	12	5	6	8	16	5,70	4,00	3600	1,45
ALKF6-91	12	5	6	8	16	7,16	6,25	3600	1,00
ALKF6-116	12	5	6	8	16	10,50	13,90	3600	0,43
ALKF12,7-112	15	8		10	23	4,75	4,15	3600	15,82
ALKF12,7-137	15	8		10	23	7,15	9,25	3600	11,85
ALKF12,7-162	15	8		10	23	9,50	16,50	3600	7,90
ALKF12,7-187	15	8		10	23	11,90	26,65	3600	6,35

