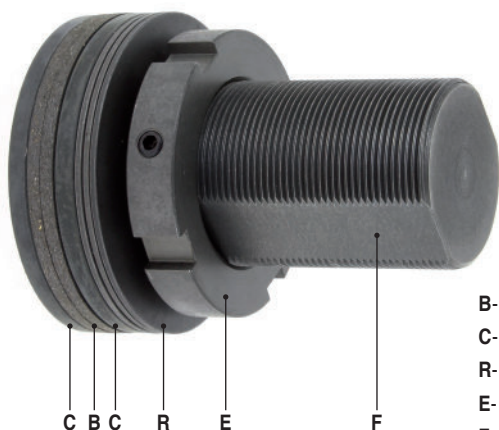


# SÉRIE LC 391

## VERSION RALLONGÉE DES LC 390



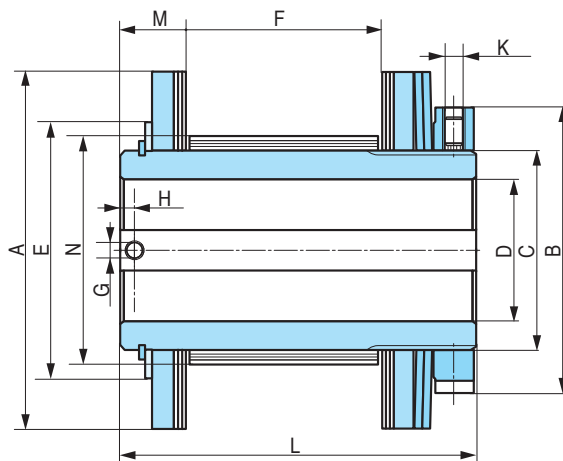
en Stock

- B- Garnitures de friction
- C- Plateau de pression
- R- Rondelles Belleville
- E- Ecran de réglage
- F- Moyeu

Pour pièces entraînées larges (par exemple pignons doubles ou triples)

Dimensions et caractéristiques identiques à celles des types LC 390 sauf celles du tableau ci-dessous.

Forme A (pour forme B -voir LC 390)



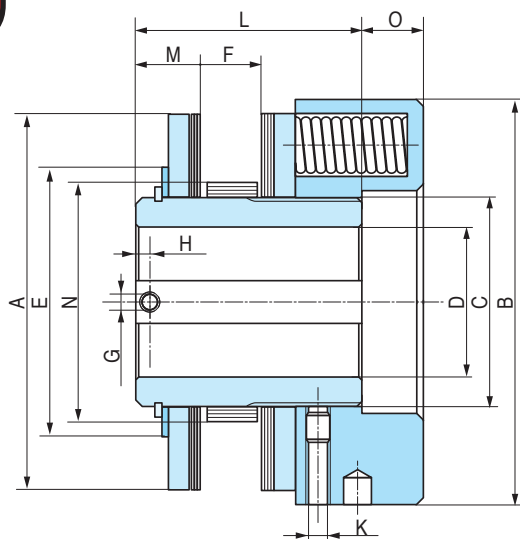
TYPES	Forme A					Forme B			
LC 391	2,5	6,3	16	40	100	160	250	400	630
Moment d'inertie	g/m <sup>2</sup>	0,23	0,5	1,15	6	32	160	600	616
Poids	kg	0,6	1,1	1,65	4,4	10,4	30,4	58	58
L		78	100,5	106	133	173	215	215	290
F min.	mm	12	15	20	30	45	50	50	55
F max.		40	55	55	70	100	100	150	150

# SÉRIE "HAUTE PERFORMANCE" LC-393

2 À 1000 NM



en Stock



## DISQUES DENTÉS DLC

### IDENTIQUES À CEUX DE LA SÉRIE LC 390

- La courbe caractéristique du ressort de pression est de 5 à 8 fois plus plate que celle avec les rondelles Belleville.
- Le couple reste à peu près constant quelque soit l'usure des garnitures de friction (diminution de couple de l'ordre de 5 à 6 %, pour 1 mm d'usure, alors qu'avec les types LC 390 et 391 elle est de 80 à 100 %).

À utiliser chaque fois que les surcharges, donc les glissements sont fréquents.

TYPES	2,5	6,3	16	40	100	
LC 393						
Couple nominal	1 jeu ressorts	2-20	3 - 50	11 - 110	35 - 245	70 - 700
	2 jeux ressorts	3-27	7 - 68	35 - 150	100-380	350 - 1000
Vitesse max.	tr/mn	6900	5500	4200	3000	2200
Moment d'inertie	g/m <sup>2</sup>	3	1	2,8	11	46
Poids	kg	0,5	1	2	5	10
A		55	70	90	125	170
B		60	75	95	135	180
C		M35x1,5	M40x1,5	M45x1,5	M70x1,5	M100x2
D pré-alésé		9	13	18	18	33
D H7 max.		24	28	32	50	70
E		43	52	57	90	120
G		M4	M4	M5	M6	M8
K		M6	M6	M6	M8	M8
N e8		40	45	50	80	110
H		3	3	4,5	5	6
L		45	53	65	80	100
M		11	14	18	22	26
O min.-max.		4 - 11	5 - 13	9 - 18	15 - 26	18 - 31,5
F min.		4	5	6	8	12
F max.		9	10	16	20	30