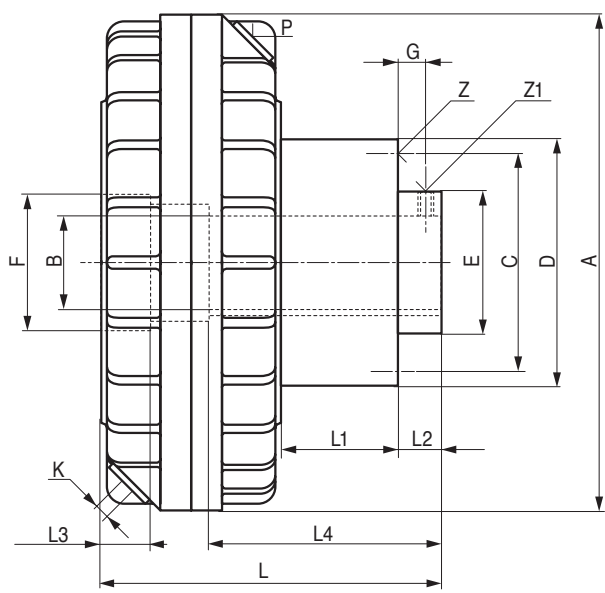


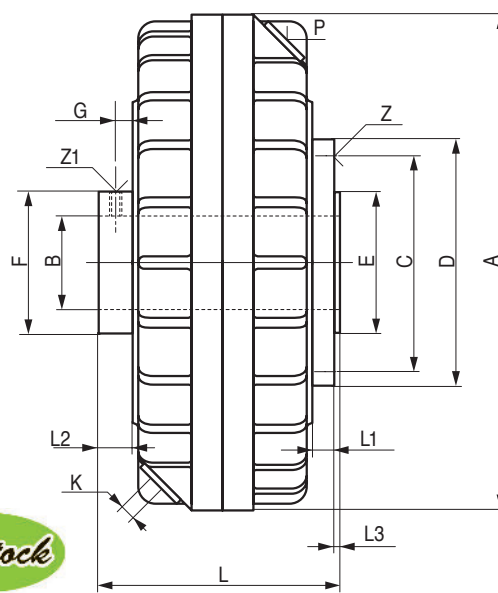
COUPLEURS À POUDRE " GRANULOCK "

GKP POUR POULIE



Les poids sont donnés sans poudre

GKA POUR ACCOUPLEMENT



Les dimensions tramées

* Contenance max. en poudre

en Stock

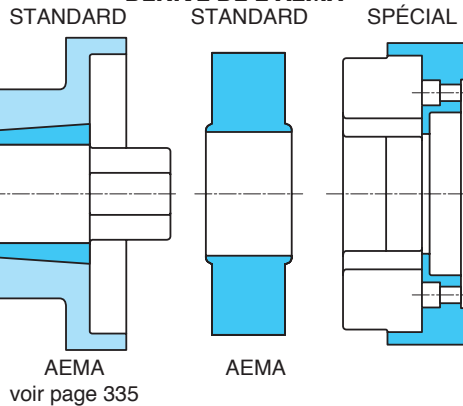
TYPE POUR POULIE							DIMENSIONS											POUR ACCOUPLEMENT						
TYPE	G	L	L1	L2	L3	L4	Poids Approx. kg	A	BH7 Ø en stock : ■	C	Dh6	E	F	K hex.	P	Z	Z1	Max.*	G	L	L1	L2	L3	Poids Approx. kg
GKP.160	10	103	35	15	13	90	3,7	160	19-24-28	64	75	40	40	5	M10x1	6xM5	M5	0,65	5	72	7	10	2	2,5
GKP.190	11	127	41	17	19	108	6,5	190	24-28-38-42	83,5	95	55	53	6	M14x1,5	6xM6	M6	1,1	6	92	9	12	2	5,3
GKP.230	15	160	61	21	20	140	13,5	230	28-38-42-48-55	108	120	70	70	6	M14x1,5	6xM6	M6	2,6	6	106	14	12	2	10,5
GKP.275	16	197	80	24	24	145	21	275	42-48-55-60-65	125	136	80	80	8	M18x1,5	6xM8	M8	4,75	8	126	14	16	3	16,9
GKP.335	21	248	114	31	24	145	33,8	335	55-60-65-70-75	140	155	95	95	10	M22x1,5	6xM10	M10	8	10	140	14	20	3	26,3

POULIE SPÉCIALE



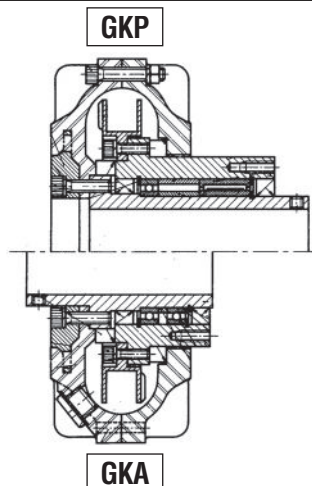
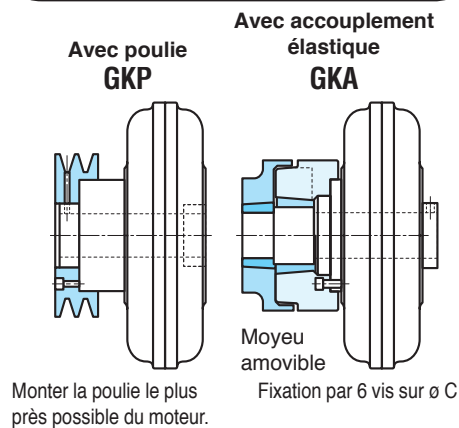
ACCOUPLEMENT SPÉCIAL

DÉRIVÉ DE L'AEMA



AEMA voir page 335

POULIE & ACCOUPLEMENT



Pièces de rechange
POUDRE :
en sachets
de 1250 g.

TYPE	POULIES			LM
	Gorges	Diamètre	Largeur	
GKP.160	2 SPZ	112-125	28	106
GKP.190	2 SPA	132	35	131
GKP.230	3 SPB	180-200	63	166
GKP.275	4 SPB	190	82	202

TYPE GKA	ACCROUPEMENTS (en stock)					LS
	Référence	Moyeu amov.	Alés. max.	L1	H	
160	90GKA160	1108	28	63	85	128
190	130GKA190	1610	42	83	130	168
230	180GKA230	2517	60	113	180	212
275	230GKA275	3020	75	137	225	254
335	280GKA280	3525	90	181	275	310

Moyeux: voir page 579. Fixation par 6 vis sur le moyeu du coupleur