

# ÉQUIPEMENTS POUR TENDEURS

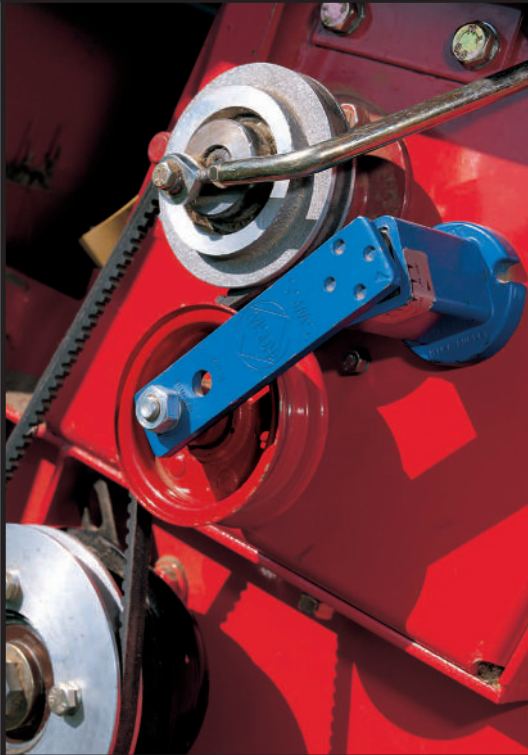


TOUS LES ÉQUIPEMENTS CI-APRÈS DÉCRITS  
S'ENTENDENT NUS, SANS BRAS  
NI AUTRE ÉLÉMENT DE TENSION

PIGNONS TENDEURS  
sur roulements à billes >>> Page 14

en Stock

Les dimensions trammées

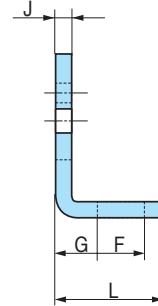
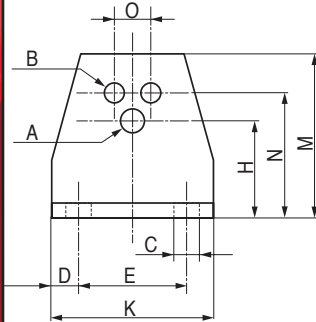


## SUPPORTS EN ÉQUERRE

Très pratiques quand il n'est pas possible de fixer directement le bras tendeur sur le bâti de la machine.

- Pour tendeur SE (perçage A)
- Pour DRA - DKA - DOA et articulations AK (perçage B)

WS



Type	Applicable à SE	DR-A	A	B	C	D	E	F	G	H	J	K	L	M	N	O	Poids (kg)
WS 11-15	11	15	6,5	5,5	7	7,5	30	13	11,5	27	4	45	30	46	35	10	0,08
WS 15-18	15	18	8,5	6,5	7	7,5	40	13	13,5	34	5	55	32	58	44	12	0,15
WS 18-27	18	27	10,5	8,5	9,5	10	50	15,5	16,5	43	6	70	38	74	55	20	0,28
WS 27-38	27	38	12,5	10,5	11,5	12,5	65	21,5	21	57	8	90	52	98	75	25	0,7
WS 38-45	38	45	16,5	12,5	14	15	80	24	21	66	8	110	55	116	85	35	0,9
WS 45-50	45	50	20,5	12,5	18	20	100	30	26	80	10	140	66	140	110	40	1,8



## PATINS TENDEURS OVALES EN PLASTIQUE

PTO

Pour chaînes à rouleaux

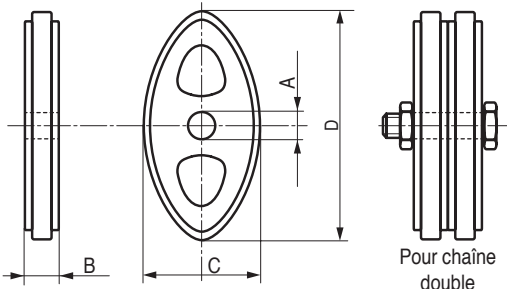
Vitesse linéaire maximum : 1,5 m/s

Simple, légers, insonores, insensibles à l'eau et aux salissures, convenant de -40 à +80°C.

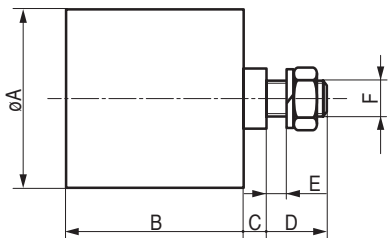
Leurs grandes faces convexes assurent une marche douce. Leur périphérie présente un profil spécial destiné au guidage de la chaîne. Livrés avec axe et écrou.

Solution très économique.

↳ Pour les chaînes doubles, utiliser 2 patins côte à côte.



Réf	Pour tendeur	Pour chaîne Réf.	Pas	A <sup>±0,2</sup>	B	C	D	Poids (kg)
PTO 06B	SE 11	06B	9,52	8	10,2	40	74	0,02
PTO 08B	SE 15/SE 18	08B	12,7	10	13,9	50	96	0,03
PTO 10B	SE15/SE18	10B	15,8	10	16,6	65	126	0,05
PTO 12B	SE 27	12B	19,05	12	19,5	74	148	0,07



## POULIES TENDEURS PLATES

PTP

Montées sur 2 roulements à billes ZZ graissés à vie

Fabrication soignée et très robuste

Poulie en matière plastique massive et usinée. Boulon-axe de qualité haute résistance 8.8., rondelle Grower et écrou.

Ces poulies conviennent pour courroies plates, trapézoïdales (classiques, ou dentées ou crantées). Bien entendu, pour ces 2 derniers types, la tension se fait obligatoirement sur le dos.

Réf.	Pour tendeur	tr/mn max.	A	B	C	D	E max.	F	Poids (kg)
PTP 30 x 35	SE 11	8000	30	35	2	14	5	M8	0,08
PTP 40 x 45	SE15/SE 18	8000	40	45	6	16	7	M10	0,17
PTP 60 x 60	SE 27	6000	60	60	8	17	7	M12	0,4
PTP 80 x 90	SE 38	5000	80	90	8	25	10	M20	1,15
PTP 90 x 135	SE 45/SE50	4500	90	135	10	27	12	M20	1,75



**POULIES TENDEURS À GORGE : PAGE 94**