

GLISSIÈRES PROFILÉES NOFRIX

POUR CHÂÎNES À ROULEAUX, CHÂÎNES DE MANUTENTION, MACHINES DIVERSES



**ATTENTION !...
LE "NO FRIX" N'EST PAS
UNE MATIÈRE PLASTIQUE BANALE**

mais un mélange très complexe à base de polyéthylène basse pression à très haut poids moléculaire et d'additifs bien spéciaux lui conférant des qualités de glissement exceptionnelles.

USURE

Elle est infinitésimale et même 2 fois moindre qu'avec les anciennes glissières en polyamide ou en delrin. Cet avantage capital réduit les temps d'entretien et les dépenses correspondantes.

TOXICITÉ

Elle est nulle. Les pièces "NO FRIX" sont en effet en matière comprimée et usinée. Elles ne sont pas extrudées. L'extrusion implique en général l'emploi d'additifs toxiques et de ce fait leur emploi est souvent interdit pour les usages alimentaires.

BRUIT

La lutte contre le bruit est de plus en plus à l'ordre du jour. "NO FRIX", par son élasticité, l'amortit considérablement. Sa qualité de glissement exceptionnelle supprime les vibrations qu'engendre inévitablement tout frottement.

Ces glissières sont idéales partout où l'on recherche une usure minimum, le silence, la propreté, la non toxicité, la résistance à la corrosion :

INDUSTRIES ALIMENTAIRES - TEXTILES - PAPETIÈRES - CHIMIQUES...

QUALITÉS STANDARD VERTES

TEMPÉRATURE MAXIMUM ADMISSIBLE = 80°C

S - LA QUALITÉ SUPÉRIEURE

Celle de tous les éléments standard décrits ci-après (sauf exceptions signalées) celle qui convient pour la majorité des besoins. Usinée (par rabotage et par fraisage) dans une matière préalablement COMPRIMÉE, donc NON EXTRUDÉE, elle se révèle d'une durée de vie tout à fait exceptionnelle. Mais, de même que l'habit ne fait pas le moine, la couleur verte n'est pas automatiquement synonyme de "haute qualité".

Bon nombre de produits sont de couleur verte sans offrir les qualités spécifiques à notre qualité S (USINÉE après avoir été COMPRIMÉE - nous le répétons et de ce fait, plus chère que la concurrence).

Pour les non initiés, il y a source de confusion. Pour éviter une telle confusion : Les glissières de qualité "s" sont poinçonnées au dos d'une marque ineffaçable "original s"

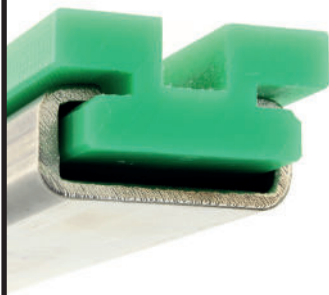
S1000 - LA QUALITÉ ECONOMIQUE

Elle convient pour les installations légères, non soumises à de fortes contraintes ni à un travail intense et continu. Son avantage = un prix peu élevé.

Sur les plans "RÉSILIENCE" et "RÉSISTANCE À L'ABRASION" ses caractéristiques sont inférieures de 50% à celles de la QUALITÉ "S". Elle est d'une couleur VERT FONÇÉ.

Pour les personnes non averties, là encore, une confusion est possible.

Elle n'est pas tenue en stock sous forme de produit fini mais elle peut être fournie en des délais très brefs dans toutes les sections standard classiques décrites dans les chapitres ci-après.



QUALITÉ NOIRE ANTISTATIQUE S OU S1000 - LA QUALITÉ SUPÉRIEURE

Les inconvénients et les dangers de l'électricité statique sont bien connus et sont redoutés dans certaines industries.

- Une foule de produits pulvérulents ou simplement légers sont attirés par les corps chargés d'électricité contraire d'où circuits de circulation perturbés par des attractions parasites (industries, textiles, papetières...)

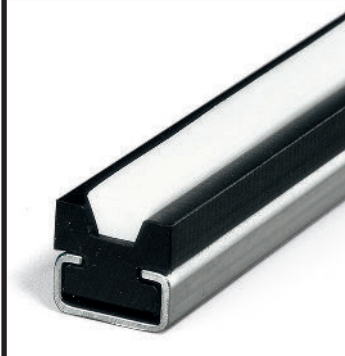
- Par contre il s'agit d'un véritable danger dans les milieux déflagrants où cette électricité statique peut engendrer des étincelles.

Le NO FRIX noir a été créé pour pallier ces dangers.

Il est antistatique à un très haut degré.

A noter que ses qualités anti-usure sont élevées et son coefficient de frottement très bas.

Pratiquement, toutes les glissières et composants décrits ci-après peuvent être livrés en NO FRIX NOIR à très bref délai mais ils ne sont pas tenus en stock sauf les types pour courroies (plates - rondes ou "trapézoïdales").



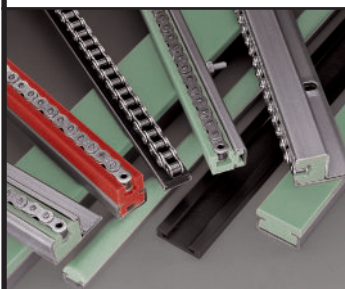
QUALITÉ À TRÈS HAUTE RÉSISTANCE "MURLUBRIF"

Dans le cas d'installations soumises à des conditions très sévères ou à un régime particulièrement intensif, la qualité S peut se révéler insuffisante.

En pareil cas, le MURLUBRIF peut apporter une solution.

Sa très haute qualité le lui permet

Notice spéciale sur demande : Toujours nous consulter.



GLISSIÈRES SPÉCIALES POUR TEMPÉRATURES SUPÉRIEURES À 80°C
voir autres matériaux plastiques pages précédentes et matériaux DOTHERM ci-après.