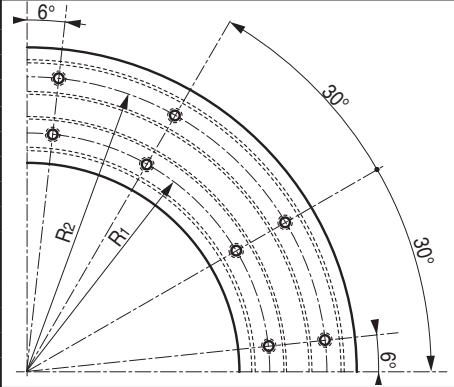


# GUIDES DROITS ET COURBES

Z = dents

Z	do	dk	df	df - 8
15	93,7	92	80,5	72
17	105,5	104	92,3	84
19*	117,3	117*	104,1	96
21*	129,2	129*	116	108
23*	141,2	141*	128	120
25*	153,2	153*	140	132
27	165,2	165	152	144
29	177,2	177	164	156
31	189,3	189	176,1	168
33	201,3	201*	188,1	180
35	213,4	214	200,2	192
37	225,5	226	212,3	204
39	237,5	238	224,3	216
41	249,6	250	236,4	228



En matière NO FRIX pour les mêmes chaînes.

Fabriqués à la demande sur une machine spécialement conçue à cet effet.

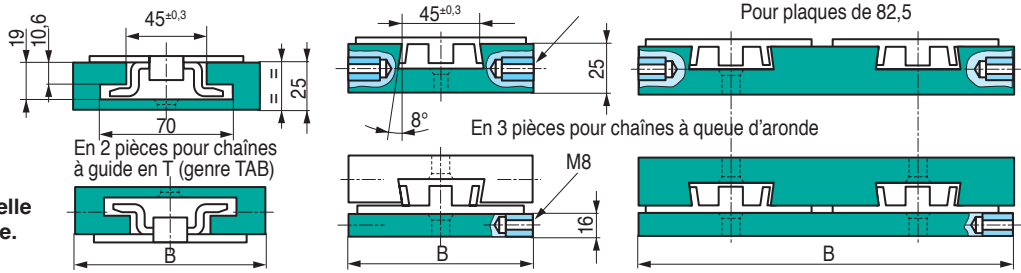
Bien préciser la chaîne

## COURBES

Leurs rayons et leurs largeurs dépendent évidemment de la largeur des palettes et du nombre des chaînes qui sont employées concentriquement.

Donc toujours bien préciser quelle est exactement la chaîne utilisée.

Voir aussi page 45

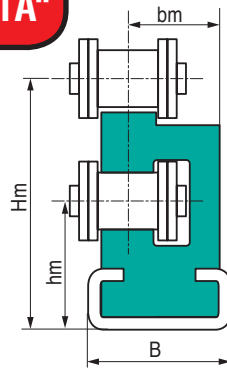


## GLISSIÈRE À 2 ÉTAGES "ETA"

### POUR ALLER ET RETOUR COMPACT DE CHAÎNE

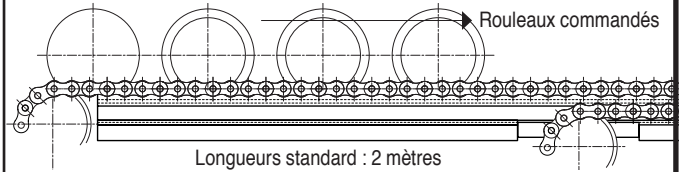
Elles permettent des installations très compactes.

En dehors des qualités de soutien et de glissement apportées par la matière NO FRIX, le fait de trouver cette glissière double en standard entraîne de substantielles économies de montage et de place.



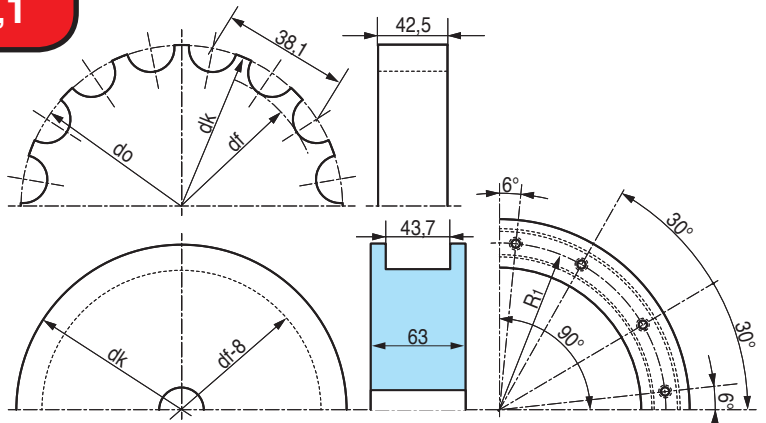
Glissière sur profil P = PETA... Glissière sur profil INOX = PETA...ZX

Glissière nue	Pas (mm)	ISO	B	Hm	bm	hm	Profil N°	ca.kg
ETA.06BI	9,5	06B	20	30,2	14,5	17	P3	0,898
ETA.08BI	12,7	08B	20	33,8	16,5	18	P3	0,964
ETA.10BI	15,8	10B	20	41,1	15,5	21	P3	1,125
ETA.12B	19,05	12B	28	46,5	18,5	24	P5	1,72
ETA.16B	25,4	16B	38	62	25	34	P9	3,107



## PIGNONS ET GALETS DE RENVOI POUR CHAÎNES À PALETTES

### PAS DE 38,1



## SPÉCIALITÉS POUR TRANSPORTEURS À AUGES

De tels transporteurs, du fait même de leur principe, sont sujets à des frottements considérables et le NO FRIX, en améliorant fortement le glissement, est un facteur d'économies importantes.

En outre, le bruit de fonctionnement est atténué.

Enfin, bon nombre de produits, sous l'influence de l'humidité ou du gel, ont tendance à coller ou à colmater. C'est le cas du sucre, des farines, des engrais, ciments, produits de mine, etc. L'emploi de matière **NO FRIX NOIRE ANTIADHÉRENTE ET ANTISTATIQUE** apporte une solution à ces ennuis et augmente le rendement de ces transporteurs.

