

MOTEURS ÉLECTRIQUES TRIPHASÉS

ENCOMBREMENTS

Type	Ajs14	AA	AB	AC	Bjs14	BB	C	D
MU 71	112	25	135	136	90	112	45	14 j6
MU 80	125	28	153	151	100	125	50	19 j6
M2AA 90S	140	27	170	178	100	150	56	24 j6
M2AA 90L	140	27	170	178	125	150	56	24 j6
M2AA 100L	160	32	197	198	140	172	63	28 j6
M2AA 112M	190	41	222	221	140	168	70	28 j6
M2AA 132S	216	47	262	261	140	212	89	38 k6
M2AA 132M	216	47	262	261	178	212	89	38 k6
MBT 160M	254	50	302	310	210	264	108	42 k6
MBT 160L	254	50	302	310	254	309	108	42 k6

B3	avec pattes de fixation
B5	avec brides de fixation à trous lisses
B14	avec brides de fixation à trous taraudés
B34	avec brides de fixation à trous taraudés et avec pattes de fixation

Type	E	Fh9	GA	H	HA	HB	HD	K	L max.
MU 71	30	5	16	71	8	102	173	7	238
MU 80	40	6	21,5	80	10	110	190	9	274
M2AA 90 S	50	8	27	90	10	122	212	10	320
M2AA 90 L	50	8	27	90	10	122	212	10	320
M2AA 100 L	60	8	31	100	12	136	236	12	358
M2AA 112 M	60	8	31	112	12	146	258	12	388
M2AA 132 S	80	10	41	132	14	164	296	12	482
M2AA 132 M	80	10	41	132	14	164	296	12	482
MBT 160 M	110	12	45	160	18	244	404	14	589
MBT 160 L	110	12	45	160	18	244	404	14	634

BRIDES STANDARD NORMALISÉES

Type	Brides à trous lisses B5						Brides à trous taraudés B14							
	M	Nj6	P	LA	n	S	T	M	Nj6	P	LA	n	S	T
71	130	110	160	9,5	4	10	3,5	85	70	105	7,5	4	M6	2,5
80	165	130	200	10	4	12	3,5	100	80	120	7,5	4	M6	3
90	165	130	200	10	4	12	3,5	115	95	140	9,5	4	M8	3
110/112	215	180	250	11	4	15	4	130	110	160	9,5	4	M8	3,5
132	265	230	300	12	4	15	4	215*	180*	250*	16*	4*	M12	4*
160	300	250	350	20	4	19	5	265*	230*	300*	16*	4*	M12	4*

* Brides non normalisées

Moteurs à 2 bouts d'arbre
Moteurs à 2 vitesses
Moteurs-freins
Motoréducteurs

Moteurs antidéflagrants
Moteurs tropicalisés
Moteurs anti-bourrage
Moteurs verticaux

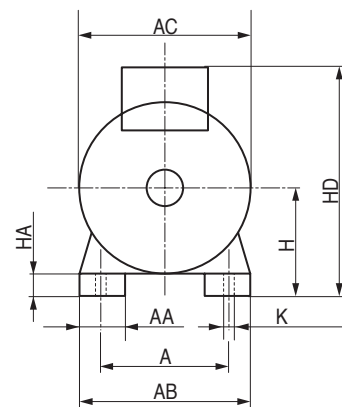
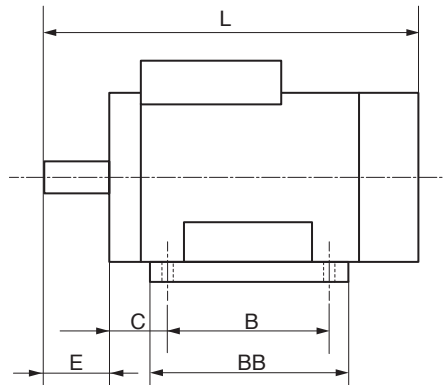
DOCUMENTATION DÉTAILLÉE SUR DEMANDE
Notre bureau technique est toujours à votre disposition

PRUD'HOMME

transmissions

25 chemin d'Aubervilliers • F-93203 SAINT-DENIS Cedex
Tél. 01 48 11 46 00 • Fax 01 48 34 49 49
www.prudhomme-trans.com
info@prudhomme-trans.com

À PATTES



À BRIDES

