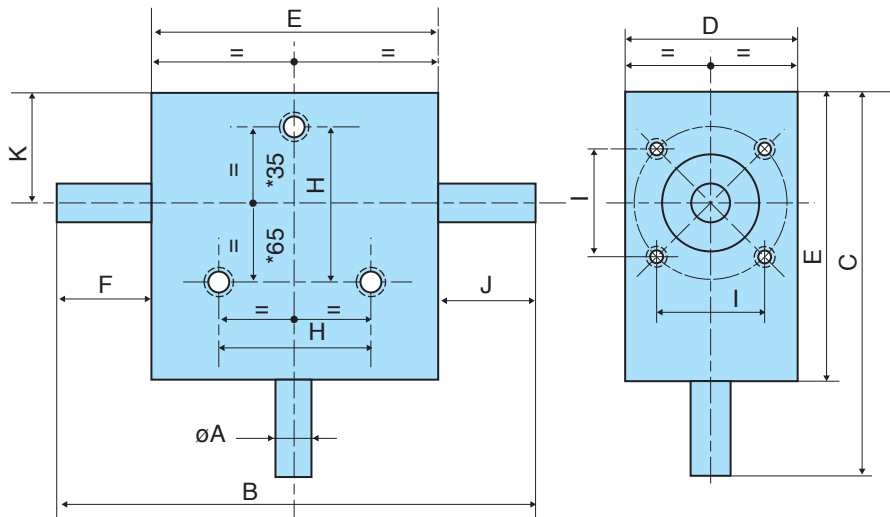
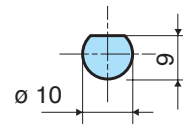


ENGRENAGES DENTURE SPIRALE TRAITÉE

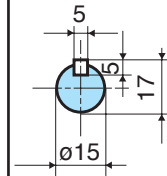


Perçages traversants, centrages et trous taraudés : voir croquis ci-dessous.
* concerne seulement les RAL 20

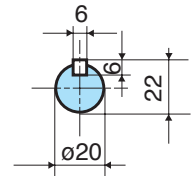
Détail de l'arbre de sortie



types 1012 et 1022



1512
1522



2012
2022

Réf.	Rapports	A J7	B	C	D	E	F	øG	H	I	K	L	M	N H6	P	T	V	X	Poids kg
1012	1 x 1	10	119	97	45	75	22	6,5	40	28,3	29	M 8	15	26	10	M 5	40	1,7	0,770
1022	1 x 2	10	119	97	45	75	22	6,5	40	28,3	29	M 8	15	26	10	M 5	40	1,7	0,770
1512	1 x 1	15	180	140	55	100	40	8,5	50	35,3	37	M 10	20	35	15	M 6	50	3	1,760
1522	1 x 2	15	180	140	55	100	40	8,5	50	35,3	37	M 10	20	35	15	M 6	50	3	1,760
2012	1 x 1	20	237	186	85	135	51	8,5	100	63,6	42,5	M 10	30	52* et 72	20	M 8	90	3	4,700
2022	1 x 2	20	237	186	85	135	51	8,5	100	63,6	42,5	M 10	30	52* et 72	20	M 8	90	3	4,700

		RAPPORTS	
Série RAL	ø Arbres	1 x 1	1 x 2 2 x 1
1000	10	RAL 1012	RAL 1022
1500	15	RAL 1512	RAL 1522
2000	20	RAL 2012	RAL 2022

(* voir ci-dessous 2°)

Les appareils à rapport 1 x 2 peuvent être utilisés indifféremment comme réducteurs ou multiplicateurs.

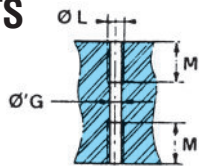
RÉFÉRENCES à bien préciser à la commande

en Stock

Les dimensions
tramées

MOYENS DE FIXATION

1 3 PERÇAGES TRAVERSANTS



2 3 CENTRAGES AVEC 4 TROUS TARAUDÉS

1 à chaque sortie d'arbre

- Centrage ø N tol H6 (pour montage flasq)
Profondeur utile du centrage = X

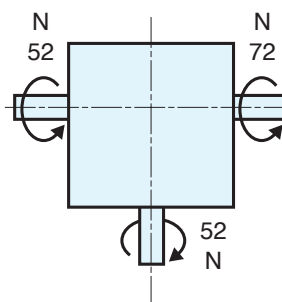
- 4 trous taraudés ø T sur ø de perçage V
Profondeur utile = P

série 1000 et série 1500

Les 3 centrages sont rigoureusement identiques

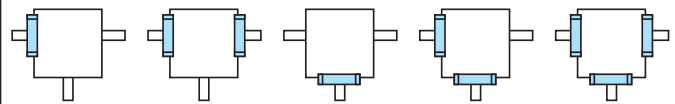
série 2000

L'arbre traversant est monté sur 2 roulements de diamètres différents afin de pouvoir introduire le grand pignon dans le boîtier lorsqu'il s'agit du rapport 1 x 2. L'un des centrages est donc d'une dimension supérieure (N 2 = 72) les deux autres centrages étant de 52 mm. Et ceci, aussi bien pour le 2012 que pour le 2022.

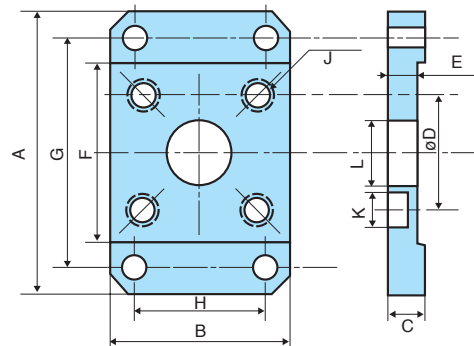


Position des centrages en fonction du sens de rotation des arbres : voir le croquis ci-dessous.

3 FLASQUES D'ADAPTATION



EXEMPLES D'UTILISATION



FARAL

en Stock

Toutes les dimensions

Réf. pour	FARAL 10 RAL 1000	FARAL 15 RAL 1500	FARAL 20 RAL 2000
A	75	85	125
B	45	55	85
C	10,5	11,5	13,5
D	40	50	90
E	2,5	2,5	2,5
F	45	55	85
G	60	70	105
H	30	40	65
I	4 ø 5,5	4 ø 6,5	4 ø 8,5
J	4 ø 5,5	4 ø 6,5	4 ø 8,5
K	4 ø 9 prof. 5,5	4 ø 10,5 prof. 6,5	4 ø 13,5 prof. 8,5
L	15	20	30
POIDS	90 gr	110 gr	300 gr

MATIÈRE : AU4 G • Ces flasques usinés sur toutes les faces donnent une excellente surface d'appui tant sur le renvoi d'angle que sur la pièce sur laquelle on les monte.

Un évidement spécial permet à ces flasques de s'encaster exactement sur les arêtes du renvoi d'angle d'où une certaine rigidité.