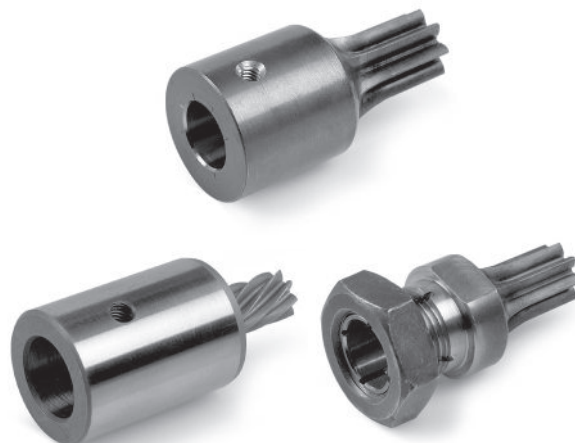


RAPPORTS DE RÉDUCTION



**PIGNONS PLANÉTAIRES
&
PIGNONS-MOTEUR**



	Rapport		PM EN STOCK dans les rapports suivants *								Rapport		
	Theo 1/...	Réel 1/...	22	32	42	52	62	72	81	105	120	Theo 1/...	Réel 1/...
TOUS LES PK - TOUS LES PM ET PM 32 LN (RAPPORTS STOCKES : VOIR CI-CONTRE)	1 ÉTAGE												
	4	3,7	*				*	*				4	3,65
	4	4,28										5	4,59
	5	5,18										5	5,36
	7	6,75	*				*	*			*	7	6,55
												9	8,63
												14	13,53
								*	*			16	15,65
												17	17,01
												19	18,92
TOUS LES PM...LN SAUF PM 32 LN (NON STOCKES)	2 ÉTAGES												
	14	13,73	*				*	*				23	22,96
	16	15,88										25	24,65
	18	18,36										28	27,76
	19	19,2										28	28,05
	22	22,2					*	*			*	34	33,92
	25	25,01	*				*	*			*	45	44,69
	27	26,85										58	58,22
	29	28,93										50	50,16
	35	34,97										58	58,01
TOUS LES PK - TOUS LES PM ET PM 32 LN (RAPPORTS STOCKES : VOIR CI-CONTRE)	3 ÉTAGES												
	46	45,56	*				*	*			*	67	67,08
												70	70,13
												81	81,11
												91	91,36
												98	98,07
												101	101,89
												106	105,65
												115	114,77
												123	123,2
TOUS LES PM...LN SAUF PM 32 LN (NON STOCKES)	3 ÉTAGES												
	51	50,89	*				*	*			*	128	127,74
	59	58,85										137	136,99
	68	68,06										145	145,36
	71	71,16										166	166,4
	79	78,71										176	175,75
	93	92,7	*				*	*			*	192	191,54
	95	95,17										232	231,59
	100	99,5										302	301,68
	107	107,2										393	392,98
TOUS LES PK - TOUS LES PM ET PM 32 LN (RAPPORTS STOCKES : VOIR CI-CONTRE)	4 ÉTAGES												
	115	115,07										186	185,88
	124	123,97										215	214,96
	130	129,62										249	248,59
	139	139,13										260	259,91
	150	149,9										287	287,49
	169	168,84	*				*	*			*	301	300,57
	181	181,24										339	338,56
	185	195,26										348	347,6
	236	236,09										361	361,17
TOUS LES PM...LN SAUF PM 32 LN (NON STOCKES)	4 ÉTAGES												
	308	307,54	*				*	*			*	365	364,66
												392	391,53
												420	420,28
												425	425,34
												457	456,56
												473	473,4
												492	491,89
												515	515,24
												533	533,08
TOUS LES PK - TOUS LES PM ET PM 32 LN (RAPPORTS STOCKES : VOIR CI-CONTRE)	4 ÉTAGES												
	189	188,61										547	547,47
	218	218,12										595	592,98
	252	252,24										623	622,97
	264	263,72										638	638,4
	292	291,71										679	678,94
	305	304,99										713	713,15
	337	337,35										745	745,38
	344	343,54	*									775	774,72
	353	352,71										832	831,6
TOUS LES PM...LN SAUF PM 32 LN (NON STOCKES)	4 ÉTAGES												
	369	368,76										862	862,27
	397	397,29										925	924,65
	408	407,89										1046	1046,08
	426	426,46										1123	1123,21
	459	459,45										1200	1200,07
	480	480,36										1293	1292,91
	493	493,18										1563	1563,24
	516	515,62										2036	2036,33
	531	531,34										2653	2652,59
TOUS LES PK - TOUS LES PM ET PM 32 LN (RAPPORTS STOCKES : VOIR CI-CONTRE)	4 ÉTAGES												
	556	555,52											
	596	596,3											
	626	625,73	*										
	642	642,42											
	672	671,67											
	721	720,98											
	724	723,63											
	777	776,76											
	837	836,86											
TOUS LES PM...LN SAUF PM 32 LN (NON STOCKES)	4 ÉTAGES												
	875	874,94											
	939	939,18											
	1012	1011,84											
	1140	1139,73	*										
	1223	1223,41											
	1318	1318,05											
	1594	1593,65											
	2076	2075,94	*										

DÉTERMINATION

Soit **TN** le couple désiré en sortie

Le couple à prendre en considération pour déterminer la taille est donné par : **T = Tn x Cb**

(**Cb** = facteur de service : voir tableau ci-dessous)

Choisir à l'aide du tableau ci-contre un rapport **i**.

Les tableaux des pages suivantes permettent de choisir un réducteur **PK** ou **PM** correspondant à **T** et **i**.

Le couple moteur d'entraînement est calculé par : **Tm = Tn / i.η**

(**η** = rendement : voir tableaux)

SENS de ROTATION	CHOCS	UTILISATION/jour		
		3 H	8 H	24 H
un sens	sans	1,0	1,1	1,3
	faibles	1,2	1,3	1,5
	forts	1,4	1,5	1,8
sens alternés	sans	1,3	1,4	1,6
	faibles	1,6	1,7	1,9
	forts	1,9	2,0	2,2

Exemple

Trouver un réducteur de couple désiré

TN = 12 Nm avec un rapport de 600

(sens alternés- faibles chocs - 8H/jour)

$$T = 12 \times 1,7 = 20,4 \text{ Nm}$$

Rapport le plus proche = 596 (4 étages)

Pour avoir un couple $\geq 20,4$ Nm, il faut un réducteur PM52 (25 Nm).

Ce réducteur a un rendement de 0.65.

Le couple moteur nécessaire sera de :

$$Tm = (20,4 / 596) / 0,65 = 0,053 \text{ Nm}$$